



Katalog
Prodi S1 Geografi
Fakultas Ilmu Sosial
Universitas Negeri Malang

2016

KATA PENGANTAR

Katalog Jurusan Geografi, Fakultas Ilmu Sosial (FIS), Universitas Negeri Malang (UM) disusun berdasarkan Kerangka Kualifikasi Nasional Indonesia (KKNI) dan Pedoman Pendidikan UM Tahun Akademik 2016/2017. Penyusunan katalog ini dimaksudkan untuk menyajikan informasi tentang Jurusan Geografi bagi mahasiswa, dosen, pimpinan, pelaksana administrasi, dan masyarakat luas.

Sesuai dengan fungsinya, katalog ini menyajikan informasi mengenai visi dan misi, tujuan Jurusan Geografi, organisasi, ketenagaan, sarana pendidikan geografi, dan kurikulum. Informasi tentang kurikulum meliputi struktur kurikulum, fleksibilitas, dan deskripsi matakuliah.

Penyusunan katalog ini telah diupayakan berdasarkan keadaan dan perkembangan pada saat katalog ini diterbitkan. Akan tetapi, tidak menutup kemungkinan dalam katalog ini masih terdapat kekurangan. Oleh karena itu, sangat diharapkan masukan dari pemakai katalog ini untuk perbaikan di masa mendatang. Ucapan terima kasih dan penghargaan kami sampaikan kepada semua pihak yang telah membantu penyelesaian katalog ini. Semoga katalog ini dapat bermanfaat untuk kepentingan akademis.

Malang, Juli 2016
Dekan FIS

Prof. Dr. Sumarmi M.Pd
NIP. 196207171987012001

Daftar Isi

Kata Pengantar	i
Daftar Isi	ii
Visi Program Studi Geografi	1
Misi Program Studi Geografi	1
Tujuan Program Studi Geografi	2
Kompetensi Lulusan Studi Geografi	2
Kompetensi Utama Lulusan	2
Kompetensi Pendukung Lulusan	2
Kompetensi Lainnya/Pilihan Lulusan	2
Sejarah Program Studi Geografi	3
Organisasi	3
Ketenagaan	4
Sarana Pendidikan	9
Fasilitas Gedung	9
Sarana Publikasi	9
Kurikulum	9
Struktur Matakuliah Dan Sebaran Matakuliah	9
Kode Matakuliah	10
Sebaran Matakuliah Program Studi Geografi	11
Jabaran Kompetensi, Deskripsi dan Referensi Matakuliah	19

KURIKULUM PROGRAM STUDI GEOGRAFI
FAKULTAS ILMU SOSIAL UNIVERSITAS NEGERI MALANG

1. VISI PROGRAM STUDI GEOGRAFI

Menjadi Program Studi unggulan dan rujukan dalam penyelenggaraan pendidikan, penelitian, dan pengabdian kepada masyarakat dalam bidang ilmu geografi berbasis riset tahun 2025 secara nasional, pada tahun 2030 secara regional ASEAN.

Unggul dalam bidang pendidikan dan pembelajaran, dengan menerapkan berbagai inovasi pembelajaran, penerapan model pembelajaran yang berpusat pada mahasiswa (*student centre*), memanfaatkan teknologi, serta menggunakan media yang kontekstual.

Unggul dalam bidang penelitian dan pengabdian, melakukan berbagai kegiatan penelitian bidang geografi seperti, kewilayahan, kependudukan dan pariwisata, dengan sumber dana BLU, PNBP, DRPM serta kerjasama dengan pemerintah kota/kabupaten serta propinsi di Indonesia.

Visi tersebut sudah dilakukan dan terus ditingkatkan, dan dicapai pada tahun 2025 secara nasional, pada tahun 2030 secara regional ASEAN.

2. MISI PROGRAM STUDI GEOGRAFI

- 1) Menyelenggarakan pendidikan yang berkualitas dengan menerapkan pendekatan pembelajaran aktif, konstruktivistik, kontekstual, dan menyenangkan.
- 2) Melaksanakan penelitian dasar, terapan dan pengembangan secara inovatif untuk pengembangan ilmu geografi.
- 3) Melakukan pengabdian kepada masyarakat untuk menopang kemandirian masyarakat dan lingkungan yang berkelanjutan yang merujuk hasil-hasil penelitian.
- 4) Menyelenggarakan tata organisasi yang efisien, efektif, terbuka dan akuntabel.
- 5) Menjalin kerjasama yang produktif dan berkelanjutan dengan berbagai pihak dalam maupun luar negeri untuk pengembangan ilmu geografi.
- 6) Menjalin hubungan kerjasama sinergis dan produktif dengan alumni untuk peningkatan peran dan citra Program Studi Geografi.

3. TUJUAN PROGRAM STUDI GEOGRAFI

- 1) Menghasilkan lulusan yang berwawasan luas dalam bidang geografi, dan terampil menerapkan pendekatan, strategi, model, metode, dan teknik analisis keruangan.
- 2) Menghasilkan karya ilmiah berkualitas dan inovatif dalam bidang geografi yang termuat dalam publikasi internasional.
- 3) Menumbuhkembangkan kehidupan masyarakat yang semakin mandiri dan kapasitas yang semakin luas dalam bidang kegeografian.
- 4) Meningkatkan tata organisasi, mekanisme, prosedur yang efisien dan responsif terhadap perubahan.
- 5) Meningkatkan kerjasama kelembagaan baik dalam maupun luar negeri dalam bidang kegeografian.
- 6) Meningkatkan kerjasama untuk pengembangan kapasitas alumni dan relevansi kelembagaan geografi dengan tuntutan perkembangan ilmu pengetahuan dan teknologi.

4. KOMPETENSI LULUSAN PROGRAM STUDI GEOGRAFI

4.1 Kompetensi Utama Lulusan

Sarjana Geografi yang kompeten di bidang keilmuan geografi serta kapabel mengaplikasikan teknologi informasi geospasial untuk pengembangan wilayah melalui riset dan pengabdian masyarakat yang dijiwai sikap religius, memiliki pemikiran kritis, kreatif, inovatif, berdedikasi tinggi terhadap hasil kinerja dan mampu menjalin kerjasama dengan berbagai pihak.

4.2 Kompetensi Pendukung Lulusan

Lulusan dari program studi S1 Geografi UM harus mampu memiliki daya saing dengan lulusan dari program studi lain. Guna mendukung hal tersebut kompetensi pendukung lulusan didasarkan pada kebutuhan di masa depan sesuai dengan organisasi profesi yang tertuang

dalam KKNI. Kompetensi tersebut ialah kemampuan survei pemetaan, kewilayahan, kajian potensi wilayah dan kependudukan.

4.3 Kompetensi Lainnya/Pilihan Lulusan

- 1) Memiliki kompetensi mengembangkan bidang ilmu geografi melalui penelitian, pengabdian masyarakat, dan karya ilmiah.
- 2) Memiliki kompetensi berkomunikasi dan menjalin kerjasama dengan lembaga lain dalam rangka pengembangan keilmuan.

Kompetensi tambahan ini merupakan kompetensi yang dimiliki lulusan sebagai cerminan dari kemampuan ilmu yang dikuasai, kemampuan berkarya sesuai kaidah akademik, dan pada akhirnya akan membentuk sikap dan perilaku yang arif dalam berkehidupan masyarakat.

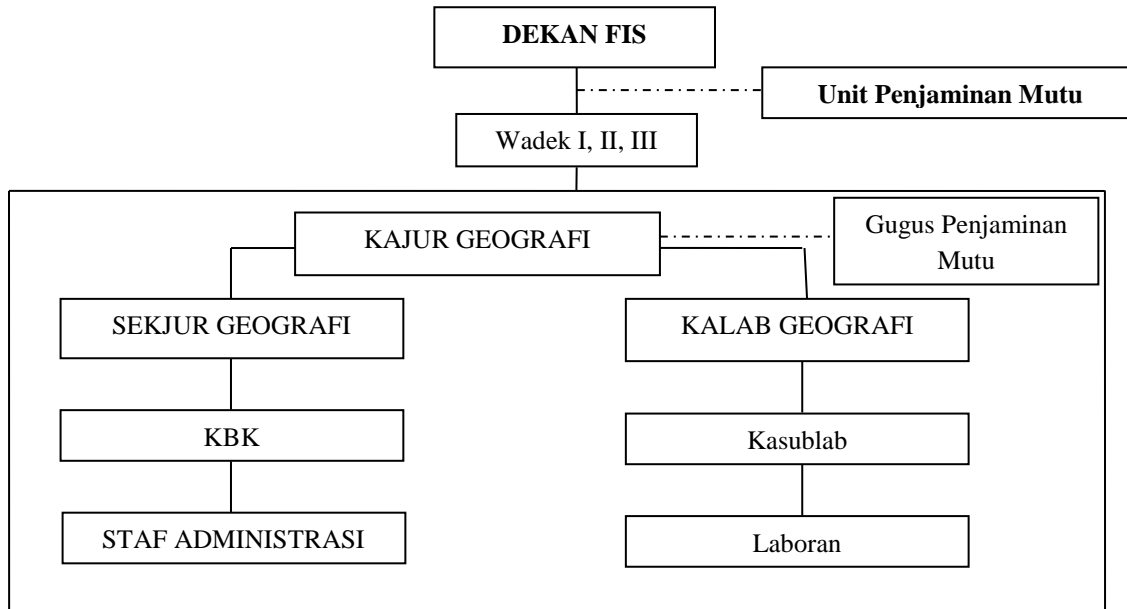
5. SEJARAH PROGRAM STUDI GEOGRAFI

Berdasarkan surat Direktur kelembagaan dan Kerja Sama Ditjen Dikti Kemendikbud Nomor 762/E2.2/2012 tanggal 26 Januari 2012, Prodi Geografi telah dapat dipertimbangkan pembukaannya, sehingga prodi S1 Geografi pada tahun tersebut telah resmi menerima mahasiswa baru pada tahun akademik 2012/2013, dan SK pendirian program studi dengan nomor 376/E/O/2013 telah dikeluarkan pada tanggal 10 September 2013.

Prodi Geografi merupakan salah satu program studi yang dinaungi oleh Fakultas Ilmu Sosial Universitas Negeri Malang. Prodi ini merupakan satu-satunya prodi geografi non kependidikan di Jawa Timur.

6. ORGANISASI

Jurusan Geografi mengelola dua jenjang pendidikan yaitu jenjang pendidikan sarjana dan pascasarjana. Jurusan S1 Geografi terdiri dari Prodi Pendidikan Geografi dan Prodi Geografi. Sistem organisasi prodi geografi masih menjadi satu dengan prodi pendidikan geografi yang dijabarkan dalam bentuk bagan berikut.



Gambar 1. Struktur Organisasi Jurusan Geografi

7. KETENAGAAN

Dosen adalah tenaga inti untuk pelaksanaan Tri Dharma Perguruan Tinggi. Kualitas dan kuantitas dosen merupakan salah satu penentu terlaksananya kegiatan pembelajaran, penelitian, dan pengabdian masyarakat. Saat ini dosen Jurusan Geografi FIS UM adalah gabungan dari dosen Prodi Pendidikan Geografi dan Prodi Geografi.

Jumlah dosen berdasarkan jenjang pendidikan yang dimiliki disajikan pada Tabel 1.

Tabel 1. Sebaran Ijazah Tertinggi Dosen Tetap Jurusan Geografi

Pendidikan Tertinggi	Jumlah Dosen	Persentase
S1	1	3.12
S2/Profesi/Sp-1	19	63.33
S3/Sp-2	10	33.33
TOTAL	30	100.00

Guru besar yang dimiliki Jurusan Geografi adalah sebanyak 5 orang. Sedangkan dosen yang sedang menempuh studi lanjut saat ini berjumlah 2 orang yang tersebar di Perguruan Tinggi Luar Negeri dan di Perguruan Tinggi Dalam Negeri.

Untuk membantu pelaksanaan aktivitas di Jurusan dan di Laboratorium, Jurusan Geografi di dukung oleh satu orang tenaga administrasi dan dua orang laboran. Data dosen Jurusan Geografi FIS UM disajikan pada Tabel 2 dan data staf kependidikan Jurusan Geografi FIS UM disajikan pada Tabel 3.

Tabel 2. Data Dosen Jurusan Geografi

No	NIP/Jabatan	Nama/ Tempat, Tanggal Lahir	NIDN	PENDIDIKAN	ALAMAT
1.	19620717198701 2001 Dekan	Prof. Dr. Sumarmi, M.Pd Jombang, 17 Juli 1962	0017076209	Pend. Geografi, IKIP Malang, 30- Jun-86 Magister Pendidikan, Manajemen Pend., IKIP Malang, 9- Feb-93 Doktor, Ilmu Pertanian, UNIBRAW Malang, 16-Des-06	Jl. Taman Bunga Merak 64, Sengkaling, Malang 65151 Telp. 487474 HP.08123107453
2.	19610214198802 1001 Wakil Direktur II PPS	Prof. Dr. Sugeng Utaya, M.Si Yogyakarta, 14 Februari 1961	0014026104	Geografi/Hidrologi, UGM Yogyakarta, 18-Nov-86 Magister Sains, Ilmu Lingkungan Hidup, UGM Yogyakarta, 20- Nov-93 Doktor, Ilmu-Ilmu Pertanian, UNIBRAW Malang, 11-Jul-08	Perum Mutiara Jingga HP. 08123216506
3.	19530612198002 1001	Prof. Dr. Budijanto, M.Sos Magelang, 12 Juni 1953	0012065306	Geografi Penduduk & Demografi, UGM Yogyakarta, 12-Apr-79 Magister Sosial, Sosiologi Pedesaan, UNIBRAW Malang, 3-Jan-06 Doktor, Ilmu Pertanian/Sosiologi Pedesaan, UNIBRAW, 30- Des-10	Jl. Latimojong 18, Perum Tidar Permai, Malang 65146 Telp. 561623 HP. 08123395752

4.	19621127198803 1001	Dr. Didik Taryana, M.Si Klaten, 27 November 1962	0027116208	Geografi/Hidrologi, UGM Yogyakarta, 21-Jan-87 Magister Sains, Geografi, UGM Yogyakarta, 19- Mei-94 Doktor, Geografi, UGM Yogyakarta, 2017	Jl. Alpaka 31, Malang 65122 Telp. 470273 HP. 081334362070
5.	19610117198802 1001 Ketua KBK Teknik	Drs. Rudi Hartono, M.Si Wonosari, Gunung Kidul, 17 Januari 1961	0017016107	Geografi, UGM Yogyakarta, 13- Des-86 Magister Sains, Geografi, UGM Yogyakarta, 19- Nov-96	Jl. Kapi Seraba Raya 28C/6 Sawojajar II, Malang 65138 HP.081805113221
6.	19581116198203 1002 Korprodi Pendidikan Geografi Pascasarjana	Drs. I Komang Astina, M.S, Ph.D. Tuwed, Jembrana, 16 November 1958	0016115807	Pend. Geografi, IKIP Malang, 26- Jan-81 Magister Sains, Geografi/Ilmu2 Mat & PA, UGM Yogyakarta, 26- Jan-88 School Of Social Development, College of arts and sciences Universiti. Utara Malaysia, 2012	Jl. Telaga Warna A-19, Tlogomas, Malang 65144 Telp. 570306 HP. 08123565640, 08123383285
7.	19570815198603 1004 Ketua Jurusan	Dr. Singgih Susilo, M.S, M.Si Magelang, 15 Agustus 1957	0015085705	Geografi, UGM Yogyakarta, 30- Agt-84 Magister Sains, Ilmu-Ilmu Pertanian, UGM Yogyakarta, 15- Mei-90 Magister Sains, Ilmu Sosial, UNAIR Surabaya, 17-Mei-02 Doktor, Ilmu Sosial, UNAIR Surabaya	Jl. Medokan Sawah 27, Rungkut, Surabaya Telp. 8715948 HP.081333786954
8.	19570612198608 1001	Dr. Dwiyono Hari Utomo, M.Pd, M.Si	0012065705	Pend. Geografi, IKIP Malang, 29- Jun-85	Pandanrejo 33, Pandansari, Wagir,

	Ketua KBK Fisik dan Pengembangan Wilayah	Malang, 12 Juni 1957		Magister Pendidikan, Pend. IPA SD, IKIP Bandung, 29-Agt-97 Magister Sains, Geografi, UGM Yogyakarta, 26-Mei-01 Doktor Pendidikan Geografi, Universitas Negeri Malang, 2015	Telp. 480178 HP. 08164291722
9.	196109071987011001	Dr. Budi Handoyo, M.Si Kediri, 7 September 1961	0007096104	Pend. Geografi, IKIP Malang, 17-Jul-86 Magister Sains, Geografi, UGM Yogyakarta, 25-Jan-01 Doktor Pendidikan Geografi, Universitas Negeri Malang, 2015	Jl. Danau Tondano Barat A2A-29, Sawojajar, Malang 65138 Telp. 713730 HP. 08123369306
10.	196210281987012001	Dra. Yuswanti Ariani Wirahayu, M.Si Nganjuk, 28 Oktober 1962	0028106205	Pend. Geografi, IKIP Malang, 31-Des-85 Magister Sains, Geografi, UGM Yogyakarta, 25-Jan-01	Jl. Diponegoro No. 31 Tulungrejo Bumiaji, Batu 65351 HP.08123392840
11.	197303241999031003	Bagus Setiabudi Wiwoho, S.Si, M.Si Surabaya, 24 Maret 1973	0024037301	Geografi Fisik, UGM Yogyakarta, 19-Feb-97 Magister Sains, Geografi, UGM Yogyakarta, 25-Jan-05	Jl. P. Sudirman Utara K-12A, Malang 65111 Telp. 355776 HP.08179650705
12.	197411162005012001	Satti Wagistina, S.P, M.Si Situbondo, 16 November 1974	0016117403	Penyuluhan Pertanian, UNRAM, 29-Sep-98 Magister Sains, Ilmu Perenc. Pemb. Wildes., IPB, 5-Mar-02	Jl. Pattimura IVA/287, Malang Telp. 343673 HP. 08158883983
13.	197807012008121003 Kepala Laboratorium	Purwanto, S.Pd, M.Si Banpres, Musi Rawas, 1 Juli 1978	0001077808	Pend. Geografi, UM, 16-Agt-02 Magister Sains, Penginderaan Jauh,	Jln. Untung Sudiro V/37 Kota Malang HP: 081216099950

				UGM Yogyakarta, 25-Jul-07	
14.	19750423200912 2001	Ike Sari Astuti, S.P, M.Nat.Res.St. Pasuruan, 23 April 1975	0023047506	Ilmu Tanah, IPB, 6- Jun-98 Magister of Natural Resources Studies, The Univ. of Queensland, 23-Jul- 04	Jl. Taman Wijaya 26B RT 4 RW VI Kel. Kebonagung Purnorejo Pasuruan HP. 081333455865
15.	19830530200604 1004	Syamsul Bachri, S.Si, M.Sc., Ph.D Sleman, 30 Mei 1983	0030058302	Geografi Fisik, UGM Yogyakarta, 23-Nov-05 Master of Science, Natural Resources Management, Asian Inst. Of Technology, 6-Mei- 10 Geography, University of Innsbruck, 24-Juni- 2015	Perum Mutiara Jingga No. 12 Malang HP. 081328412766

Tabel 3. Data Staf Kependidikan Jurusan Geografi

NO	NIP/Jabatan	NAMA / TEMPAT, TGL LAHIR	PENDIDIKAN	ALAMAT
1	19770613200810 1003 Laboran	Edy Widodo, S.Pd Malang, 13 Juni 1977	Sarjana Teknik Mesin, UM Malang, 2002	Perum Villa Bukit Tidar Blok A2 No 35 HP. 081252100836
2	19930511201505 10 Laboran	Dicky Arinta, S.Pd Malang, 11 Mei 1993	Sarjana Pendidikan Geografi, 2014	Desa Sidorenggo RT. 07 RW. 01 Kec. Ampel Gading, Kab. Malang HP. 085649595108
3	19871025201102 23 Staf Administrasi	Betty Masrurroh, S.Si Bojonegoro, 25 Oktober 1987	Sarjana Kimia, UM, 2009	Perum Villa Bukit Tidar A1/130 Malang HP. 085733562345

8. SARANA PENDIDIKAN

1) Fasilitas Gedung

Lokasi Jurusan Geografi terletak di kampus utama yang dapat diakses melalui pintu utama Jalan Semarang no. 5, Jalan Surabaya, dan Jalan Veteran. Ruang kelas dan ruang laboratorium Jurusan Geografi yang terletak di Gedung I1, sebanyak 12 ruang (7 ruang untuk kelas reguler dan 5 ruang laboratorium) dan laboratorium bersama ada satu ruang (Lab. Komputer).

Jurusan Geografi memiliki satu ruang dosen yang terletak di I4, satu ruang Ketua laboratorium, kasublab, dan laboran yang terletak di ruang I1.101 dan satu ruang untuk Ketua Jurusan, Sekretaris Jurusan, dan Staf Administrasi yang terletak di I1.110.

Laboratorium yang ada dirancang untuk mendukung praktikum mahasiswa baik Program Studi Pendidikan Geografi maupun Program Studi Geografi. Laboratorium yang dimiliki oleh Jurusan Geografi adalah Lab. Fisik; Lab. Batuan; Lab, Kartografi dan SIG; Lab. Geografi Manusia; dan Lab. Media Pembelajaran Geografi.

Perpustakaan untuk mahasiswa Jurusan Geografi tersentral di Perpustakaan Fakultas dan Perpustakaan Pusat.

2) Sarana Publikasi

Sebagai sarana komunikasi ilmiah, Jurusan Geografi menerbitkan Jurnal Pendidikan Geografi secara periodik (setahun dua kali) yang sudah menggunakan sistem OJS dan dapat diakses melalui <http://journal2.um.ac.id/index.php/jpg/>, Jurusan juga menerbitkan Prosiding (secara insidental) dan memberikan informasi terkait Jurusan melalui web Jurusan yaitu <http://geografi.fis.um.ac.id>.

9. KURIKULUM

1) Struktur Matakuliah Dan Sebaran Matakuliah

Setiap mahasiswa program sarjana geografi diharuskan menempuh sejumlah 145 satuan kredit semester (SKS) matakuliah wajib dan 6 SKS matakuliah pilihan. Supaya tercapai kualitas lulusan yang sesuai dengan kompetensi yang ditentukan maka mahasiswa S1 Geografi wajib menyelesaikan minimal 151 SKS.

Tabel 4. Rincian Beban SKS Program Studi Geografi Menurut Kelompok Matakuliah

Jenis Mata Kuliah	sks	Keterangan
(1)	(2)	(3)
Mata Kuliah Wajib	145	Matakuliah wajib meliputi matakuliah universitas, fakultas, wajib prodi dan wajib minat
Mata Kuliah Pilihan	6	Mahasiswa wajib lulus 6 sks dari total 15 sks matakuliah pilihan yang disajikan
Jumlah Total	151	

2) Kode Matakuliah

Mengikuti aturan pemberian sandi matakuliah, maka ditetapkan sistem pemberian sandi matakuliah Jurusan Geografi dengan menggunakan sistem 6 (enam) karakter. Kode huruf dari matakuliah di Jurusan Geografi secara ringkas dapat diartikan sebagai berikut:

UMPK : Matakuliah Pengembangan Kepribadian
 UMKK : Matakuliah Kemampuan
 UKKN : Matakuliah yang dikelola unit LP2M
 NGEO : Matakuliah Geografi
 FFIS : Matakuliah Kefakultasan

Wajib universitas : 8 sks
 Wajib fakultas : 4 sks
 Wajib prodi : 121 sks
 Wajib Minat : 12 sks
 Pilihan Prodi : 6 sks
 Total : 151 sks

Jumlah matakuliah yang disajikan pada prodi Geografi sebanyak 111 matakuliah

3) Sebaran Matakuliah Program Studi Geografi

Sebaran matakuliah pada Program Studi Geografi dapat dilihat dalam Tabel 5.

Tabel 5. Struktur Kurikulum Berdasarkan Urutan Mata Kuliah (MK) Tiap Semester

Smt	Kode MK	Nama Mata Kuliah *	Bobot sks	sks MK dalam Kurikulum		Bobot Tugas ***	Kelengkapan ****			Unit/Jur/Fak Penyelenggara
				Inti **	Institusional		Deskripsi	Silabus	SAP	
(1)	(2)	(3)	(4)	(5)	(6)	(7)	(8)	(9)	(10)	(11)
1	UMPK601	Pendidikan Agama Islam	2		√	√	√	√	√	Universitas
1	UMPK602	Pendidikan Agama Protestan	2		√	√	√	√	√	Universitas
1	UMPK603	Pendidikan Agama Katolik	2		√	√	√	√	√	Universitas
1	UMPK604	Pendidikan Agama Hindu	2		√	√	√	√	√	Universitas
1	UMPK605	Pendidikan Agama Budha	2		√	√	√	√	√	Universitas
2	UMPK606	Pendidikan Pancasila	2		√	√	√	√	√	Universitas
1	UMPK607	Pendidikan Kewarganegaraan	2		√	√	√	√	√	Universitas
2	UMPK608	Bahasa Indonesia Keilmuan	2		√	√	√	√	√	Universitas
1	NGEO600	Bahasa Inggris Profesi	2	√		√	√	√	√	Prodi Geografi/Geografi/FIS
1	NGEO601	Filsafat/Pengantar Geografi	2	√		√	√	√	√	Prodi Geografi/Geografi/FIS
1	NGEO602	Geomorfologi Dasar	2	√		√	√	√	√	Prodi Geografi/Geografi/FIS
1	NGEO603	Praktikum Geomorfologi Dasar	1	√		√	√	√	√	Prodi Geografi/Geografi/FIS
1	NGEO604	Geologi Dasar	2	√		√	√	√	√	Prodi Geografi/Geografi/FIS
1	NGEO605	Praktikum Geologi Dasar	1	√		√	√	√	√	Prodi Geografi/Geografi/FIS
1	NGEO606	Geografi Penduduk & Tenaga Kerja	2	√		√	√	√	√	Prodi Geografi/Geografi/FIS

Smt	Kode MK	Nama Mata Kuliah *	Bobot sks	sks MK dalam Kurikulum		Bobot Tugas ***	Kelengkapan ****			Unit/Jur/Fak Penyelenggara
				Inti **	Institusional		Deskripsi	Silabus	SAP	
(1)	(2)	(3)	(4)	(5)	(6)	(7)	(8)	(9)	(10)	(11)
1	NGEO607	Geografi Sosial	2	V		V	V	V	V	Prodi Geografi/Geografi/FIS
1	NGEO608	Kartografi Dasar	2	V		V	V	V	V	Prodi Geografi/Geografi/FIS
1	NGEO609	Praktikum Kartografi Dasar	1	V		V	V	V	V	Prodi Geografi/Geografi/FIS
3	NGEO610	Geografi Regional	2	V		V	V	V	V	Prodi Geografi/Geografi/FIS
2	NGEO611	Meteorologi Klimatologi	2	V		V	V	V	V	Prodi Geografi/Geografi/FIS
2	NGEO612	Praktikum Meteorologi Klimatologi	1	V		V	V	V	V	Prodi Geografi/Geografi/FIS
2	NGEO613	Geografi Tanah	2	V		V	V	V	V	Prodi Geografi/Geografi/FIS
2	NGEO614	Praktikum Geografi Tanah	1	V		V	V	V	V	Prodi Geografi/Geografi/FIS
2	NGEO615	Geografi Ekonomi	2	V		V	V	V	V	Prodi Geografi/Geografi/FIS
2	NGEO616	Penginderaan Jauh	2	V		V	V	V	V	Prodi Geografi/Geografi/FIS
2	NGEO617	Praktikum Penginderaan Jauh	1	V		V	V	V	V	Prodi Geografi/Geografi/FIS
2	NGEO618	Hidrologi	2	V		V	V	V	V	Prodi Geografi/Geografi/FIS
2	NGEO619	Praktikum Hidrologi	1	V		V	V	V	V	Prodi Geografi/Geografi/FIS
4	NGEO620	Geografi Lingkungan	2	V		V	V	V	V	Prodi Geografi/Geografi/FIS
2	NGEO621	Oceanografi	2	V		V	V	V	V	Prodi Geografi/Geografi/FIS
3	NGEO622	Statistik	3	V		V	V	V	V	Prodi Geografi/Geografi/FIS

Smt	Kode MK	Nama Mata Kuliah *	Bobot sks	sks MK dalam Kurikulum		Bobot Tugas ***	Kelengkapan ****			Unit/Jur/Fak Penyelenggara
				Inti **	Institusional		Deskripsi	Silabus	SAP	
(1)	(2)	(3)	(4)	(5)	(6)	(7)	(8)	(9)	(10)	(11)
3	NGEO623	Kartografi Tematik	2	V		V	V	V	V	Prodi Geografi/Geografi/FIS
3	NGEO624	Praktikum Kartografi Tematik	1	V		V	V	V	V	Prodi Geografi/Geografi/FIS
3	NGEO625	Fotogrametri	2	V		V	V	V	V	Prodi Geografi/Geografi/FIS
3	NGEO626	Konservasi Lahan dan Air	2	V		V	V	V	V	Prodi Geografi/Geografi/FIS
3	NGEO627	Praktikum Konservasi Lahan dan Air	1	V		V	V	V	V	Prodi Geografi/Geografi/FIS
3	NGEO628	Geomorfologi Fluvial	2	V		V	V	V	V	Prodi Geografi/Geografi/FIS
3	NGEO629	Geologi Struktur dan Proses	2	V		V	V	V	V	Prodi Geografi/Geografi/FIS
3	NGEO630	Praktikum Geologi Struktur dan Proses	1	V		V	V	V	V	Prodi Geografi/Geografi/FIS
3	NGEO631	Handasah	2	V		V	V	V	V	Prodi Geografi/Geografi/FIS
3	NGEO632	Praktikum Handasah	1	V		V	V	V	V	Prodi Geografi/Geografi/FIS
3	NGEO633	Geografi Pedesaan	2	V		V	V	V	V	Prodi Geografi/Geografi/FIS
2	NGEO634	Biogeografi	2	V		V	V	V	V	Prodi Geografi/Geografi/FIS
4	NGEO635	Sistem Informasi Geografis	2	V		V	V	V	V	Prodi Geografi/Geografi/FIS
4	NGEO636	Praktikum Sistem Informasi Geografi	1	V		V	V	V	V	Prodi Geografi/Geografi/FIS
4	NGEO637	Geohidrologi	2	V		V	V	V	V	Prodi Geografi/Geografi/FIS
4	NGEO638	Praktikum Geohidrologi	1	V		V	V	V	V	Prodi Geografi/Geografi/FIS

Smt	Kode MK	Nama Mata Kuliah *	Bobot sks	sks MK dalam Kurikulum		Bobot Tugas ***	Kelengkapan ****			Unit/Jur/Fak Penyelenggara
				Inti **	Institusional		Deskripsi	Silabus	SAP	
(1)	(2)	(3)	(4)	(5)	(6)	(7)	(8)	(9)	(10)	(11)
4	NGEO639	Dasar-Dasar Perencanaan Wilayah	2	V		V	V	V	V	Prodi Geografi/Geografi/FIS
4	NGEO640	Evaluasi Sumberdaya Lahan	2	V		V	V	V	V	Prodi Geografi/Geografi/FIS
4	NGEO641	Praktikum Evaluasi Sumberdaya Lahan	1	V		V	V	V	V	Prodi Geografi/Geografi/FIS
4	NGEO642	Geografi Budaya	2	V		V	V	V	V	Prodi Geografi/Geografi/FIS
4	NGEO643	Geografi Industri	2	V		V	V	V	V	Prodi Geografi/Geografi/FIS
4	NGEO644	Geografi Perkotaan	2	V		V	V	V	V	Prodi Geografi/Geografi/FIS
4	NGEO645	Kualitas Air	2	V		V	V	V	V	Prodi Geografi/Geografi/FIS
4	NGEO646	Praktikum Kualitas Air	1	V		V	V	V	V	Prodi Geografi/Geografi/FIS
5	NGEO647	Pengelolaan DAS	3	V		V	V	V	V	Prodi Geografi/Geografi/FIS
5	NGEO648	Geografi Pariwisata dan Transportasi	3	V		V	V	V	V	Prodi Geografi/Geografi/FIS
5	NGEO649	Hidrometeorologi Terapan	2	V		V	V	V	V	Prodi Geografi/Geografi/FIS
5	NGEO650	Praktikum Hidrometeorologi Terapan	1	V		V	V	V	V	Prodi Geografi/Geografi/FIS
5	NGEO651	Geografi Pertanian	2	V		V	V	V	V	Prodi Geografi/Geografi/FIS
5	NGEO652	Mineralogi	2	V		V	V	V	V	Prodi Geografi/Geografi/FIS
6	NGEO653	Perencanaan Wilayah Pedesaan-Perkotaan	3	V		V	V	V	V	Prodi Geografi/Geografi/FIS
6	NGEO679	Statistik Terapan	2	V		V	V	V	V	Prodi Geografi/Geografi/FIS
2	FFIS602	Praksis Sosial	2		V	V	V	V	V	Fakultas

Smt	Kode MK	Nama Mata Kuliah *	Bobot sks	sks MK dalam Kurikulum		Bobot Tugas ***	Kelengkapan ****			Unit/Jur/Fak Penyelenggara
				Inti **	Institusional		Deskripsi	Silabus	SAP	
(1)	(2)	(3)	(4)	(5)	(6)	(7)	(8)	(9)	(10)	(11)
4	FFIS601	Wawasan Ilmu Sosial	2		V	V	V	V	V	Fakultas
5	NGEO664	Metodologi Penelitian Geografi 1	2	V		V	V	V	V	Prodi Geografi/Geografi/FIS
6	NGEO665	Metodologi Penelitian Geografi 2	2	V		V	V	V	V	Prodi Geografi/Geografi/FIS
4	NGEO666	Mitigasi Bencana	2	V		V	V	V	V	Prodi Geografi/Geografi/FIS
8	NGEO699	Skripsi	4	V		V	V	-	-	Prodi Geografi/Geografi/FIS
7	NGEO667	Kewirausahaan	2	V		V	V	V	V	Prodi Geografi/Geografi/FIS
2	NGEO668	KKL 1	1	V		V	V	-	-	Prodi Geografi/Geografi/FIS
4	NGEO669	KKL 2	1	V		V	V	-	-	Prodi Geografi/Geografi/FIS
6	NGEO670	Studi Lapangan	1	V		V	V	-	-	Prodi Geografi/Geografi/FIS
7	NGEO671	PKL	4	V		V	V	-	-	Prodi Geografi/Geografi/FIS
7	UKKN601	KKN	4		V	V	V	-	-	Unit
SKS Total MK Wajib Universitas, Fakultas dan Prodi			133							
Matakuliah Wajib Minat 1										
6	NGEO654	Pengelolaan Potensi Sumberdaya Wilayah	3	V		V	V	V	V	Prodi Geografi/Geografi/FIS
5	NGEO655	Perencanaan Pembangunan Wilayah	3	V		V	V	V	V	Prodi Geografi/Geografi/FIS
5	NGEO656	Evaluasi Sumberdaya Lahan Lanjutan	3	V		V	V	V	V	Prodi Geografi/Geografi/FIS
6	NGEO681	Potamologi dan Limnologi	2	V		V	V	V	V	Prodi Geografi/Geografi/FIS

Smt	Kode MK	Nama Mata Kuliah *	Bobot sks	sks MK dalam Kurikulum		Bobot Tugas ***	Kelengkapan ****			Unit/Jur/Fak Penyelenggara
				Inti **	Institusional		Deskripsi	Silabus	SAP	
(1)	(2)	(3)	(4)	(5)	(6)	(7)	(8)	(9)	(10)	(11)
6	NGEO682	Praktikum Potamologi dan Limnologi	1	V		V	V	V	V	Prodi Geografi/Geografi/FIS
SKS Total MK Wajib Minat 1			12							
Matakuliah Wajib Minat 2										
6	NGEO692	Evaluasi Potensi Fertilitas Penduduk	3	V		V	V	V	V	Prodi Geografi/Geografi/FIS
6	NGEO658	Sistim Informasi Kependudukan	3	V		V	V	V	V	Prodi Geografi/Geografi/FIS
5	NGEO659	Perencanaan dan Evaluasi Kependudukan dan Ketenagaakerjaan	3	V		V	V	V	V	Prodi Geografi/Geografi/FIS
5	NGEO660	Aplikasi Demografi Teknik	3	V		V	V	V	V	Prodi Geografi/Geografi/FIS
SKS Total MK Wajib Minat 2			12							
Matakuliah Wajib Minat 3										
6	NGEO657	Evaluasi Potensi Sumberdaya Manusia dan Potensi Ekonomi	3	V		V	V	V	V	Prodi Geografi/Geografi/FIS
6	NGEO661	Sistem Informasi Kepariwisata	3	V		V	V	V	V	Prodi Geografi/Geografi/FIS
5	NGEO662	Perencanaan dan Pengembangan Kepariwisata	3	V		V	V	V	V	Prodi Geografi/Geografi/FIS
5	NGEO663	Evaluasi Sumberdaya Lahan untuk Pariwisata	3	V		V	V	V	V	Prodi Geografi/Geografi/FIS
SKS Total MK Wajib Minat 3			12							
Matakuliah Pilihan Minat 1										
6	NGEO673	Penginderaan Jauh Terapan Geologi dan Geomorfologi	2	V		V	V	V	V	Prodi Geografi/Geografi/FIS
6	NGEO674	Praktikum Penginderaan Jauh Terapan Geologi dan Geomorfologi	1	V		V	V	V	V	Prodi Geografi/Geografi/FIS
6	NGEO675	Penginderaan Jauh Terapan untuk SD Lahan	2	V		V	V	V	V	Prodi Geografi/Geografi/FIS

Smt	Kode MK	Nama Mata Kuliah *	Bobot sks	sks MK dalam Kurikulum		Bobot Tugas ***	Kelengkapan ****			Unit/Jur/Fak Penyelenggara
				Inti **	Institusional		Deskripsi	Silabus	SAP	
(1)	(2)	(3)	(4)	(5)	(6)	(7)	(8)	(9)	(10)	(11)
6	NGEO676	Praktikum Penginderaan Jauh Terapan untuk SD Lahan	1	V		V	V	V	V	Prodi Geografi/Geografi/FIS
6	NGEO677	Penginderaan Jauh Terapan untuk Hidrologi	2	V		V	V	V	V	Prodi Geografi/Geografi/FIS
6	NGEO678	Praktikum Penginderaan Jauh Terapan Hidrologi	1	V		V	V	V	V	Prodi Geografi/Geografi/FIS
6	NGEO680	Survei Pemetaan Geomorfologi dan Geologi	3	V		V	V	V	V	Prodi Geografi/Geografi/FIS
6	NGEO683	SIG Terapan Pemetaan dan Potensi Wilayah	2	V		V	V	V	V	Prodi Geografi/Geografi/FIS
6	NGEO684	Praktikum SIG Terapan Pemetaan dan Potensi Wilayah	1	V		V	V	V	V	Prodi Geografi/Geografi/FIS
SKS Total MK Pilihan Minat 1			15							
Matakuliah Pilihan Minat 2										
6	NGEO685	Pemetaan Potensi Ekonomi wilayah	3	V		V	V	V	V	Prodi Geografi/Geografi/FIS
6	NGEO686	SIG Terapan Pengembangan Sumberdaya Manusia dan Ketenagakerjaan	2	V		V	V	V	V	Prodi Geografi/Geografi/FIS
6	NGEO687	Praktikum SIG Terapan Pengembangan Sumberdaya Manusia dan Ketenagakerjaan	1	V		V	V	V	V	Prodi Geografi/Geografi/FIS
6	NGEO688	Penginderaan Jauh Terapan untuk Kependudukan dan Ketenagakerjaan	2	V		V	V	V	V	Prodi Geografi/Geografi/FIS
6	NGEO689	Praktikum Penginderaan Jauh Terapan Kependudukan dan Ketenagakerjaan	1	V		V	V	V	V	Prodi Geografi/Geografi/FIS
6	NGEO690	Analisis Kebutuhan Ketenagakerjaan	3	V		V	V	V	V	Prodi Geografi/Geografi/FIS
6	NGEO691	Analisis Potensi Sosial Budaya Wilayah	3	V		V	V	V	V	Prodi Geografi/Geografi/FIS
SKS Total MK Pilihan Minat 2			15							

Smt	Kode MK	Nama Mata Kuliah *	Bobot sks	sks MK dalam Kurikulum		Bobot Tugas ***	Kelengkapan ****			Unit/Jur/Fak Penyelenggara
				Inti **	Institusional		Deskripsi	Silabus	SAP	
(1)	(2)	(3)	(4)	(5)	(6)	(7)	(8)	(9)	(10)	(11)
Matakuliah Pilihan Minat 3										
6	NGEO693	Penginderaan Jauh Terapan Pariwisata	2	V		V	V	V	V	Prodi Geografi/Geografi/FIS
6	NGEO694	Praktikum Penginderaan Jauh Terapan Pariwisata	1	V		V	V	V	V	Prodi Geografi/Geografi/FIS
6	NGEO695	SIG Terapan Pengembangan Wilayah dan Pariwisata	2	V		V	V	V	V	Prodi Geografi/Geografi/FIS
6	NGEO696	Praktikum SIG Terapan Pengembangan Wilayah dan Pariwisata	1	V		V	V	V	V	Prodi Geografi/Geografi/FIS
6	NGEO697	Manajemen Geografi Wisata	3	V		V	V	V	V	Prodi Geografi/Geografi/FIS
6	NGEO698	Pengembangan Sumberdaya Manusia Bidang Pariwisata	3	V		V	V	V	V	Prodi Geografi/Geografi/FIS
6	NGEO691	Analisis Potensi Sosial Budaya Wilayah	3	V		V	V	V	V	Prodi Geografi/Geografi/FIS
SKS Total MK Pilihan Minat 2			15							

4) Jabaran Kompetensi, Deskripsi dan Referensi Matakuliah

1. UMPK601 Pendidikan Agama Islam 2 sks 2 js Prasyarat: -

Kompetensi

Membantu terbinanya mahasiswa yang beriman, dan bertaqwa kepada Tuhan Yang Maha Esa, berbudi luhur, berfikir filosofis, bersikap rasional dan dinamis, berpandangan luas, ikut serta dalam kerjasama antar umat beragama dalam rangka pengembangan dan pemanfaatan ilmu dan teknologi serta seni untuk kepentingan manusia dan nasional.

Deskripsi Materi

Matakuliah ini berisi tentang Pengertian agama, pengenalan manusia terhadap Tuhan, fungsi agama, macam-macam agama (Samawi dan Budaya), pengertian agama islam: ruang lingkup, karakteristik, sumber dan norma ajaran islam (Al-Qur'an, hadist, dan ijtihad), manusia dalam berbagai pandangan, islam dan ilmu pengetahuan, peribadatan dalam islam: pengertian ibadah, pembagian dan syarat diterimanya ibadah. pangkal ibadah dan hikmah yang terkandung di dalamnya, membangun keluarga sakinah (perkawinan): pengertian, hikmah, asa, rukun, mahar, mahram, kawin campur dan kewarisan, akhlak: pengertian akhlak, aliran-aliran moral, pembagian akhlak dalam Islam, Islam dan masalah kontemporer: KAM dan HAM dalam Islam, pelestarian lingkungan, perekonomian dan pembaharuan dalam Islam.

Referensi

Ash-Shabuny, Muhammad Ali. Tanpa Tahun. *Shafwatu at-Tafaasir*. Lebanon, Darr el-rasyad.

Ibnul Hajjaj, Abdul Husain Muslim. 1954. *Shahih Islam*.

Imarah, Muhammad. 1999. *Islam dan Pluralitas: Perbedaan dan Kemajemukandalam Bingkai Persatuan*. Terjemahan Abdul Hayyie Al Kattanie). Jakarta: Gema Insan.

Syihab, M. Quraish. 1999. *Wawasan Al-Qur'an*. Bandung: Penerbit Mizan.

Zuhdi, Masfuk. 1988. *Masail Fiqhiyah*. Jakarta: Haji Masagung

2. UMPK602 Pendidikan Agama Protestan 2 sks 2 js Prasyarat: -

Kompetensi

Menerapkan ajaran Protestan sebagai landasan hidup, andasan pengembangan dan penerapan IPTEK serta landasan hidup bernegara sebagai pribadi yang bahagia, religius dan bertanggung jawab

Deskripsi Materi

Matakuliah ini berisi tentang hakikat manusia, agama Kristen, hakikat gereja, iman Kristen ilmu pengetahuan dan teknologi iman, kasih, sayang dan pengharapan, hubungan iman dan ilmu pengetahuan, tanggung jawab mahasiswa dalam kehidupan bermasyarakat, berbangsa dan bernegara, manusia dan pembangunan, landasan

spiritual, moral, dan etik pembangunan, masalah-masalah etiki dalam kehidupan sosial (etika ilmu pengetahuan dan teknologi

Referensi

Alkitab, LAI, Jakarta.

A. Yewangoe, (2002), Iman, Agama dan Masyarakat, dalam Negara Pancasila, BPK, Gunung Mulia, Jakarta.

Banawiratma, Kristologi dan Allah Tritunggal, (1986), Kanisius, Yogyakarta.

Brotosudarmo, (2007), Etika Kristen Untuk Perguruan Tinggi, Andi, Yogyakarta.

Brotosudarmo, (2008), Pendidikan Agama Kristen untuk Perguruan Tinggi, Andi, Yogyakarta.

Groenen, (1984), Pengantar Perjanjian Lama, Kanisius, Yogyakarta.

Groenen, (1984), Pengantar Perjanjian Baru, Kanisius, Yogyakarta.

Jan Aritonang, (1994), Katekismus Martin Luther, BPK Gunung Mulia, Jakarta.

Marko Mahin dan Tulus Tu'u, (2008), Mengasihi Tuhan dan Sesama, STT-GKE, Banjarmasin.

3. UMPK603 Pendidikan Agama Katolik 2 sks 2 js Prasyarat: - Kompetensi

Mahasiswa dapat menerapkan ajaran Katolik sebagai landasan hidup, andasan pengembangan dan penerapan IPTEK serta landasan hidup bernegara sebagai pribadi yang bahagia, religius dan bertanggung jawab

Deskripsi Materi

Matakuliah ini berisi tentang tujuan dan metode pendidikan agama di Perguruan Tinggi Umum, arti menjadi Katolik, Yesus Kristus, Kristus yang bangkit di dalam kehidupan, keselamatan, wawasan iman, Gereja, tugas umat beriman di dalam masyarakat

Referensi

Andang, Al. (1998). Agama yang Berpijak dan Berpihak. Pengantar Franz Magnis-Suseno. Yogyakarta: Kanisius.

Dister, Nico Syukur.(1985). Filsafat Agama Kristiani. Yogyakarta: Kanisius.

Ismartono, I. (1993). Kuliah Agama Katolik di Perguruan Tinggi Umum. Jakarta: Obor.

Mardiatmadja, B.S.(1985). Beriman dengan Sadar. Yogyakarta: Kanisius.

Tarigan, Yacobus. (2007). Religiositas, Agama dan Gereja Katolik. Jakarta: Grasindo.

**4. UMPK604 Pendidikan Agama Hindu 2 sks 2 js Prasyarat: -
Kompetensi**

Mahasiswa dapat mengkaji sejarah perkembangan Hindu, Weda, dasar-dasar kepercayaan Hindu, teknik untuk mencapai tujuan Agama, filsafat Hindu, etika Hindu, Yadnya, kemasyarakatan Hindu, dan dasar-dasar kepemimpinan Hindu

Deskripsi Materi

Matakuliah ini berisi tentang sejarah perkembangan Hindu, struktur Weda, dasar-dasar kepercayaan Hindu, teknik untuk mencapai tujuan Agama, filsafat-filsafat Hindu, etika Hindu, Makna dan pelaksanaan Yadnya, kemasyarakatan Hindu, dan dasar-dasar kepemimpinan Hindu

Referensi

Mangku, I W. 2011. Materi Kuliah IPB103 Agama Hindu. Unit Mata Kuliah Dasar Umum, Institut Pertanian Bogor.

Sivananda, S. S. 1993. Intisari Ajaran Hindu. (Terjemahan dari : All About Hinduism.) Paramita. Surabaya.

**5. UMPK605 Pendidikan Agama Budha 2 sks 2 js Prasyarat: -
Kompetensi**

Mahasiswa dapat menerapkan ajaran Budha sebagai landasan hidup, landasan pengembangan dan penerapan IPTEK serta landasan hidup bernegara sebagai pribadi yang bahagia, religius dan bertanggung jawab

Deskripsi Materi

Matakuliah ini berisi tentang Ketuhanan Yang Maha Esa, Hakekat Manusia, Hukum alam, Sila (Moralitas), Buddhisme dan Ilmu Pengetahuan, Teknologi dan Seni, Kerukunan antar umr beragama, Masyarakat, Budaya dan kebudayaan dalam sejarah agama Buddha, dan Buddhisme dan potilik

Referensi

Wacana Budha

Dharma Keyakinan Umat Buddha

**6. UMPK606 Pendidikan Pancasila 2 sks 2 js Prasyarat: -
Kompetensi**

Mahasiswa dapat membina nilai, sikap dan perilaku untuk menghasilkan seperangkat tindakan cerdas dan penuh tanggung jawab seorang warganegara dalam memecahkan berbagai masalah hidup bermasyarakat, berbangsa dan bernegara berlandaskan nilai-nilai dasar (*basic value*) Pancasila.

Deskripsi Materi

Matakuliah ini berisi tentang landasan dan tujuan pendidikan pancasila, sejarah kebangsaan indonesia, pancasila sebagai etika politik, pancasila sebagai ideologi bangsa dan negara indonesia, pancasila dalam konteks kenegaraan Republik Indonesia, pancasila sebagai paradigma dalam kehidupan bermasyarakat, berbangsa dan bernegara.

Referensi

- Alfian dan Murdiono, (Eds.) 1989. *Pancasila sebagai Ideologi*.
- Budiardjo, Miriam. 1989. *Dasar-dasar Ilmu Politik*. Jakarta: Gramedia.
- Kaelan. 1999. *Pendidikan Pancasila Yuridis Kenegaraan*. Yogyakarta: Paradigma.
- Kaelan dan Achmad Zubaidi. 2007. *Pendidikan Kewarganegaraan untuk Perguruan Tinggi*. Yogyakarta: Paradigma.
- Kansil C.S.T. 2003. *Pendidikan Kewarganegaraan di Perguruan Tinggi*. Jakarta: Pradnya Paramita. Hlm. 1-17.
- Notonegoro. 1959. *Pembukaan UUD 1945, Pokok Kaidah Fundamental Negara Indonesia*.
- Notonegoro. 1974. *Pancasila dan Dasar Filsafat Negara*. Jakarta. Pandjuran Tujuh
- Notonegoro. 1980. *Beberapa Hal Mengenai Falsafah Pancasila*. Jakarta. Pandjuran Tudjuh
- Srijanti, A. Rahman H.I., Purwanto S.K. 2006. *Etika Berwarga Negara*. Jakarta: Salemba Empat.
- Sumarsono, S (et al). *Pendidikan Kewarganegaraan*. Jakarta: Gramedia Pustaka Utama, 2000. Hlm. 1-7.
- Suseno, Franz Magnis. 2001. *Etika Politik*. Jakarta: Gramedia.
- Syarbaini, Syahrial. 2003 *Pendidikan Pancasila di Perguruan Tinggi*. Jakarta: Ghalia Indonesia.
- Syarbaini, Syahrial. dkk. 2006. *Membangnun Karakter dan Kepribadian Melalui Pendidikan Kewarganegaraan*. Yogyakarta: Graha Ilmu.
- Undang-Undang No. 2 Tahun 1989 tentang Sistem Pendidikan Nasional.
- Undang-Undang No. 20 Tahun 2003 tentang Sistem Pendidikan Nasional.
- Winarno. 2007. *Paradigma Baru Pendidikan Kewarganegaraan: Panduan Kuliah di Perguruan Tinggi*. Jakarta: Bumi Aksara.

7. UMPK607 Pendidikan Kewarganegaraan 2 sks 2 js Prasyarat: - Kompetensi

Mahasiswa dapat mengkaji dan memberikan kemampuan dasar berkenaan dengan hubungan antara warganegara dengan negara serta pendidikan pendahuluan bela

negara (PPBN) agar menjadi warganegara yang dapat diandalkan oleh bangsa dan negara kesatuan Republik Indonesia.

Deskripsi Materi

Matakuliah ini berisi tentang pengertian dan pemahaman tentang bangsa dan negara dalam sistem negara kesatuan Republik Indonesia, tentang hak dan kewajiban warga negara serta hubungan antara warga negara dengan negara, demokrasi dan hak asasi manusia (HAM), wawasan nusantara dan ketahanan nasional serta politik nasional dan strategi nasional.

Referensi

- Endang Zaelani Sukaya, Drs. H. 2002. *Pendidikan Kewarganegaraan*. Yogyakarta: Paradigma Yogyakarta.
- Lemhanas dan Dikti Depdiknas RI. *Pendidikan Kewarganegaraan*. Jakarta: Gramedia Jakarta.
- Al Hakim, Suparlan. 2002. *Pendidikan Kewarganegaraan*. Malang: UM Press.
- Undang-Undang Dasar 1945 dan Amandemennya*.
- Undang-Undang Nomor 3 tahun 1946 tentang Kewarganegaraan dan Kependudukan Republik Indonesia*.

8. UMPK608 Bahasa Indonesia Keilmuan 2 sks 2 js Prasyarat: - Kompetensi

Mahasiswa dapat memiliki keterampilan mengenali karakteristik Bahasa Indonesia Keilmuan (BIK), menggunakan BIK dalam Karya ilmiah, dan menyusun Karya ilmiah dengan memperhatikan BIK

Deskripsi Materi

Matakuliah ini berisi tentang karakteristik BIK mencakup ciri: (a) memahami (penerapan EYD), (b) bentukan kata/istilah, (c) keefektifan kalimat. Penggunaan Bahasa Indonesia Keilmuan (BIK) difokuskan pada: (a) penyusunan kalimat dalam paragraph mencakup (i) kohesi-koherensi; dan (ii) keruntutan kalimat; (b) pengembangan gagasan dalam paragraph mencakup (i) keutuhan/kepaduan gagasan, dan (ii) kelengkapan; (c) teknik pengembangan gagasan secara alamiah (kronologis dan spesial, dan secara logis (deduktif, induktif, analisis, klimaks-antiklimaks dan sebagainya). Penyusunan karya ilmiah mulai tahap pra penulisan, penulisan, dan penyuntingan.

Referensi

- Johanes, Herman. 1980. Membina Bahasa Indonesia menjadi Bahasa Indonesia yang Ilmiah, Indah, dan Lincah. Dalam *Analisis Kebudayaan. Tahun 12, nomor 4*.
- Keraf, Gory S. 1994. *Komposisi*. Ende-Flores: Nusa Indah.

- M. Crimmon, James. 1967. *Writing with Purpose*. Boston: Houghton Mifflin Company.
- Moelion, M. Anton (Eds.). 1988. *TB baku Bahasa Indonesia*. Jakarta: Balai Pustaka.
- Rai'uddin, Ahmad. 1992. *Penulisan Makalah*. Malang: IKIP Malang.
- Tompkins, Gail. 1996. *Teaching Writing: Balancing Process and Product*. Oxford Press.

**9. NGE0600 Bahasa Inggris Profesi 2 sks 2 js Prasyarat: -
Kompetensi**

Mahasiswa dapat menggunakan Bahasa Inggris sebagai alat untuk memahami naskah buku teks, menerjemahkan tulisan/artikel, melakukan analisis kritis tulisan/artikel geografi berbahasa Inggris, mampu memanfaatkan sumber ilmiah geografi berbahasa Inggris dalam menunjang proses pembelajaran jenjang S1 Geografi, menulis jurnal belajar, melakukan refleksi terstruktur, serta mampu meringkas artikel secara langsung dengan bahasa Inggris.

Deskripsi Materi

Merupakan mata kuliah dasar pada Program S1 Geografi yang memberikan kemampuan dasar-dasar penguasaan Bahasa Inggris sebagai bahasa asing dan bahasa akademik dalam bidang geografi yang mencakup dasar-dasar tata bahasa, teknik membaca dalam Bahasa Inggris, menulis ilmiah, dan dasar-dasar melakukan penterjemahan artikel berbahasa Inggris.

Referensi

- Barron. 2000. *TOEFL Preparation*. Longman.
- Team of Five, Improving Reading Skills in English for University Students. Book 1-3. 2005. Prenada Media.
- DP Australia, 1985. *English for the Life Sciences*. Canberra: ACT.
- Martin Bates, Evans. 1976. *English for Science and Technology*. Longman.
- Soeparno. 2001. *The Art of Translating English into Indonesian*. Malang: Penerbit Universitas Negeri Malang (UM-Press).
- Spaers, D.M. 2000. *Improving Reasing Skills 4th Edition*. Mc Graw Hill.

B. Matakuliah Keilmuan dan Ketrampilan (MKK)

**1. NGE0601 Filsafat/Pengantar Geografi 2 sks 2 js Prasyarat: -
Kompetensi**

Mahasiswa dapat memahami konsep dasar geografi; memahami unsur pokok dalam geografi; memahami sejarah perkembangan geografi (klasik, modern dan

kontemporer); memahami dan dapat melakukan analisis masalah dengan pendekatan geografi (keruangan, ekologi dan regional)

Deskripsi Materi

Matakuliah berisi tentang konsep dasar geografi (ruang lingkup, obyek dan sistematika, prinsip, konsep dan paradigma); unsur pokok geografi (keadaan alam dan manusia); sejarah perkembangan geografi (klasik, modern/baru dan kontemporer); pendekatan geografi (keruangan, ekologi dan regional); peran geografi dalam aspek pendidikan, lingkungan dan pembangunan

Referensi

- Bintarto. 1970. *Beberapa Aspek Geografi*. Yogyakarta: Fak. UGM
- Bintarto dan Surastopo. 1979. *Metode Analisa Geografi*. Jakarta: LP3ES.
- Daldjoeni. 1992. *Geografi Baru, Organisasi Keruangan Dalam teori dan Praktek*. Bandung: Alumni.
- Hagget, Peter. 1975. *Geography A Modern Syntesis*. London:Harper and Rows Publisher
- Jensen, Arild Holt. 1981. *Geography, Its history and Concepts*. London: Harper and Row.
- Sumaatmaja,Nursid. 1981. *Studi Geografi, Suatu Pendekatan dan Analisa Keruangan*. Bandung: Alumni.
- Preston, James. 1972. *All Possible World, A History of Geographical Ideas*. New York: The Odyssey Press.

2. NGENO602 Geomorfologi Dasar 2 sks 2 js Prasyarat: - Kompetensi

Mahasiswa dapat mengkaji konsep-konsep geomorfologi; kondisi geomorfologi di permukaan bumi dan melakukan analisis bentuklahan melalui pengamatan, interpretasi dan pengukuran di lapangan.

Deskripsi Materi

Matakuliah ini berisi tentang konsep-prinsip-proses dan gaya geomorfologi, struktur dan stadia geomorfologi, metode dan pendekatan penelitian geomorfologi, klasifikasi bentuk lahan, bentang lahan, hasil kegiatan di daerah basah karst, kering dan daerah pantai, bentuk lahan struktural, denudasional dan vulkano.

Referensi

- Herlambang, S. 2000. *Garis Besar Geomorfologi*. Malang: Universitas Negeri Malang
- Lobeck, AK. 1939. *Introduction to Study of Landscape*, New York: Mc. Graw Hill Book Company

- Ollie, CD. 1969. *Weathering*. New York: American Elsevier Publishing Company Inc.
- Suprpto, D. 1997. *Geomorfologi Dasar*. Yogyakarta: Fakultas Geografi UGM.
- Sweeting, Marjoric. M. 1972. *Karst Landforms*. Oxford: MacMillan
- Thornburry, William D. 1976. *Principles of Geomorphology*. New York-London: John Wiley and Sons Inc.
- Verstappen, H. 1983. *Applied Geomorphology, Geomorphological Survey for Environment*. Amsterdam: Elsevier.
- Worcester, Phillips, G. 1961. *A Text Book of Geomorphology*. New York-London: D. Van Nostrand Company

**3. NGE0603 Praktikum Geomorfologi Dasar 1 sks 2 js Prasyarat: -
Kompetensi**

Mahasiswa mampu mengidentifikasi struktur geomorfologi, stadia perkembangan geomorfologi, dan proses dan gaya geomorfologi dan menganalisis bentuk lahan pembentuk muka bumi.

Deskripsi Materi

Matakuliah ini berisi tentang struktur geomorfologi (dataran, lipatan, patahan, kubah, vulkan, dan struktur kompleks, stadia muda, dewasa, tua, proses geomorfologi pelapukan mass wasting, erosi, gaya geomorfologi: tektonisme, vulkanisme, seisme, pengertian, ciri-ciri bentuk lahan struktural dan satuan-satuan bentuk lahan structural, pengertian, ciri-ciri bentuk lahan vulkanis dan satuan-satuan bentuk lahan vulkanis, faktor-faktor yang mempengaruhi, ciri-ciri bentuk lahan denudasional dan satuan-satuan bentuk lahan denudasional, air tanah, danau sungai (jenis, pola aliran, dsb), satuan-satuan bentuk lahan fluvial, pengertian, faktor-faktor yang mempengaruhi, syarat-syarat dan satuan-satuan bentuk lahan solusional, syarat-syarat, sebaran daerah arid/semiarid, proses-proses (erosi, sedimentasi), satuan-satuan bentuk lahan Aeolian, klasifikasi dan mintakat pantai, proses-proses marin dan satuan-satuan bentuk lahan marin, syarat-syarat, proses-proses dan satuan-satuan bentuk lahan glasial

Referensi

- Herlambang, S. 2000. *Garis Besar Geomorfologi*. Malang: Universitas Negeri Malang
- Lobeck, AK. 1939. *Introduction to Study of Landscape*, New York: Mc. Graw Hill Book Company
- Ollie, CD. 1969. *Weathering*. New York: American Elsevier Publishing Company Inc.

**5. NCEO605 Praktikum Geologi Dasar 1 sks 2 js Prasyarat: -
Kompetensi**

Mahasiswa dapat menjelaskan berbagai sumber keterangan bagian dalam bumi serta melakukan penghitungan dasar dimensi dan gravitasi bumi, menjelaskan berbagai sumber keterangan bagian dalam bumi serta melakukan penghitungan dasar dimensi dan gravitasi bumi, konsep dasar mineral, jenis batuan penyusun bumi, menggambarkan struktur primer dan struktur sekunder batuan, prinsip dan satuan stratigrafi serta konsep keselarasan batuan, konsep, Pengukuran Gempa Bumi, peramalan, dan proteksi gempa bumi, vulkanisme

Deskripsi Materi

Matakuliah ini berisi tentang kemagnetan bumi; menghitung massa, gravitasi, volume bumi, lapisan-lapisan bumi, klasifikasi mineral, mineral utama penyusun batuan, sifat fisik mineral, batuan beku, batuan sedimen, batuan metamorf, struktur primer batuan: graded bedding, cross bedding, lenticular bed, mud crack, ripple mark, rain drop impression, struktur sekunder batuan: stress, strain dan strike, dip, warping (pelengkungan), joint (retakan), fold lipatan), faulting (patahan/sesar), prinsip-prinsip stratigrafi, satuan stratigrafi dan keselarasan batuan, episentrum dan hiposentrum gempa, kekuatan gempa, erupsi vulkan, bentuk vulkan, macam-macam erupsi vulkan dan tipe-tipe erupsi vulkan.

Referensi

- Monroe, James S, Wicander, Reed. 2001. *Physical Geology: Exploring the Earth*. Canada: Thomson Learning Inc.
- Pipkin, W Bernard; Trent, DD., Hazlett, Richard. 2005. *Geology and Environment*, United States of America: Thomson Learning Inc.
- Plummer, Charles C. dan McGeary, David. 1985. *Physical of Geology*. Iowa: Wm. Brown Publishers.
- Plummer, Charles. C, McGeary, David, Carlson, Diane H. 2005. *Physical of Geology*. New York: Mc Graw Hill Companies, Inc.
- Robinson, Edwin Simons. 1982. *Basic Physical Geology*. New York: John Wiley & Sons.
- Thomson, Graham R, Turk, Jonathan. 2005. *Earth Science and the Environment*. United States of America: Thomson Learning.
- Wicander, Reed, Monroe, James S. 2002. *Essensial of Geology*. United States of America: Thomson Learning Inc.,.

6. NGE0606 Geografi Penduduk dan Tenaga Kerja 2 sks 2 js

Prasyarat:

Kompetensi

Mahasiswa dapat mengkaji, menerapkan, dan menganalisis konsep geografi dan ketenagakerjaan, kualitas penduduk, kesehatan dan kesejahteraan penduduk terhadap harapan hidup, faktor sosial ekonomi penduduk, penduduk usia produktif dan dependency ratio, exes suplay dan exes deman, kesempatan kerja dan pengangguran, serta permasalahan ketenagakerjaan dan pengangguran di negara maju dan berkembang.

Deskripsi Materi

Matakuliah ini berisi tentang konsep geografi penduduk dan ketenagakerjaan, Konsep kualitas penduduk dan tenaga kerja; sumber data kualitas penduduk dan ketenagakerjaan; kesehatan dan kesejahteraan masyarakat dan dampak terhadap harapan hidup (*life expectancy*) dan *dependency ratio*; reorientasi kebijakan penduduk lanjut usia yang kontra produktif dengan pembangunan ekonomi jangka panjang; analisis faktor ekonomi, sosial politik dan budaya dalam pemberdayaan penduduk lanjut usia; masalah ketenagakerjaan dan pengangguran di negara berkembang : perspektif ketenagakerjaan di negara berkembang ; fenomena ketenagakerjaan dan pengangguran; model dan atau perspektif ketenagakerjaan (*labour force, Marxist, under-utilisation approach*, model estimasi kesempatan dan penyerapan tenaga kerja (*employment opportunity* dan *employment elasticity*), dan model-model penanganan masalah pengangguran.

Referensi

- Survey Tenaga Kerja Indonesia. 2003. Jakarta. BPS
Budiarto. 1987. Dasar- Dasar Demografi. Jakarta: PT Aksara
Ida Bagus Mantra. 2006. Demografi Umum. Yogyakarta: Nur cahaya
Chris Masey. 1983. Partisipasi Angkatan Kerja. Yogyakarta: UGM Press

7. NGE0607 Geografi Sosial 2 sks 2 js Prasyarat: -

Kompetensi

Mahasiswa mampu mengkaji, menganalisis, dan menerapkan pendekatan geografi dalam berbagai masalah sosial dan solusinya.

Deskripsi Materi

Matakuliah ini berisi tentang konsep dasar dan kedudukan geografi sosial dalam kajian geografi; paradigma, teori sosial, perkembangan geografi sosial; model analisis dalam geografi sosial; penduduk, mobilitas dan migrasi; wilayah dan masyarakat desa; wilayah dan masyarakat kota; kegiatan ekonomi manusia; industri dan perindustrian;

pengembangan wilayah dan pembangunan; perubahan sosial, kependudukan dan lingkungan hidup; penerapan pendekatan geografi dalam pemecahan masalah-masalah sosial.

Referensi

- Daldjoeni, N. 1985. *Pedesaan Lingkungan dan Pembangunan*. Bandung: Alumni
- Daldjoeni, N. 1982. *Seluk Beluk Masyarakat Kota: Pusparagam Sosiologi Kota*. Bandung: Alumni
- Daldjoeni, N. 1987. *Pokok Pokok Geografi Manusia*. Bandung: Alumni
- Forbes, Dean, K. 1986. *Geografi Keterbelakangan* (Diterjemahkan). Jakarta: LP3ES.
- Horton, Paul B. 1999. *Sosiologi Jilid 2*. Jakarta: Erlangga.
- Huntington, Ellsworth & Shaw B., Earl, 1961. *Principles of Human Geography, Sixth Edition*. New York: John Wiley and Sons Inc.
- Jensen, Arild Holt. 2003. *Geography, History and Concepts. Third Edition*. London: Sage Publications Ltd.
- Judohusodo, Siswono. 1991. Tumbuhnya Pemukiman Liar di Perkotaan, *Jurnal Ilmu-ilmu Sosial*. Jakarta: PAU-IS-UI, hal. 1-5.
- Jones, Emrys & John, Eyles. 1982. *Introduction to Social Geography*. London: Oxford University Press.
- Keith Chapman. 1973. *People Pattern and Process*. New York: A Halsted Press Book
- Kolar, John E. dan John D. Nystuen. 1974. *Human Geography: Spatial Design in World Society*. New York: McGraw-Hill Book Company
- Malthus, TR., 1960. *An Essay on Population*. New York: Dutton
- Manning, Chris dan Tadjuddin Noer Effendi. 1985. *Urbanisasi Pengangguran dan Sektor Informal di Kota*. Jakarta: Gramedia
- Mansyur, Cholil M., 1984. *Sosiologi Masyarakat; t Kota dan Desa*, Usaha Nasional, Surabaya.
- Meier, R.E., Baldwin, 1960. *Economic Development*. New York: John Willey & Sons, Inc.
- Suharyono dan Moch. Amien. 1994. *Pengantar Filsafat Geografi*. Jakarta: Proyek Pembinaan dan Peningkatan Mutu Tenaga Kependidikan, Dirjen Dikti, Depdikbud
- Sumaatmadja, Nursid. 1988. *Studi Geografi: Suatu Pendekatan dan Keruangan*. Bandung: Alumni
- Susanto, Astrid S. 1985. *Pengantar Sosiologi dan Perubahan Sosial*. Bandung: Bina

Cipta.

8. N GEO608 Kartografi Dasar **2 sks 2 js** **Prasyarat: -**
Kompetensi

Mahasiswa dapat mengkaji konsep dasar kartografi, mengidentifikasi dan menerapkan elemen peta dalam pemetaan serta menginterpretasi peta tematik

Deskripsi Materi

Matakuliah ini berisi tentang pendahuluan (Konsepsi Kartografi), sejarah kartografi, skala peta, proyeksi peta, macam dan klasifikasi data peta, presentasi data peta, komposisi peta, teknik reproduksi peta, interpretasi peta dan penggunaan peta.

Referensi

Raisz, Erwin. 1968. *General Cartography*. New York: John Wiley and Sons
Robinson, Thomas dan Randall, 1986. *Elements of Cartography*. New York: John Wiley and Sons.
Suryantoro, Agus, *Kartografi Dasar Handout, 2011, GeoFIS UM*
Suryantoro, Agus, *Pengantar Kartografi, 2010 Vian Press, Yogyakarta*

9. N GEO609 Praktikum Kartografi Dasar **2 sks 2 js** **Prasyarat: -**
Kompetensi

Mahasiswa dapat mengenal dan menggunakan alat-alat yang digunakan dalam pembuatan peta, mengukur dan menghitung skala peta, jarak, luas, dan kemiringan lereng dari peta RBI, melakukan generalisasi, membuat garis kontur, profil wilayah dan blok topografi, serta menggambar peta dengan menggunakan proyeksi.

Deskripsi Materi

Matakuliah ini berisi tentang alat-alat survey dalam pemetaan, membaca dan menggunakan peta, generalisasi, dan kesan topografi

Referensi

Raisz, Erwin. 1968. *General Cartography*. New York: John Wiley and Sons
Robinson, Thomas dan Randall, 1986. *Elements of Cartography*. New York: John Wiley and Sons.
Suryantoro, Agus, *Kartografi Dasar Handout, 2011, GeoFIS UM*
Suryantoro, Agus, *Pengantar Kartografi, 2010 Vian Press, Yogyakarta*

10. N GEO610 Geografi Regional **2 sks 2 js** **Prasyarat: -**
Kompetensi

Mahasiswa dapat mengkaji, menerapkan, menganalisis berbagai wilayah/region dan karakteristik wilayah tersebut dalam kaitannya dengan kehidupan penduduknya

Deskripsi Materi

Matakuliah ini berisi tentang konsep regional dalam kaitannya dalam studi geografi regional dunia, pendekatan geografi, wilayah/region dan pewilayah /regionalisasi dunia, metode pewilayahahan, konsep lima tema geografi dalam mengkaji suatu wilayah, pengorganisasian konsep dasar geografi dalam mengkaji suatu wilayah, realm dunia, negara maju dan berkembang, dan kerjasama antara Negara.

Referensi

- De Blij,H dan Muller PO.2004.*Geography:Realm,Region,And concepts, Eleventh edition*.Florida:John WelleyAnd Sons. Inc.
- Hagget,P.1983.*Geography:A Modern Synthesis,3 rd Edition*.NewYork:Harpet& Row, Publishers.
- Hardwick,S.W.and Holtg.R.1996.*Geographyfor Educacator:Standars,Themes, and Consept*s. New Jersey:PrenticeHall,Upper Saddle River.
- Holt-Jensen,Arild.2003.*Geography: History and Consept*s,Third edition.London: Sage Publications.
- Kistiyanto,Marhadi.S.2012. *Pengantar Geografi regional*, Malang: Laboratorium Jurusan Geografi FIS UM.
- Kistiyanto,Marhadi.S. 2003.*Geografiregional Dunia*.Malang: aboratorium Jurusan Geografi FMIPA UM
- Kistiyanto,Marhadi,S. 2002. *Geografi Regional Indonesia 1*.Malang: Laboratorium jurusan Geografi FMIPA UM
- Kistiyanto, Marhadi,S.2003.*GeografiRegional Indonesia II*. Malang: : Laboratorium jurusan Geografi FMIPA UM
- Littlell,mcDougel.2008.*World Culture and Geography*.Internet web:htt//wwMc dogel little.com
- Salter.H.2006.*Essensial of World Geography,fifth edition*.Toronto: Thomson Learning
- Salter.H.2009. *World RegionalGeography,6 th edition*.Toronto: Thomson Learning.

11. NGEO611 Meteorologi Klimatologi 2 sks 2 js Prasyarat: - Kompetensi

Mahasiswa dapat mengkaji, menerapkan, dan menganalisis unsur-unsur cuaca dan dinamikanya secara spasiotemporal, keterkaitan antar faktor pengendali iklim/cuaca dengan menggunakan pendekatan geografi, tipe iklim di berbagai wilayah di

Indonesia dan dunia, pengaruh iklim dengan kehidupan, serta membuat alat pengukur unsur-unsur cuaca secara sederhana.

Deskripsi Materi

Matakuliah ini berisi tentang meteorologi Klimatologi dalam studi geografi, Unsur-unsur cuaca/iklim, Data cuaca/iklim pada berbagai wilayah; Aplikasi data cuaca/iklim (peta cuaca/iklim, indeks kekeringan); Klasifikasi iklim dan sebarannya; Isu iklim global dan regional; Iklim mikro/iklim kota; Pengaruh iklim terhadap kehidupan, dan alat pengukur unsur-unsur cuaca.

Referensi

- Daldjoeni, N. 1986. *Pokok-pokok Klimatologi*. Bandung: Alumni
- Donn, Wiliam L. 1975. *Meteorology*. New York: Forth Edition. McGraw Hill Book Company
- Handoko. 1995. *Klimatologi Dasar, Landasan Fisika Atmosfer dan Unsur-unsur Iklim*. Bogor: Pustaka Jaya
- Tyasyono, Bayong. 1992. *Klimatologi Terapan*. Bandung: Permai Jaya
- Utomo, Dwiyono Hari. 2011. *Meteorologi Klimatologi Dalam Studi Geografi*. Diktat. FIS UM
- Waryono, Rivai A, Gunawan. 1987. *Pengantar Meteorologi Klimatologi Untuk Universitas dan Umum*. Surabaya: Bina Ilmu

12. NGE0612 Praktikum Meteorologi Klimatologi

2sks 1 js

Prasyarat: -

Kompetensi

Mahasiswa dapat mengamati dan mengukur unsur cuaca dan iklim, serta mengklasifikasikan dan menganalisis tipe iklim.

Deskripsi Materi

Matakuliah ini berisi tentang pengukuran unsur cuaca dan iklim serta klasifikasinya.

Referensi

- Daldjoeni, N. 1986. *Pokok-pokok Klimatologi*. Bandung: Alumni
- Donn, Wiliam L. 1975. *Meteorology*. New York: Forth Edition. McGraw Hill Book Company
- Handoko. 1995. *Klimatologi Dasar, Landasan Fisika Atmosfer dan Unsur-unsur Iklim*. Bogor: Pustaka Jaya
- Tyasyono, Bayong. 1992. *Klimatologi Terapan*. Bandung: Permai Jaya

Utomo, Dwiyono Hari. 2011. *Meteorologi Klimatologi Dalam Studi Geografi*. Diklat. FIS UM

Waryono, Rivai A, Gunawan. 1987. *Pengantar Meteorologi Klimatologi Untuk Universitas dan Umum*. Surabaya: Bina Ilmu

13. NGE0613 Geografi Tanah **2 sks 2 js** **Prasyarat: -**
Kompetensi

Mahasiswa dapat menjelaskan konsep dan teori Geografi Tanah sehingga mampu mengidentifikasi karakteristik atau sifat-sifat dan persebaran tanah di permukaan bumi untuk keperluan analisis dan implementasinya bagi menunjang kehidupan manusia.

Deskripsi Materi

Matakuliah ini berisi tentang pengertian, ruang lingkup, kedudukan Geografi tanah dalam ilmu Geografi, dan aplikasi Geografi tanah untuk kehidupan.(2) Konsep pengetahuan tanah: hakekat tanah, tanah sebagai sistem yang dinamis, konsep pedon dan polipedon, horizon tanah, dan profil tanah,(3) Sifat fisika tanah: fase-fase tanah, gravimetri tanah (berat jenis, berat volume, porositas, kelembaban tanah), tata air dan udara dalam tanah, koloid dan mineral tanah, tekstur tanah, struktur dan konsistensi tanah, warna tanah, dan permeabilitas tanah,(4) Sifat kimia tanah: keasaman (pH) tanah, hara tanah, kejenuhan basa (KB), kapasitas tukar kation (KTK),(5) Sifat biologi tanah: makro dan mikro organisme tanah, kandungan bahan organik (karbon) tanah, peran bahan organik, dan C/N ratio,(6) Genesa tanah: faktor pembentuk tanah: iklim, bahan induk, topografi, organisme, dan sequensi perkembangan tanah menurut faktor pembentuknya,(7) Macam dan perkembangan klasifikasi tanah: Tujuan dan macam klasifikasi tanah, perkembangan klasifikasi, horizon diagnostik.: Sistem Penamaan tanah menurut USDA, order-order tanah dan kunci penentuan order tanah. Selanjutnya dibahas penamaan, pemanfaatan dan penyebaran setiap order tanah (12 order tanah), yaitu Entisol , Inceptisol, Ultisol, Oxisol, Vertisol, Spodosol, Mollisol, Aridisol, Alfisol, Histosol, Andisol, dan Gelisol,(8)Klasifikasi tanah FAO dan Kalsifikasi Tanah Indonesia: Macam dan perkembangan, sistem klasifikasi (Penamaan, pemanfaatan dan penyebaran), kesetaraan penamaan tanah menurut 3 sistem klasifikasi tanah

Referensi

Baver LD, Gardner WH, & Gardner WR, (1972), Soil Physics Fourth ed. John Willey and Sons Inc. New York.

- Brady Nyle C., (1990), *The Nature and Properties of Soils*, Tenth Edition, Macmillan Publishing Company, New York.
- Handayanto, E. 2009. *Biologi Tanah*, Pustaka Adipura, Yogyakarta.
- Hardjowigeno Sarwono, (2003), *Klasifikasi Tanah dan Pedogenesis*, Akademika Preesindo, Jakarta.
- Hillel Daniel, (1996), *Introduction to Soil Physics*, Depart. Of Soil Sciences, Univ. Of Massachusetts, Massachusetts
- Isa Darmawidjaya, (1990), *Klasifikasi Tanah*, Gadjah Mada University Press, Yogyakarta.
- Sarief Saifudin, (1980), *Fisika Tanah Dasar*, UNPAD, Bandung.
- Soepardi Goeswono, (1983). *Sifat dan Ciri Tanah*, Bhatara Aksara, Jakarta.

14. NGE0614 Praktikum Geografi Tanah *2 sks 1 js* **Prasyarat: - Kompetensi**

Mahasiswa dapat melakukan pengambilan contoh tanah di lapangan, menentukan: tekstur tanah metode laboratorium dan metode lapangan, tipe struktur, tingkat kemantapan struktur, metode lapang maupun laboratorium, konsistensi tanah, berat isi, berat jenis partikel, porositas, pH tanah, bahan organik dan kapur.

Deskripsi Materi

Matakuliah ini berisi tentang Tekstur, Struktur, Konsistensi, pH, kapur, Bahan Organik, Berat Isi, Berat Jenis, porositas, dan Pengambilan contoh tanah,

Referensi

- Baver LD, Gardner WH, & Gardner WR, (1972), *Soil Physics* Fourth ed. John Willey and Sons Inc. New York.
- Brady Nyle C., (1990), *The Nature and Properties of Soils*, Tenth Edition, Macmillan Publishing Company, New York.
- Handayanto, E. 2009. *Biologi Tanah*, Pustaka Adipura, Yogyakarta.
- Hardjowigeno Sarwono, (2003), *Klasifikasi Tanah dan Pedogenesis*, Akademika Preesindo, Jakarta.
- Hillel Daniel, (1996), *Introduction to Soil Physics*, Depart. Of Soil Sciences, Univ. Of Massachusetts, Massachusetts
- Isa Darmawidjaya, (1990), *Klasifikasi Tanah*, Gadjah Mada University Press, Yogyakarta.
- Sarief Saifudin, (1980), *Fisika Tanah Dasar*, UNPAD, Bandung.
- Soepardi Goeswono, (1983). *Sifat dan Ciri Tanah*, Bhatara Aksara, Jakarta.

15. NGE0615 Geografi Ekonomi **2 sks 2 js** **Prasyarat: -**

Kompetensi

Mahasiswa dapat mengkaji konsep dan menerapkan pendekatan geografi untuk menganalisis topik-topik geografi ekonomi.

Deskripsi Materi

Matakuliah ini berisi tentang konsep dan teori geografi ekonomi, pendekatan dalam geografi ekonomi, aktivitas sektor primer, sekunder, tersier, Aglomerasi, Pasar dan perdagangan, Pengukuran pendapatan, Konsumsi dan investasi, Pengukuran distribusi keruangan kegiatan ekonomi, Pembangunan ekonomi wilayah

Referensi

- Adisasmito, Rahardjo. 2005. *Dasar-dasar Ekonomi Wilayah*. Yogyakarta: Penerbit Graha Ilmu
- Arsyad, Lincoln. 1997. *Ekonomi Pembangunan*. Yogyakarta: STIE YKPN
- Bintarto, R., Surastopo Hadisumarno. 1979. *Metode Analisa Geografi*, Jakarta: LP3ES
- Daldjoeni, N. 1987. *Pokok-pokok Geografi Manusia*. Bandung: Alumni
- Dickinson, J.P. 1992. *Geografi Negara Berkembang*. terjemahan oleh Suharyono. Semarang: IKIP Semarang
- Ghalib, Rusli. 2005. *Ekonomi Regional*. Bandung: Pustaka Ramadhan
- Irawan dan M. Suparmoko. 1995. *Ekonomi Pembangunan*. Yogyakarta: BPFE
- Jhingan, M.L. 1996. *Ekonomi Pembangunan dan Perencanaan*. Jakarta: P.T Raja Grafindo Persada
- Krugman, Paul. 1997. *Development, Geography, and Economic Theory*. London: The MIT Press Cambridge, Massachusetts
- Krugman, Paul R, Maurice Obstfeld, and Marc J. Melitz. 2012. *International Economics: Theory & Policy*. Boston: Addison-Wesley
- Kuncoro, Mudrajad. Tanpa Tahun. *Ekonomi dan Pembangunan: Teori, Masalah dan Kebijakan*. Edisi Ketiga. Yogyakarta: Unit Penerbit dan Percetakan AMP YKPN
- Kuncoro, Mudrajad. Tanpa Tahun. *Analisis Spasial dan Regional: Studi Aglomerasi dan Kluster Industri Indonesia*. Yogyakarta: Unit Penerbit dan Percetakan AMP YKPN
- Mubyarto. 1994. *Profil Desa Tertinggal Indonesia*. Jakarta: BAPPENAS
- Sukirno, Sadono. 2008. *Mikroekonomi, Teori Pengantar*. Edisi Ketiga. Jakarta: P.T Raja Grafindo Persada
- Sukirno, Sadono. 2008. *Makroekonomi, Teori Pengantar*. Edisi Ketiga. Jakarta: P.T Raja Grafindo Persada
- Sumaatmaja, Nursid. 1988. *Geografi Pembangunan*. Jakarta: Depdikbud, Dirjen DIKTI

Todaro, Michael P. 1994. *Pembangunan Ekonomi di Dunia Ketiga*, Jilid 1 dan 2. Jakarta: Erlangga

16. NGE0616 Penginderaan Jauh **2 sks 2 js** **Prasyarat: -**
Kompetensi

Mahasiswa memiliki pengetahuan tentang sistem penginderaan jauh, dan karakteristik jenis-jenis citra, serta memiliki ketrampilan dan daya analisis dalam menginterpretasi berbagai fenomena geografis berdasarkan citra penginderaan jauh sehingga akan dihasilkan suatu peta tematik.

Deskripsi Materi

Matakuliah ini berisi tentang sistem, komponen, dan proses penginderaan jauh, serta karakteristik, dan teknik intepretasi untuk berbagai jenis citra (fotoudara dan citra satelit) untuk keperluan pemetaan

Referensi

- Ester, J.E. 1974. *Imaging With Photographic and Non- Photographic Sensor System In Remote Sensing Technique For Environment Analysis*. California: Hamilton Publishers Company.
- Hartono, Rudi. 2000. *Penginderaan Jauh*. Malang: Jurusan Geografi FMIPA UM. Tidak diterbitkan.
- Lillesand & Kiefer. 1979. *Remote Sensing and Image Interpretation*. Yogyakarta:Gadjahmada University Press
- Lindgren, D.T. 1985. *Landuse Planning and Remote Sensing*. Martinus Nryholf Publishers. Doldrechf.
- Sutanto. 1987. *Penginderaan Jauh Jilid I & II*. Yogyakarta: Gadjahmada University Press
- Zuida, R.A Nan and Zuida Carcelado, FJ. Van. 1979. *Terrain Analysis and Cassification Uising Aevial Photographiks, A Gevanological Approach*. ITC Engchede

17. NGE0617 Praktikum Penginderaan Jauh **2 sks 1 js**

Prasyarat: -

Kompetensi

Mahasiswa memiliki ketrampilan dalam menginterpretasi dan menganalisis fenomena geografis melalui citra penginderaan jauh (fotoudara dan citra satelit) dengan menggunakan alat-alat intepretasi untuk keperluan pemetaan.

Deskripsi Materi

Matakuliah ini berisi pengetahuan tentang karakteristik dan metode/teknik interpretasi pada berbagai jenis citra (fotoudara dan citra satelit) dengan menggunakan berbagai alat interpretasi untuk keperluan pemetaan.

Referensi

- Ester, J.E. 1974. *Imaging With Photographic and Non- Photographic Sensor System In Remote Sensing Technique For Environment Analysis*. California: Hamilton Publishers Company.
- Hartono, Rudi. 2000. *Penginderaan Jauh*. Malang: Jurusan Geografi FMIPA UM. Tidak diterbitkan.
- Lillesand & Kiefer. 1979. *Remote Sensing and Image Interpretation*. Yogyakarta: Gadjahmada University Press
- Lindgren, D.T. 1985. *Landuse Planning and Remote Sensing*. Martinus Nryholf Publishers. Doldrechf.
- Sutanto. 1987. *Penginderaan Jauh Jilid I & II*. Yogyakarta: Gadjahmada University Press
- Zuida, R.A Nan and Zuida Carcelado, FJ. Van. 1979. *Terrain Analysis and Cassification Uising Aevial Photographiks, A Gevanological Approach*. ITC Engchede

18.NGEO618 Hidrologi **2 sks 2 js** **Prasyarat: -** **Kompetensi**

Mahasiswa dapat mengkaji dasar-dasar hidrologi sebagai pengetahuan penunjang ilmu Geografi, khususnya dalam mengkaji hidrosfer.

Deskripsi Materi

Matakuliah ini berisi tentang konsep dasar hidrologi, Siklus air, Sejarah hidrologi, Air di atmosfer, sungai, danau, air tanah, DAS, kualitas air, pencemaran dan pengendaliannya.

Referensi

- Asdak, Chay. 2002. *Hidologi dan pengelolaan Daerah Aliran Sungai*. Yogyakarta: Gadjah Mada University Press.
- Gupta, Bhagirath Lal. 1979. *Water Resources Engineering and Hydrology*. New Delhi: Standart Publishers Distributors.
- Linsley. 1949. *Hydrology for Engineer*. Tokyo: McGraw Hill Book Company.
- Mahida, Un. 1986. *Pencemaran Air dan Pemanfaat Limbah Industri*. Jakarta: CV Rajawali.
- Martopo, Sugeng. *Danau*. Yogyakarta: Fakultas Geografi UGM
- Martha, Joice. 1980. *Mengenal Dasar-dasar Hidrologi*. Bandung: Penerbit Nova.

- Seyhan, Ersin. 1977. *Fundamental Of Hydrology*. Nederland Geografisch Instuut Der Rijks Universitiet Te Utrecht
- Soemarto. CD. 1990. *Hidrologi Teknik*. Surabaya: Usaha Nasional
- Soewarno. 1991. *Hidrologi, Pengukuran dan Pengolahan Data Aliran Sungai*. Bandung: Penerbit Nova
- Soewarno. 2000. *Hidrologi Operasional*. Bandung: Citra Aditya Bakti
- Sosrodarsono, Suyono dan Takeda, Kensaku. 1992. *Hidrologi untuk Pengairan*. Jakarta: Pradnya Paramita.
- Sriharto. 1982. *Mengenal Dasar Hidrologi Terapan*. Yogyakarta: KM Teknik Sipil UGM
- Subarkah, Iman. 1992. *Hidrologi Untuk Perencanaan Bangunan Air*. Bandung: Idea Dharma.
- Tood, DK. 1980. *Groundwater Hydrology*. California: John Wiley & Sons, Inc.
- Walton, 1970. *Groundwater Resources Evaluation*. New York: Graw Hill Book Company

**19. NGE0619 Praktikum Hidrologi 2 sks 1 js Prasyarat: -
Kompetensi**

Mahasiswa dapat menghitung dan mengukur presipitasi dan evapotranspirasi, debit limpasan, debit aliran sungai, debit andalan, dan infiltrasi, serta menentukan ukuran morfometri danau dan waduk. Selain itu, juga dapat membuat batas daerah aliran sungai.

Deskripsi Materi

Matakuliah ini berisi tentang Daerah Aliran Sungai (DAS), Presipitasi dan Evapotranspirasi, Banjir, Danau dan Waduk, serta Infiltrasi.

Referensi

- Asdak, Chay. 2002. *Hidologi dan pengelolaan Daerah Aliran Sungai*. Yogyakarta: Gadjah Mada University Press.
- Gupta, Bhagirath Lal. 1979. *Water Resources Engineering and Hydrology*. New Delhi: Standart Publishers Distributors.
- Linsley. 1949. *Hydrology for Engineer*. Tokyo: McGraw Hill Book Company.
- Mahida, Un. 1986. *Pencemaran Air dan Pemanfaat Limbah Industri*. Jakarta: CV Rajawali.
- Martopo, Sugeng. *Danau*. Yogyakarta: Fakultas Geografi UGM
- Martha, Joice. 1980. *Mengenal Dasar-dasar Hidrologi*. Bandung: Penerbit Nova.

- Seyhan, Ersin. 1977. *Fundamental Of Hydrology*. Nederland Geografisch Instuut Der Rijks Universitiet Te Utrecht
- Soemarto. CD. 1990. *Hidrologi Teknik*. Surabaya: Usaha Nasional
- Soewarno. 1991. *Hidrologi, Pengukuran dan Pengolahan Data Aliran Sungai*. Bandung: Penerbit Nova
- Soewarno. 2000. *Hidrologi Operasional*. Bandung: Citra Aditya Bakti
- Sosrodarsono, Suyono dan Takeda, Kensaku. 1992. *Hidrologi untuk Pengairan*. Jakarta: Pradnya Paramita.
- Sriharto. 1982. *Mengenal Dasar Hidrologi Terapan*. Yogyakarta: KM Teknik Sipil UGM
- Subarkah, Iman. 1992. *Hidrologi Untuk Perencanaan Bangunan Air*. Bandung: Idea Dharma.
- Tood, DK. 1980. *Groundwater Hydrology*. California: John Wiley & Sons, Inc.
- Walton, 1970. *Groundwater Resources Evaluation*. New York: Graw Hill Book Company

**20. NGE0620 Geografi Lingkungan 2 sks 2 js Prasyarat: -
Kompetensi**

Mahasiswa dapat mengkaji fenomena geosfer dalam konteks kelingkungan, keruangan dan kewilayahan sebagai wujud interaksi antara manusia dan lingkungannya serta menganalisis permasalahan lingkungan dan pembangunan berkelanjutanserta upaya-upaya mengatasinya.

Deskripsi Materi

Matakuliah ini berisi tentang konsep dasar geografi lingkungan, ekosistem, homeostatis, persebaran dan pemanfaatan sumberdaya alam, dengan fokus permasalahan lingkungan dan persebarannya sebagai hasil interaksi antara manusia dengan lingkungannya, kebijakan lingkungan dan pembangunan berkelanjutan.

Referensi

- Bintarto, 1977. *Pengantar Geografi Sosial*, Yogyakarta, UP Spring.
- Daniel D. Chiras, 1988, *Environmental Science*, California: The Benyamin Cumming Publishing Company, Inc.
- Kaslan A. Thohir, 1991, *Butir-butir Tata Lingkungan*, Jakarta: PT. Rineka Cipta.
- Moh. Soerjani, dkk. 1987. *Lingkungan Sumber daya dan Pembanguna*, Jakarta: UI Press

jenis data penelitian dan pemilihan metode statistik yang cocok dan sesuai dengan masalah yang ingin dianalisis

Deskripsi Materi

Matakuliah ini berisi tentang distribusi frekuensi, ukuran tendensi sentral, ukuran dispersi data, probabilitas bersyarat dan tidak bersyarat, distribusi binomial, distribusi hipergeometrik, uji beda (t), analisis varians satu dan dua arah, uji chi kuadrat, uji regresi linear sederhana dan berganda, statistika non parametrik

Referensi

- Ronald E. Walpole, et.al., *Probability and Statistics for Engineers and Scientists*, 3rd edition, Max Millan Publishing Co. Inc., 1985.
Sudjana. 1992. *Metoda Statistika*. Penerbit Tarsito Bandung
Trihendradi, Cornelius. 2005. *Step by Step SPSS 13 : Analisis Data Statistik*. Penerbit Andi. Yogyakarta

2. NGEO623 Kartografi Tematik 2 sks 2 js

Prasyarat: Kartografi Dasar

Kompetensi

Mahasiswa mampu mengkaji kartografi tematik, klasifikasi data serta representasi data untuk peta coropleth, isopleth dengan diagram dua dimensi dan volumetrik

Deskripsi Materi

Definisi Kartografi tematik, klasifikasi data dalam kartografi tematik, data statistik dan peta Tematik, representasi data tematik dalam bentuk simbol, bentuk dan sifat simbol, data untuk peta coropleth, peta Isopleth serta data dengan diagram dua dimensi dan volumetrik.

Referensi

- Buranda dan Idris, Y, 1990. *Pengantar Kartografi*. Proyek OPF IKIP Malang.
Hartono, Rudi. 2004. *Kartografi*. Handout mata kuliah Kartografi. Lab. Geografi FMIPA-UM
Longman. 2001. *Cartographic Representation*. John Wiley and sons.
Raisz, Erwin, 1969. *General Cartography*. 3th edition. MCGraw Hill Book Co.
Randall and Robinson, 2000. *Elements of cartography*. Mc Graw Hill Book Co.

3. NGEO624 Praktikum Kartografi Tematik 2 sks 2 js

Prasyarat: -

Kompetensi

Mahasiswa mampu mengkaji perbedaan karakteristik peta tematik dan peta dasar, analitik, dan sintetis serta membuat peta tematik untuk sumber daya alam dan statistik model 3D untuk analisis potensi wilayah

Deskripsi Materi

Matakuliah ini berisi konsep dasar peta tematik, karakteristik peta tematik, Informasi kartografi, Peta Tematik 2D, Peta Tematik 3D, Peta Tematik Sumber daya alam, dan Peta Tematik Statistik.

Referensi

- Buranda dan Idris, Y, 1990. *Pengantar Kartografi*. Proyek OPF IKIP Malang.
Hartono, Rudi. 2004. *Kartografi*. Handout mata kuliah Kartografi. Lab. Geografi FMIPA-UM
Longman. 2001. *Cartographic Representation*. John Wiley and sons.
Raisz, Erwin, 1969. *General Cartography*. 3th edition. MCGraw Hill Book Co.
Randall and Robinson, 2000. *Elements of cartography*. Mc Graw Hill Book Co.

4. NGEO625 Fotogrametri 2 sks 2 js Prasyarat: -

Kompetensi

Mahasiswa mampu membuat perencanaan proyek dan pemaafaatan fotogrametri dengan mengerti konsep serta karakteristik komponen-komponen fotogrametri.

Deskripsi Materi

Matakuliah ini berisi Definisi fotogrametri, fotogrametri metrik, interpretatif, dan kegiatan-kegiatan fotogrametri; sejarah fotogrametri, citra untuk study fotogrametri (foto udara aerial photography dan citra non foto); Sistem koordinat foto udara; Pusat foto (*principal point, nadir, isosenter*), distorsi dan pergeseran letak (distorsi lensa, pergeseran karena kemringan), dan pergeseran topografi; Geometri foto udara tegak; Skala foto udara vertikal, (jenis skala, skala foto udara vertikal, tipe skala), koordinat medan, perpindahan letak gambar karena relief, tinggi terbang untuk memperoleh foto udara tegak; pengukuran jarak di daratan, pengukuran arah (jurusan, azimuth, sudut balik/back angles), pengukuran sudut pada foto udara dengan garis-garis pemilikan lahan, menggunakan kompas; pengaruh kemiringan dan pergeseran topografi terhadap jurusan, pengukuran luas dengan alat sederhana (metode strip, metode bujur sangkar, metode jaring titik), dengan alat mekanik (planimeter, perbandingan berat

dan dengan alat elektronik; Pengertian fotogrametri, alat untuk mengukur paralaks (stereoskop, paralaks bar), kenampakan stereoskopis (penyesuaian dan pemusatan, persepsi kedalaman, nohtah yang mengapung); mengitung pembengkakan ke atas, kemiringan lereng berdasarkan rumus Miller, mengukur tinggi dengan paralaks dan dengan kontrol medan; pengertian ortofoto, keunggulan, kelemahan ortofoto, teknik pembuatan ortofoto, ortofotografi digital dan manual; langkah-langkah perencanaan proyek (perencanaan penerbangan, tapalan depan dan samping fotografik, maksud pemotretan, skala foto, tinggi terbang, liputan medan, kondisi cuaca, musim, peta jalur terbang); pemanfaatan fotografi untuk identifikasi, pengukuran dan pemetaan fisiografis, untuk pemetaan persil, perencanaan, evaluasi pembangunan fiasoik, perencanaan jalan raya, perencanaan pembuatan waduk, jalan kereta api, dan lahan permukiman; pengertian dan faktor pendorong perkembangan fotogrametri digital, peralatan fotogrametri digital (perangkat keras dan lunak), Alur kerja (Penyiaman citra, perolehan data citra digital, orientasi dan triangulasi, Perolehan DEM) dan keunggulan dan kelemahan fotogrametri digital.

Referensi

- Wolf, Paul R., 1993. *Elemen Fotogrametri*. Yogyakarta: Gadjah Mada University Press. Terjemahan. Buku asli diterbitkan tahun 1983.
- Paine, David P., 1993. *Fotografi Udara dan Penafsiran Citra Untuk Pengelolaan Sumberdaya Edisi ke-2*. Yogyakarta: Gadjah Mada University Press. Terjemahan Imam Abdurahman. Buku Asli : Aerial Photography and Image Interpretation For Resource Managment, John Wiley & Sons.
- Lillesand, Thomas M. and Ralph W. Kiefer. 1994. *Remote Sensing and Image Interpretation Third Edition*. New York : John Wiley & Sons.
- Madani, Mostafa. 2006. *Integrating Integrated Digital Photogrammetry System*. Huntsville: Intergraph Corporation

5. NGE0626 Konservasi Lahan Tanah **2 sks 2 js Prasyarat: (Geografi)**

Kompetensi

Mahasiswa dapat memahami konsep konservasi lahan, menjelaskan faktor-faktor penyebab kerusakan sumberdaya lahan, dapat mengukur laju erosi, menganalisis laju erosi tanah yang wajar dan penentuan pola konservasi lahan.

Deskripsi Materi

Matakuliah ini berisi tentang ruang lingkup konservasi lahan, faktor-faktor kerusakan sumberdaya lahan, mekanisme dan bentuk erosi, faktor-faktor penyebab erosi, pengukuran erosi, strategi konservasi dan klasifikasi kemampuan lahan.

Referensi

- Arsyad, Sitanala,1989. Konservasi Tanah dan Air, Penerbit IPB Press. Bogor.
Brady, N.C.1982.Ilm tanah .Bathara Kary Aksara, Jakarta.
Utomo, W.H.1983. Pengawetan Tanah dan Air, Jurusan Tanah Fakultas Pertanian UNIBRAW.
Harjowigeno, Sarwono,1993. Klasifikasi Tanah dan Pedogenesis, Penerbit Akademika Presindo Jakarta.

6. N GEO627 Praktikum Konservasi Lahan 1 sks 2 js Prasyarat:

Kompetensi

Mahasiswa mampu mengenal jenis-jenis erosi di lapang, menghitung laju erosi metode USLE, RUSLE dan MUSLE (menetapkan indeks erosititas, erodibilitas, faktor panjang dan kemiringan lereng, pengelolaan tanaman, pengelolaan lahan),menghitung erosi yang diperbolehkan (EDP), Tingkat Bahaya Erosi (TBE), konversi satuan erosi dan pengukuran erosi di lapangan.

Deskripsi Materi

Matakuliah ini berisi tentang perhitungan laju erosi metode USLE, RUSLE dan MUSLE (menetapkan indeks erosititas, erodibilitas, faktor panjang dan kemiringan lereng,pengelolaan tanaman,pengelolaan lahan), menghitung erosi yang diperbolehkan (EDP), Tingkat Bahaya Erosi (TBE), konversi satuan erosi dan pengukuran erosi di lapangan.

Referensi

- Arsyad, Sitanala,1989. Konservasi Tanah dan Air, Penerbit IPB Press. Bogor.
Brady, N.C.1982.Ilm tanah .Bathara Kary Aksara, Jakarta.
Utomo, W.H.1983. Pengawetan Tanah dan Air, Jurusan Tanah Fakultas Pertanian UNIBRAW.
Harjowigeno, Sarwono,1993. Klasifikasi Tanah dan Pedogenesis, Penerbit Akademika Presindo Jakarta.

7. N GEO628 Geomorfologi Fluvial dan Pesisir 2 sks 2 js

Prasyarat: Geomorfologi Dasar

Kompetensi

Mahasiswa dapat menjelaskan dan mengidentifikasi bentuk lahan yang terjadi akibat adanya proses aliran air baik yang terkonsentrasi yang berupa aliran sungai maupun yang tidak terkonsentrasi yang berupa limpasan permukaan.

Deskripsi Materi

Matakuliah ini berisi tentang konsep tentang proses Geomorfologi, klasifikasi bentuk lahan sebagai akibat dari proses fluvial, pengamatan dan pengukuran bentuklahan fluvial di lapangan, interpretasi citra untuk kajian geomorfologi fluvial.

Referensi

- Herlambang, S. 2000. *Garis Besar Geomorfologi*. Malang: Universitas Negeri Malang
- Lobeck AK. 1939. *Introduction to Study of Landscape*, New York: Mc. Graw Hill Book Company
- Ollie CD. 1969. *Weathering*. New York: American Elsevier Publishing Company Inc.
- Suprpto D. 1997. *Geomorfologi Dasar*. Yogyakarta: Fakultas Geografi UGM.
- Sweeting, Marjoric. M. 1972. *Karst Landforms*. Macmillen. Oxford.
- Thornburry, William D. 1976. *Principles of Geomorphology*. New York-London: John Wiley and Sons Inc.
- Verstappen, H. 1983. *Applied Geomorphology, Geomorphological Survey For Environment*. Amsterdam:Elsevier.
- Worcester, Phillips, G. 1961. *A Text Book Of Geomorphology*. New York-London: D. Van Nortrand Company
- Lillesand and Kiefer. *Remote Sensing and Image Interpretation*. New York: John Wiley and Sons

8. N GEO629 Geologi Struktur dan Proses

2 sks 2 js

Prasyarat: Geologi Dasar

Kompetensi

Mahasiswa mampu menjelaskan konsep, ruang lingkup geologi serta mempelajari struktur dan proses batuan dan menggambarkan geologi struktur secara geometris dan terjadinya patahan dan lipatan.

Deskripsi Materi

Matakuliah ini berisi tentang konsep, ruang lingkup geologi serta mempelajari struktur dan proses batuan, menggambarkan geologi struktur secara geometris dan terjadinya patahan dan lipatan

Referensi

- Asikin, Sukendar. 1979. *Geologi Struktur dan Proses*. Bandung: ITB
- Monroe, James S, Wicander, Reed. 2001. *Physical Geology: Exploring the Earth*, Canada, Thomson Learning Inc.
- Pipkin, W Bernard, Trent, D.D., Hazlett, Richard. 2005. *Geology and Environment*, Thomson Learning Inc., United States of America.
- Plummer, Charles C dan Mc Geary, David. 1985. *Physical Geology* Dubuque, Iowa: Wm. Brown Publishers.
- Plummer, Charles. C, McGeary, David, Carlson, Diane H. 2005. *Physical Geology*. New York, Mc Graw Hill Companies, Inc.
- Robinson, Edwin Simons. 1982. *Basic Physical Geology*, New York, John Wiley & Sons.
- Thomson, Graham R, Turk, Jonathan. 2005. *Earth Science and the Environment*, Thompson Learning, United States of America.
- Wicander, Reed, Monroe, James S. 2002. *Essensial of Geology*, Thomson Learning Inc, United States of America.

9. NGE0630 Praktikum Geologi Struktur dan Proses 1 sks 2 js

Prasyarat: Geologi Dasar

Kompetensi

Mahasiswa mampu menggambar geologi struktur secara geometris, struktur bidang, struktur garis, patahan dan lipatan

Deskripsi Materi

Matakuliah ini berisi tentang geologi struktur secara geometris, struktur bidang, struktur garis, patahan dan lipatan

Referensi

- Asikin, Sukendar. 1979. *Geologi Struktur dan Proses*. Bandung: ITB
- Monroe, James S, Wicander, Reed. 2001. *Physical Geology: Exploring the Earth*, Canada, Thomson Learning Inc.
- Pipkin, W Bernard, Trent, D.D., Hazlett, Richard. 2005. *Geology and Environment*, Thomson Learning Inc., United States of America.
- Plummer, Charles C dan Mc Geary, David. 1985. *Physical Geology* Dubuque, Iowa: Wm. Brown Publishers.
- Plummer, Charles. C, McGeary, David, Carlson, Diane H. 2005. *Physical Geology*. New York, Mc Graw Hill Companies, Inc.

- Robinson, Edwin Simons. 1982. *Basic Physical Geology*, New York, John Wiley & Sons.
- Thomson, Graham R, Turk, Jonathan. 2005. *Earth Science and the Environment*, Thompson Learning, United States of America.
- Wicander, Reed, Monroe, James S. 2002. *Essensial of Geology*, Thomson Learning Inc, United States of America.

10. NGE0631 Ilmu Ukur Tanah 2 sks 2 js Prasyarat: Kartografi Dasar

Kompetensi

Mahasiswa mampu menerapkan berbagai metode pengukuran terestris dan menganalisis data pengukuran untuk keperluan pemetaan

Deskripsi Materi

Matakuliah ini berisi tentang konsep dasar ukur tanah, teknik penggunaan alat-alat ukur tanah (abney level, kompas geologi, teodolit, *total station*, dan lain-lain), berbagai metode dan teknik pengukuran terestris, dan teknik penyajian data-data survei pengukuran tanah untuk keperluan pemetaan.

Referensi

- Anonim. (1983). *Ukur Tanah 2*. Jurusan Teknik Sipil PEDC. Bandung
- Budiono, M. dan kawan-kawan. 1999. *Ilmu Ukur Tanah*. Angkasa. Bandung.
- Gayo, Yusuf., dan kawan-kawan. 2005. *Pengukuran Topografi dan Teknik Pemetaan*. PT. Pradjna Paramita. Jakarta.
- Hasanudin, M. dan kawan-kawan. 2004. *Survai dengan GPS*. Pradnya Paramita. Jakarta.
- Hendriatiningsih, S. 1990. *Engineering Survey*. Teknik geodesi FPTS ITB. Bandung.
- Mira, S. 1988. *Poligon*. Teknik Geodesi FTSP ITB. Bandung.
- Mira, S. R.M. 1988. *Ukuran Tinggi Teliti*. Teknik Geodesi FTSP ITB. Bandung.
- Purwaamijaya, I.M. 2006. *Ilmu Ukur Tanah untuk Teknik Sipil*. FPTK UPI. Bandung.
- Purworaharjo,U. 1986. *Ilmu Ukur Tanah Seri A Pengukuran Tinggi*. Teknik Geodesi Fakultas Teknik Sipil dan Perencanaan Institut Teknologi Bandung.
- Purworaharjo,U. 1986. *Ilmu Ukur Tanah Seri B Pengukuran Horisontal*. Teknik Geodesi Fakultas Teknik Sipil dan Perencanaan Institut Teknologi Bandung.
- Purworaharjo,U. 1986. *Ilmu Ukur Tanah Seri C Pemetaan Topografi*. Teknik Geodesi Fakultas Teknik Sipil dan Perencanaan. Institut Teknologi Bandung.
- Purworaharjo,U. 1982. *Hitung proyeksi Geodesi (Proyeksi Peta)*. Teknik Geodesi Fakultas Teknik Sipil dan Perencanaan Institut Teknologi Bandung.
- Staf Ukur Tanah. 1982. *Petunjuk Penggunaan Planimeter*. Pusat Pengembangan Penataran Guru Teknologi. Bandung.
- Supratman, A.. 2002. *Geometrik Jalan Raya*. FPTK IKIP. Bandung.

- Supratman, A., dan I.M Purwaamijaya. 1992. *Pengukuran Horizontal*. Bandung.:FPTK IKIP.
- Supratman, A., dan I.M Purwaamijaya. (1992). *Modul Ilmu Ukur Tanah*. FPTK. IKIP. Bandung.
- Wongsotjitro. 1980. *Ilmu Ukur Tanah*. Kanisius .Yogyakarta.

11. NGE0632 Praktikum Ilmu Ukur Tanah 1 sks 2 js Prasyarat:

Kartografi

Kompetensi

Mahasiswa mampu menerapkan berbagai teknik pengukuran terestris di lapangan dan menganalisis data pengukuran untuk keperluan pemetaan

Deskripsi Materi

Matakuliah ini berisi tentang konsep dasar ukur tanah, teknik penggunaan alat-alat ukur tanah (abney level, kompas geologi, teodolit, *total station*, dan lain-lain), berbagai metode dan teknik pengukuran terestris, dan teknik penyajian data-data survei pengukuran tanah untuk keperluan pemetaan.

Referensi

- Anonim. (1983). *Ukur Tanah 2*. Jurusan Teknik Sipil PEDC. Bandung
- Budiono, M. dan kawan-kawan. 1999. *Ilmu Ukur Tanah*. Angkasa. Bandung.
- Gayo, Yusuf., dan kawan-kawan. 2005. *Pengukuran Topografi dan Teknik Pemetaan*. PT. Pradnja Paramita. Jakarta.
- Hasanudin, M. dan kawan-kawan. 2004. *Survai dengan GPS*. Pradnya Paramita. Jakarta.
- Hendriatiningsih, S. 1990. *Engineering Survey*. Teknik geodesi FPTS ITB. Bandung.
- Mira, S. 1988. *Poligon*. Teknik Geodesi FTSP ITB. Bandung.
- Mira, S. R.M. 1988. *Ukuran Tinggi Teliti*. Teknik Geodesi FTSP ITB. Bandung.
- Purwaamijaya, I.M. 2006. *Ilmu Ukur Tanah untuk Teknik Sipil*. FPTK UPI. Bandung.
- Purworaharjo, U. 1986. *Ilmu Ukur Tanah Seri A Pengukuran Tinggi*. Teknik Geodesi Fakultas Teknik Sipil dan Perencanaan Institut Teknologi Bandung.
- Purworaharjo, U. 1986. *Ilmu Ukur Tanah Seri B Pengukuran Horizontal*. Teknik Geodesi Fakultas Teknik Sipil dan Perencanaan Institut Teknologi Bandung.
- Purworaharjo, U. 1986. *Ilmu Ukur Tanah Seri C Pemetaan Topografi*. Teknik Geodesi Fakultas Teknik Sipil dan Perencanaan. Institut Teknologi Bandung.
- Purworaharjo, U. 1982. *Hitung proyeksi Geodesi (Proyeksi Peta)*. Teknik Geodesi Fakultas Teknik Sipil dan Perencanaan Institut Teknologi Bandung.
- Staf Ukur Tanah. 1982. *Petunjuk Penggunaan Planimeter*. Pusat Pengembangan Penataran Guru Teknologi. Bandung.
- Supratman, A.. 2002. *Geometrik Jalan Raya*. FPTK IKIP. Bandung.
- Supratman, A., dan I.M Purwaamijaya. 1992. *Pengukuran Horizontal*. Bandung.:FPTK IKIP.

- Supratman, A., dan I.M Purwaamijaya. (1992). *Modul Ilmu Ukur Tanah*. FPTK. IKIP. Bandung.
- Wongsotjitro. 1980. *Ilmu Ukur Tanah*. Kanisius .Yogyakarta.

12. NGE0633 Geografi Pedesaan Regional **2 sks 2 js** **Prasyarat: Geografi**
Kompetensi

Mahasiswa mampu menganalisis klasifikasi desa, potensi desa, pola pemukiman desa, tata guna lahan desa, tipologi desa, pembangunan ekonomi pedesaan, interaksi desa dengan wilayah lain (kota) serta analisis masalah perdesaan.

Deskripsi Materi

Matakuliah ini berisi tentang pengertian perdesaan, klasifikasi desa, potensi desa, pola pemukiman desa, tata guna lahan desa, tipologi desa, pembangunan ekonomi pedesaan, interaksi desa dengan wilayah lain (kota), analisis masalah-masalah perdesaan.

Referensi

- AJ Suharjo,. 2000. Geografi Perdesaan sebuah antologi.
- Bintarto- Surastopo Hadisumarno,1979. Metode Analisa Geografi. LP3ES Jakarta
- Beratha, I Nyoman. 1981. Masyarakat Desa dan pembangunan Desa
- Rahardjo. 1999. Sosiologi Perdesaan dan pertanian.
- Bintarto. 1984. Interaksi Desa Kota dan Permasalahannya.
- Ibrahim, Jabal T. 2002. Sosiologi Perdesaan
- Johara, TJ.1986. Tataguna tanah dan perencanaan perdesan, perkotaan dan wilayah

13. NGE0634 Biogeografi **2 sks 2 js** **Prasyarat: -**
Kompetensi:

Mahasiswa mampu menjelaskan prinsip-prinsip, konsep-konsep, dan teori-teori dalam Biogeografi, karakteristik dan persebaran flora dan fauna di dunia dan di Indonesia, faktor-faktor yang mempengaruhi persebarannya dalam ruang, upaya-upaya pelestarian, dan kegunaannya bagi manusia dan lingkungan.

Deskripsi Materi

Mata kuliah ini merupakan mata kuliah lanjut bagi mahasiswa Prodi S1 Geografi untuk memberikan pemahaman yang mendalam agar para mahasiswa tentang hakekat dan ruang lingkup biogeografi, proses evolusi makhluk hidup, faktor-faktor yang mempengaruhi sebaran tumbuhan dan hewan yang ada di permukaan bumi, tipe-tipe bioma di muka bumi, migrasi dan pemencaran tumbuhan dan hewan , taksonomi

tumbuhan dan hewan, kaitan paleo geografi dengan sebaran hewan beserta evolusinya, migrasi hewan dan penghalang (barrier), pewilayahan tumbuhan dan hewan di muka bumi,

Materi perkuliahan terdiri dari: Hakekat dan ruang lingkup biogeografi; Rantai makanan, siklus biogeokimia; Faktor-faktor yang mempengaruhi sebaran tumbuhan yang ada di permukaan bumi; Tipe-tipe bioma di muka bumi; Migrasi dan pemencaran tumbuhan; Nilai ekonomis, ekologis dan sosial bagi manusia; Taksonomi hewan; Kaitan paleogeografi dengan sebaran hewan serta evolusinya; Migrasi hewan dan penghalang (barrier); Pewilayahan hewan di muka bumi, fauna kepulauan Indonesia, suaka margasatwa, cagar alam; Program pelestarian dan perlindungan hewan, serta nilai ekonomis, ekologis dan sosial hewan bagi manusia.

Referensi

- Burton, M. 1981. *The International Book of the Forest*. London: Mitchel Beazly Publishers.
- Furley, P.A, Newey, W.W. 1983. *Geography of the Biosphere*. London: Butter Worth and Co, Ltd.
- Kendeigh, S.C.1980. *Ecology with Special Reference to Animals and Man*. New Delhi: Prentice-Hall of India.
- Odum, E.P. 1975. *Ecology: The Link Between the Social Sciences*. New York: Oxford and IBH Publishing Co.
- Soemarwoto, Otto. 2001. *Ekologi, Lingkungan Hidup dan Pembangunan*. Jakarta: Djambatan.
- Robinson, H. 1982. *Biogeography*. London: McDonald and Evans.
- Whitten, T., Soeriaatmadja, R.E. and Afif, S.A. 1999. *The Ecology of Java and Bali*. Dalhousie University: Canadian Internasional Development Agency.

14. NGEO635 Sistem Informasi Geografis

2

sks 2 js

Prasyarat: Kartografi Dasar, Kartografi Tematik Kompetensi

Mahasiswa memiliki ketrampilan merancang dan menganalisis sistem informasi geografis yang meliputi ketrampilan input data, pengolahan data, dan manajemen data, baik data spasial maupun data atribut untuk menyelesaikan berbagai permasalahan fenomena geografis, serta menyajikannya ke dalam suatu peta.

Deskripsi Materi

Matakuliah ini berisi konsep dasar perancangan sistem informasi geografis berbasis komputer yang meliputi metode input, pengolahan, dan manajemen data, baik data spasial maupun data non spasial serta metode penyajian informasi ke dalam suatu peta untuk menyelesaikan berbagai kasus fenomena geografis.

Referensi

- Arronof, S. 1991. *Geographic Information System; A Management Perspective*.
Barrough. 1986. *Principle of Geographical Information System for Land Resources Assembly*.
Dulbahri, 1996, *Sistem Informasi Geografi*. Yogyakarta, Puspics-Fakultas Geografi UGM
DeMers, M, 1997, *Fundamentals of Geographic Information Systems*, New York, John Wiley and Sons, Inc.
Kauffman, N, 1996, *Exploring Geographic Information System*, Canada, John Wiley dan Sons, Inc.
Michael W Demers. 1997. *Fundamentals of Geographic Information System*.
Paryono, P. 1994, *Sistem Informasi Geografi*, Yogyakarta: Dani Offset

15. NGE0636 Praktikum Sistem Informasi Geografis

2

sks 2 js

**Prasyarat: Kartografi Dasar, Kartografi Tematik
Kompetensi**

Mahasiswa memiliki ketrampilan merancang dan menganalisis sistem informasi geografis yang meliputi ketrampilan input data, pengolahan data, dan manajemen data, baik data spasial maupun data atribut untuk menyelesaikan berbagai permasalahan fenomena geografis, serta menyajikannya ke dalam suatu peta.

Deskripsi Materi

Matakuliah ini berisi teknik/praktek perancangan sistem informasi geografis berbasis komputer yang meliputi teknik input, pengolahan, dan manajemen data, baik data spasial maupun data non spasial serta teknik penyajian informasi ke dalam suatu peta untuk menyelesaikan berbagai kasus fenomena geografis.

Referensi

- Arronof, S. 1991. *Geographic Information System; A Management Perspective*.
Barrough. 1986. *Principle of Geographical Information System for Land Resources Assembly*.
Dubahri, 1996, *Sistem Informasi Geografi*. Yogyakarta, Puspics-Fakultas Geografi UGM
DeMers, M, 1997, *Fundamentals of Geographic Information Systems*, New York, John Wiley and Sons, Inc.

- Kauffman, N, 1996, *Exploring Geographic Information System*, Canada, John Wiley dan Sons, Inc.
- Michael W Demers. 1997. *Fundamentals of Geographic Information System*.
- Paryono, P. 1994, *Sistem Informasi Geografi*, Yogyakarta: Dani Offset

16. NGE0637 Geohidrologi 2 sks 2 js Prasyarat: Geologi dan Hidrologi

Kompetensi

Memberi bekal pengetahuan tentang air tanah sebagai bagian hidrologi, agar mahasiswa mampu mengidentifikasi berbagai perubahan air tanah dengan mencari solusi terhadap masalah air tanah yang marak terjadi di Indonesia

Deskripsi Materi

Matakuliah ini berisi tentang Konsep dan ruang lingkup geohidrologi Asal usul dan terjadinya air tanah , air tanah dan geologi, gerakan airtanah, potensi air tanah, eksploitasi dan konservasi airtanah, pencemaran airtanah, intrusi air laut, pembuatan peta jaringan airtanah (flownets), perhitungan potensi airtanah, penentuan nilai hydraulic conductivity (k), penentuan nilai kecepatan infiltrasi, perhitungan potensi airtanah, intrusi air laut dan metode pendugaan potensi airtanah dengan geolistrik

Referensi

- Gupta, Bhagirath Lal. 1979. *Water Resources Engineering and Hydrology*. New Delhi: Standart Publishers Distributors.
- Linsley. 1949. *Hydrology for Engineer*. Tokyo: McGraw Hill Book Company.
- Seyhan, Ersin. 1977. *Fundamental Of Hydrology*. Nederland Geografisch Instuut Der Rijks Universitiet Te Utrecht
- Soemarto. CD. 1990. *Hidrologi Teknik*. Surabaya: Usaha Nasional
- Sosrodarsono, Suyono dan Takeda, Kensaku. 1992. *Hidrologi untuk Pengairan*. Jakarta: Pradnya Paramita.
- Tood, DK. 1980. *Groundwater Hydrology*. California: John Wiley & Sons, Inc.
- Walton, 1970. *Groundwater Resources Evaluation*. New York: Graw Hill Book Company

17. NGEO638 Praktikum Geohidrologi

1 sks
2 js

Prasyarat: Geologi dan Hidrologi
Kompetensi

Mahasiswa mampu membuat peta jaringan airtanah (flownets) serta menghitung kecepatan infiltrasi, instruksi air laut, dan potensi air tanah dengan menggunakan metode pendugaan geolistrik dan menentukan nilai hydraulic conductivity (k).

Deskripsi Materi

Matakuliah ini berisi tentang Konsep dan ruang lingkup geohidrologi Asal usul dan terjadinya air tanah , air tanah dan geologi, gerakan airtanah, potensi air tanah, eksploitasi dan konservasi airtanah, pencemaran airtanah, intrusi air laut, pembuatan peta jaringan airtanah (flownets), perhitungan potensi airtanah, penentuan nilai hydraulic conductivity (k), penentuan nilai kecepatan infiltrasi, perhitungan potensi airtanah, intrusi air laut dan metode pendugaan potensi airtanah dengan geolistrik

Referensi

- Gupta, Bhagirath Lal. 1979. *Water Resources Engineering and Hydrology*. New Delhi: Standart Publishers Distributors.
- Linsley. 1949. *Hydrology for Engineer*. Tokyo: McGraw Hill Book Company.
- Seyhan, Ersin. 1977. *Fundamental Of Hydrology*. Nederland Geografisch Instuut Der Rijks Universitiet Te Utrecht
- Soemarto. CD. 1990. *Hidrologi Teknik*. Surabaya: Usaha Nasional
- Sosrodarsono, Suyono dan Takeda, Kensaku. 1992. *Hidrologi untuk Pengairan*. Jakarta: Pradnya Paramita.
- Tood, DK. 1980. *Groundwater Hydrology*. California: John Wiley & Sons, Inc.
- Walton, 1970. *Groundwater Resources Evaluation*. New York: Graw Hill Book Company

18. NGEO639 Dasar-Dasar Perencanaan Wilayah 2 sks 2 js Prasyarat: -
Kompetensi

Mahasiswa mampu menjelaskan ruang lingkup perencanaan wilayah, kaidah-kaidah penataan wilayah, menganalisis wilayah sesuai potensinya, melakukan analisis spasial untuk merencanakan pengembangan wilayah secara seimbang.

Deskripsi Materi

Arti dan ruang lingkup perencanaan wilayah; Kaidah-kaidah penataan ruang wilayah; Dasar-dasar perancangan pengembangan wilayah; Analisis spasial, teori lokasi, organisasi spasial.

menganalisis wilayah sesuai dengan potensinya dengan menggunakan pendekatan geografi; penataan ruang; ketidakseimbangan pengembangan wilayah; Perkembangan pendekatan dan paradigma baru dalam perencanaan kota.

Referensi

- Heryanto, Bambang. 2011. *Roh dan Citra Kota (Peran Perancangan Kota sebagai Kebijakan Publik)*. Surabaya: Brilian Internasional.
- Nurzaman, Siti Nuriah. 2002. *Perencanaan Wilayah di Indonesia*. Bandung: ITB
- Rahmi, Dwita Hadi dan Setiawan, Bakti. 2010. *Perancangan Kota Ekologi*. Jakarta: Dikti.
- Rustiadi, Erman, dkk. 2011. *Perencanaan dan Pengembangan Wilayah*. Jakarta: Yayasan Pustaka Obor Indonesia.
- Sumarmi. 2007. *Geografi Pengembangan Wilayah*. Malang: UM Press.
- Tarigan, Robinson. 2006. *Perencanaan Pembangunan Wilayah (Edisi Revisi)*. Jakarta: PT Bumi Aksara.

19. NGE0640 Evaluasi Sumber Daya Lahan I

2 sks

2 js

Prasyarat: Geografi Tanah, Geomorfologi Dasar Kompetensi

Mahasiswa dapat memahami lingkup evaluasi sumberdaya lahan, karakteristik dan kualitas lahan, konsep evaluasi lahan serta mampu mengevaluasi dan mengklasifikasikan kemampuan lahan.

Deskripsi Materi

Matakuliah ini berisi tentang ruang lingkup evaluasi sumberdaya lahan, karakteristik dan kualitas lahan, konsep dasar evaluasi lahan, klasifikasi kemampuan dan kesesuaian lahan, prosedur evaluasi lahan, dan pemanfaatan teknologi Geomatika (GPS, GIS dan Remote Sensing) dalam evaluasi sumberdaya lahan.

Referensi

- Aronoff, S. 1989. *Geographic Information Systems: A Management Perspective*. Ottawa: WDL Publications.
- Arsyad, Sitanala. 1989. *Konservasi Tanah dan Air*. Bogor: IPB Press
- Basic, I.L.Z. 2003. *Demand-Driven Land Evaluation*. Ph.D.-
Thesis. Enschede: Wageningen University.
- Burrough, P.A. 1987. *Principles of Geographical Information Systems for Land Resources Assessment*. New York: Oxford University Press.

- Dent, David dan Young, Anthony. 1981. *Soil Survey and Land Evaluation*. London: George Allen & Unwin.
- FAO. 1976. *A Framework for Land Evaluation, Food and Agriculture Organization of the UN*. Rome, Italy.
- Fletcher J.R., Gibb, R.,G. 1990. *Pedoman Survei Sumberdaya Lahan untuk Perencanaan Konservasi Tanah di Indonesia*. Jakarta: Dirjen Reboisasi dan Rehabilitasi Lahan, Dep. Kehutanan
- Hopkins, L.D. 1977. Methods for Generating Land Suitability Maps. *Journal of American Institute of Planners* . P. 386 – 400.9.
- Kirk, Roger E. 1984. *Elementary Statistics*. Monterey, California: Brooks/Cole Publishing Company.
- McAllister, Donald M. 1980. *Evaluation in Environmental Planning: Assessing Environment, Social, Economic, and Political Trade-offs*. Cambridge, Massachusetts: The MIT Press.
- McCloy, Keith R. 1995. *Resource Management Information Systems: Process and Practice*. London, UK: Taylor & Francis Ltd.
- Mitchell, Bruce. 1991. *Geography and Resource Analysis Second Edition*. Essex, England: Longman Scientific and Technical.
- Reksohadiprodjo, Sukanto, dan Pradono. 1999. *Ekonomi Sumberdaya Alam dan Energi PFE*. Yogyakarta
- Silabi Mata Kuliah Kurikulum 2006 Program Studi Teknik Geodesi dan Geomatika Jurusan Teknik Geodesi dan Geomatika FT-UGM halaman 23 dari 50
- Sitorus, Santun. 1985. *Evaluasi Sumberdaya Lahan*. Bandung: Trasito.
- Tarigan, R. 2003. *Perencanaan Pembangunan Wilayah*. Jakarta: Bumi Aksara
- Tejoyuwono Notohadinegoro. 1999. *Diagnosis Fisik, Kimia, dan Hayati Kerusakan Lahan*. Makalah disampaikan pada Seminar Penyusunan Kriteria Kerusakan Lahan. Yogyakarta 1-3 Juli, 1999, diselenggarakan oleh BAPEDAL/KMN-LH –PPLH-UGM – Collaborative Environmental Project in Indonesia.

20. N GEO641 Praktikum Evaluasi Sumber Daya Lahan I **1 sks 2**
js

Prasyarat: Geografi Tanah, Geomorfologi Dasar
Kompetensi

Mahasiswa dapat menginventarisasi sumber daya lahan, dan menggunakan parameter untuk mengklasifikasikan lahan

Deskripsi Materi

Matakuliah ini berisi tentang ruang lingkup evaluasi sumberdaya lahan, karakteristik dan kualitas lahan, konsep dasar evaluasi lahan, klasifikasi kemampuan dan kesesuaian lahan, prosedur evaluasi lahan, dan pemanfaatan teknologi Geomatika (GPS, GIS dan Remote Sensing) dalam evaluasi sumberdaya lahan.

Referensi

- Aronoff, S. 1989. *Geographic Information Systems: A Management Perspective*. Ottawa: WDL Publications.
- Arsyad, Sitanala. 1989. *Konservasi Tanah dan Air*. Bogor: IPB Press
- Basic, I.L.Z. 2003. *Demand-Driven Land Evaluation*. Ph.D.-
Thesis. Enschede: Wageningen University.
- Burrough, P.A. 1987. *Principles of Geographical Information Systems for Land Resources Assessment*. New York: Oxford University Press.
- Dent, David dan Young, Anthony. 1981. *Soil Survey and Land Evaluation*. London: George Allen & Unwin.
- FAO. 1976. *A Framework for Land Evaluation, Food and Agriculture Organization of the UN*. Rome, Italy.
- Fletcher J.R., Gibb, R., G. 1990. *Pedoman Survei Sumberdaya Lahan untuk Perencanaan Konservasi Tanah di Indonesia*. Jakarta: Dirjen Reboisasi dan Rehabilitasi Lahan, Dep. Kehutanan
- Hopkins, L.D. 1977. Methods for Generating Land Suitability Maps. *Journal of American Institute of Planners* . P. 386 – 400.9.
- Kirk, Roger E. 1984. *Elementary Statistics*. Monterey, California: Brooks/Cole Publishing Company.
- McAllister, Donald M. 1980. *Evaluation in Environmental Planning: Assessing Environment, Social, Economic, and Political Trade-offs*. Cambridge, Massachusetts: The MIT Press.
- McCloy, Keith R. 1995. *Resource Management Information Systems: Process and Practice*. London, UK: Taylor & Francis Ltd.
- Mitchell, Bruce. 1991. *Geography and Resource Analysis Second Edition*. Essex, England: Longman Scientific and Technical.
- Reksohadiprodjo, Sukanto, dan Pradono. 1999. *Ekonomi Sumberdaya Alam dan Energi PFE*. Yogyakarta
- Silabi Mata Kuliah Kurikulum 2006 Program Studi Teknik Geodesi dan Geomatika Jurusan Teknik Geodesi dan Geomatika FT-UGM halaman 23 dari 50

- Sitorus, Santun. 1985. *Evaluasi Sumberdaya Lahan*. Bandung: Trasi.
- Tarigan, R. 2003. *Perencanaan Pembangunan Wilayah*. Jakarta: Bumi Aksara
- Tejoyuwono Notohadinegoro. 1999. *Diagnosis Fisik, Kimia, dan Hayati Kerusakan Lahan*. Makalah disampaikan pada Seminar Penyusunan Kriteria Kerusakan Lahan. Yogyakarta 1-3 Juli, 1999, diselenggarakan oleh BAPEDAL/KMN-LH –PPLH-UGM – Collaborative Environmental Project in Indonesia.

**21. NGE0642 Geografi Budaya 2 sks 2 js Prasyarat: -
Kompetensi**

Mahasiswa mampu menjelaskan hakekat, unsur dan bentuk budaya dan membedakan bentang alam dan budaya untuk menunjukkan kebudayaan sebagai wujud adaptasi manusia terhadap alam dan mengidentifikasi keragaman budaya Indonesia

Deskripsi Materi

Materi ini berisi tentang hakekat Kebudayaan, unsur-unsur budaya, dan wujud budaya, bentang alam dan bentang budaya, pengertian, ruang lingkup Geografi Budaya, Ragam kebudayaan Indonesia dan Persebarannya, Keragaman Budaya, Sebaran budaya daerah, Globalisasi Dan budaya serta nilai-nilai toleransi.

Referensi

- Geertz, Clifford. 1995. *After The Fact*. Yogyakarta: LKIS
- Geertz, Clifford. 1996. *Kebudayaan dan Agama*. Yogyakarta: Penerbit Kanisius
- Dirks, Nicolas, et-al. 1994. *Culture-Power-History*. New Jersey: Princeton University Press
- Kuntjaraningrat. 1980. *Pembangunan Masyarakat Indonesia yang Multikultural*. Yogyakarta: LKIS,
- Sumarwoto, Otto. 1983. *Ekologi, Lingkungan Hidup, dan Pembangunan*. Jakarta: Jambatan.
- Petter Hagget. 1965. *Location Analysis in Human Geography*. London: Edward Arnold.
- Wuthnow, Robert. B, et-al. 1987. *Cultural Analysis*. New York: Routledge and Kegan Paul Inc,
- Wolch, Jennifer and Michael Dear (Eds.). 1984. *The Power of Geografi*, Unwin Hyman Inc, USA

22. NGEO643 Geografi Industri 2 sks 2 js Prasyarat:

Kompetensi

Mahasiswa mampu dengan pengetahuan tentang konsep, definisi, serta pendekatan geografi industri untuk menganalisis topik-topik geografi industri

Deskripsi Materi

Konsep geografi industri; klasifikasi industri; teori lokasi; faktor produksi dalam industri; ekonomi industri: aglomerasi, sentra industri; pembangunan dan pengembangan industri; industri dan lingkungan hidup; kebijakan industrialisasi

Referensi

- Bale, J. 1984. *The Location of Manufacturing Industry: An Introduction Approach* Hongkong: Wing King Tong Co. Ltd.
- Berry, B.J.L., E.C. Conkling, and D.M. Ray. 1997. *The Global Economy in Transition*. New York: Prentice Hall.
- Rahardjo, Dawam.M. 1986. *Transformasi Pertanian, Industrialisasi dan Kesempatan Kerja*. Jakarta: U.I Press.
- Sastrosoenarto, Hartarto. 2006. *Industrialisasi serta Pembangunan Sektor Pertanian dan Jasa: Menuju Visi Indonesia 2030*. Jakarta: Gramedia Pustaka Utama
- Smith, D.M., 1981. *Industrial Location: an Economic Geographical Analysis*. Toronto: John Wiley and Sons
- Trevor J. Barnes and Meric S. Gertler.1999. *The New Industrial Geography Geography Regions, Regulation and Institutions*. New York: Routledge.

23. NGEO644 Geografi Perkotaan 2 sks 2 js Prasyarat:

Kompetensi

Mahasiswa mampu menganalisis ruang lingkup dan pendekatan geografi perkotaan, struktur ruang kota, kota sebagai pusat pertumbuhan, dimensi sosial dan urbanisasi serta menulis penelitian geografi perkotaan.

Deskripsi Materi

Matakuliah ini berisi tentang Ruang lingkup dan pendekatan geografi perkotaan, struktur keruangan dan perubahannya, Kota sebagai pusat pertumbuhan, Manajemen kota, Dimensi sosial dan urbanisasi, Konflik dan perubahan kota, Perkembangan dan perencanaan kota dan Merancang penelitian geografi perkotaan

Referensi

- Budihardjo, Eko.1986. *Arsitektur dan Kota di Indonesia*. Bandung:Penerbit Alumni.

- Yunus,Hadi Sabari. 1994. *Teori dan Model Struktur Keruangan Kota*. Yogyakarta: Fakultas Geografi, Universitas Gadjah Mada.
- Yunus,Hadi Sabari. 2005. *Klasifikasi Kota*. Yogyakarta:Pustaka Pelajar.
- Yunus,Hadi Sabari. 2005. *Manajemen Kota*. Yogyakarta:Pustaka Pelajar.
- Yunus,Hadi Sabari. 2005. *Struktur Tata Kota*. Yogyakarta: Pustaka Pelajar.
- Sumaatmadja,Nursid. 1988 *Geografi Pembangunan*. Jakarta:P dan K,Dirjen Dikti.
- Takashi, Edward. 2002.*Kota dan Lingkungan*. Jakarta:LP3ES.

24. NGE0645 Kualitas Air

2 sks 2

js

Prasyarat: Hidrologi

Kompetensi

Mahasiswa mampu mengkaji kualitas air sebagai bagian dari hidrologi, agar mahasiswa dapat membedakan air, dan mampu mencegah juga mengatasi berbagai masalah pencemaran.

Deskripsi Materi

Konsep & definisi sebagai faktor yang mempengaruhi kualitas air, sifat fisik kimia dan biologi, standart baku mutu air golongan a,b,c,d, limbah (industri, tambang, pertanian, domestik, radio aktif), pencemaran dan penanggulangannyakualitas air (di atmosfer, hujan, laut, danau, air tanah), dampak negatif pencemaran pada kesehatan

Referensi

- Gupta, Bhagirath Lal. 1979. *Water Resources Engineering and Hydrology*. New Delhi: Standart Publishers Distributors.
- Mahida, Un. 1986. *Pencemaran Air dan Pemanfaat Limbah Industri*. Jakarta: CV Rajawali.
- Seyhan, Ersin. 1977. *Fundamental Of Hydrology*. Nederland Geografisch Instuut Der Rijks Universitiet Te Utrecht
- Walton, 1970. *Groundwater Resources Evaluation*. New York: Graw Hill Book Company

25. NGEO646 Praktikum Kualitas Air

1 sks 2 js

Prasyarat: Hidrologi

Kompetensi

Mahasiswa menerapkan tata cara pengambilan sampel air dengan benar, menguji sampel air dengan berbagai parameter kualitas air secara fisika dan menganalisis berbagai parameter kualitas air secara kimia dan biologi

Deskripsi Materi

Matakuliah ini berisi tentang pengambilan sampel air dengan benar, menguji sampel air dengan berbagai parameter kualitas air secara fisika dan menganalisis berbagai parameter kualitas air secara kimia dan biologi

Referensi

- Gupta, Bhagirath Lal. 1979. *Water Resources Engineering and Hydrology*. New Delhi: Standart Publishers Distributors.
- Mahida, Un. 1986. *Pencemaran Air dan Pemanfaat Limbah Industri*. Jakarta: CV Rajawali.
- Seyhan, Ersin. 1977. *Fundamental Of Hydrology*. Netherland Geografisch Instuut Der Rijks Universitiet Te Utrecht
- Walton, 1970. *Groundwater Resources Evaluation*. New York: Graw Hill Book Company

26. NGEO647 Pengelolaan DAS

3 sks 3 js

Prasyarat: Hidrologi

Kompetensi

Mahasiswa mampu memahami karakteristik daerah aliran sungai (DAS) dan konsepsi dasar manajemen DAS serta mampu menerapkannya guna menganalisis berbagai permasalahan yang terjadi di dalam suatu daerah aliran sungai sebagai suatu ekosistem yang kompleks dan dinamik

Deskripsi Materi

Pengenalan dasar unit wilayah DAS sebagai suatu kesatuan berbagai sumberdaya manusia, air, lahan, dan hutan yang dinamik dengan menggunakan pendekatan interdisipliner yang menggabungkan perspektif Geografi, Geologi, lingkungan, kebijakan publik, perencanaan wilayah, dan teknologi informasi. Mata kuliah ini mencakup proses-proses hidrologi dan Geomorfologi dalam DAS, karakteristik DAS, penilaian kualitas DAS, prinsip-prinsip perencanaan wilayah berbasis DAS, dan pengenalan modeling dalam pengelolaan DAS.

Referensi

- Asdak,Chay. 1995. *Hidrologi dan Pengelolaan Daerah Aliran Sungai*. Yogyakarta:UGM Press.
- Gregersen, H.M. et.al. 2007. *Integrated Watershed Management; Connecting People to Their Land and Water*. CABI publication.
- Kodoatie,Robert J. dan Roestam Sjarief.2010. *Tata Ruang Air*. Yogyakarta:Penerbit ANDI.

27. NGE0648 Geografi Pariwisata dan Transportasi 3sks3js Prasyarat: -

Kompetensi

Memberi bekal pada mahasiswa dengan pengetahuan, mengembangkan daya nalar, dan kreativitas mahasiswa dalam menganalisis dan mengaplikasikan pendekatan, teori dan konsep Geografi dalam kepariwisataan dan transportasi agar mampu menata dan pengembangan ruang secara lebih efektif dan efisien.

Deskripsi Materi

Matakuliah ini berisi tentang konsep Geografi pariwisata dan transportasi; Pendekatan dalam Geografi pariwisata dan transportasi; Objek, jenis, segmentasi pariwisata; Perencanaan pariwisata; Pengelolaan dan pemasaran pariwisata; Dampak pariwisata; Kebijakan dan strategi pariwisata; Pembangunan dan pengembangan pariwisata; Teori dasar transportasi, komponen pembentuk dan penunjang transportasi; Konsep dasar moda dan prasarana transportasi, macam moda dan prasarana transportasi (darat, laut, udara, dan ASDP), serta konsep transportasi antar moda dan intermoda; Teori tentang kinerja fasilitas transportasi, macam parameter kinerja, transportasi perkotaan, dan transportasi regional; Undang-undang dan Peraturan Pemerintah tentang transportasi

Referensi

- Anonim. 1997. *Sistem Transportasi*.
- Anonim. 1992. *Undang-undang Lalulintas dan Angkutan Jalan No 14 Th. 1992*.
- Burton, Rosemary. 1991. *Travel Geography*. London: Pitman Publishing.
- Dephub, 2005. *Sistem Transportasi Nasional (SISTRANAS)*.
- Gee, Chuk, dkk. 1984. *The Travel Industry*. Connecticut: The AVI Publishing Company.
- Godde, P.2000. *Tourism and development in mountain regions*. CABI.

- Gunawan, Myra Dkk, 2006, Naskah Akademik, UU tentang Kepariwisataaan, Draf, tidak dipublikasikan.
- Hobbs, FD. 1995. *Perencanaan dan Teknik Lalu lintas*.
- Kusmayadi dan Endar Sugiarto. 2000. *Metodologi Penelitian dalam Bidang Kepariwisataaan*. Jakarta: Gramedia Pustaka Utama.
- Kusmayadi. 2004. *Statistika Pariwisata Deskriptif*. Jakarta: Gramedia Pustaka Utama.
- LP-ITB. 1993. *Kebutuhan Transportasi*.
- Marpaung Happy dan Herman Bahar. 2002. *Pengantar Pariwisata*. Bandung. Alfabeta.
- Pearce, Douglas. 1987. *Tourism to A Geography Analisis*. New York: Long Man.
- Pendit, Nyoman S. 2006. *Ilmu Pariwisata: Sebuah Pengantar Perdana*. Jakarta: Pradnya Paramita.
- Pitana, I Gde dan I Ketut Surya Diarta. 2009. *Pengantar Ilmu Pariwisata*. Yogyakarta: Penerbit Andi.
- Pujawan, I Nyoman. 2005. *Managemen Transportasi*.
- Spillane, James. 1987. *Manegemen Kepariwisataaan*. Jakarta: Pradnya Paramita.
- Tamin, Ofyar Z. 2000. *Perencanaan dan Pemodelan Transportasi*. Bandung: ITB
- Undang-Undang No. 38 Tentang Jalan. 2008.

28. NGE0649 Hidrometeorologi Terapan

2 sks 2 js

Prasyarat: Hidrologi, Meteorologi dan Klimatologi

Kompetensi

Mahasiswa dapat interpretasi data curah hujan wilayah, transfer massa, dan keseimbangan energi, curah hujan wilayah, ketestimbangan air, dan memprediksi kebutuhan air

Deskripsi Materi

Matakuliah ini berisi tentang interpretasi data curah hujan wilayah, transfer massa, dan keseimbangan energi, curah hujan wilayah, ketestimbangan air, memprediksi kebutuhan air

Referensi

- Andy D. Word and Stanly W. Trimble, 2004. *Environmental hydrology*, 2nd ed, Levis Publisher
- Donn, Wiliam L. 1975. *Meteorology*. New York: Forth Edition. McGraw Hill Book Company

Handoko. 1995. *Klimatologi Dasar, Landasan Fisika Atmosfer dan Unsur-unsur Iklim*. Bogor: Pustaka Jaya

Kamus Istilah Hidrometeorologi

Tyasyono, Bayong. 1992. *Klimatologi Terapan*. Bandung: Permai Jaya

Undang-undang Sumber Daya Air

29. NGE0650 Praktikum Hidrometeorologi Terapan **1**
sks 2 js

Prasyarat: Hidrologi, Meteorologi dan Klimatologi
Kompetensi

Mahasiswa dapat menentukan curah hujan wilayah dari data seri pada suatu wilayah dengan berbagai metode, hujan rencana dari data seri hujan pada suatu wilayah, evapotranspirasi potensial pada suatu wilayah berdasarkan unsur meteorologi dengan berbagai metode dan evapotranspirasi aktual pada suatu wilayah berdasarkan unsur meteorology

Deskripsi Materi

Matakuliah ini berisi tentang penentuan curah hujan, evapotranspirasi potensia dan aktual

Referensi

Andy D. Word and Stanly W. Trimble, 2004. *Environmental hydrology*, 2nd ed, Levis Publisher

Donn, Wiliam L. 1975. *Meteorology*. New York: Forth Edition. McGraw Hill Book Company

Jurnal Hidrometeorologi

Handoko. 1995. *Klimatologi Dasar, Landasan Fisika Atmosfer dan Unsur-unsur Iklim*. Bogor: Pustaka Jaya

Kamus Istilah Hidrometeorologi

Tyasyono, Bayong. 1992. *Klimatologi Terapan*. Bandung: Permai Jaya

Undang-undang Sumber Daya Air

30. NGE0651 Geografi Pertanian **2 sks 2 js** **Prasyarat: -**
Kompetensi

Mahasiswa mampu mengalisis dan menerapkan konsep dasar Geografi dalam pembangunan pertanian.

Deskripsi Materi

Konsep dasar Geografi pertanian, stadia perkembangan pertanian, penyebaran keruangan tanaman pertanian, faktor produksi, pemasaran dan transportasi, penerapan Geografi pertanian dalam pembangunan pertanian.

Referensi

- Indriani, YH. 1993. *Pemilihan Tanaman dan Lahan Sesuai Kondisi Lingkungan dan Pasar*, Jakarta: PT Penebar Swadaya
- Mubyarto. 1985. *Pengantar Ekonomi Pertanian*, Jakarta: LP3ES
- Musher, A.T. 1981. *Menggerakkan dan Membangun Pertanian*. Jakarta: CV. Yasaguna
- Prabowo, D. 1995. *Diversifikasi Pedesaan*. Jakarta: Direktorat Jendral Pendidikan Tinggi Departemen Pendidikan dan kebudayaan.
- Suroto, MA. 1986. *Strategi Pembangunan dan Perencanaan Tenaga Kerja*. Yogyakarta: Gadjahmada University Press.

31. NGE0652 Mineralogi

2 sks 2 js

Prasyarat: Geologi

Dasar

Kompetensi

Mahasiswa mampu mengenali berbagai macam kristal melalui pengamatan, pengukuran dan interpretasi

Deskripsi Materi

Konsep, prinsip dan teori Mineralogi, bidang kristal, sistem kristal, simbolisasi, simetri kristal, bentuk kristal, kelas kristal dan mineralogi

Referensi

- Cornelius, S., Burlbut, Jr. 1974. *Dana's Manual Mineralogy*, New York, John Wiley & Sons.
- Dana E. S., Ford William E. 1995. *A Textbook of Mineralogy*. New York. John Wiley & Sons Inc.
- Fry, Keith. 1974. *Modern Mineralogy*, New Jersey, Prentice Hall Englewood Cliffs.
- Isbandi, Djoko. 1986. *Mineralogi*. Yogyakarta: Nur Cahaya.
- Kraus, Hunt, Ramsdell. 1959. *Mineralogy, Introduction to Study of Mineralogy and Crystals*, New York. Mc. Graw Hill Book Company.
- Setia Graha, Doddy. 1987. *Batuan dan Mineral*, Bandung: Nova.

**32. NGE0653 Perencanaan Pembangunan Wilayah Pedesaan-Perkotaan 3 sks
3 js Prasyarat: -**

Kompetensi:

Mahasiswa mampu mengkaji perencanaan wilayah pedesaan dan perkotaan serta menganalisis pemanfaatan ruang dan daya dukung wilayah pedesaan berdasarkan karakteristik, fungsinya dan perkotaan sesuai rencana tata ruang wilayah

Deskripsi Materi:

Matakuliah ini berisi tentang konsep wilayah pedesaan dan perkotaan, dasar-dasar perencanaan wilayah, kaidah-kaidah penataan ruang wilayah pedesaan dan perkotaan, perancangan wilayah pedesaan dan wilayah perkotaan, perencanaan pengembangan aspek ekonomi perkotaan dan pedesaan, perkembangan dan pendekatan dan paradigma dalam perencanaan kota, pemanfaatan ruang di pedesaan berdasarkan karakteristiknya, penataan ruang berdasarkan fungsi desa, pemanfaatan ruang di perkotaan berdasarkan rencana tata ruang wilayah, manajemen desa dan kota dan daya dukung wilayah pedesaan dan perkotaan untuk pengembangan wilayah.

Referensi

- Dahuri, Rokhmin dkk. 2008. *Pengelolaan Sumber Daya Pesisir dan Lautan Secara Terpadu*. Jakarta: Pradnya Paramita.
- Hariyono, Paulus. 2010. *Perencanaan Pembangunan Kota dan Perubahan Paradigma*. Bandung: Alumni.
- Kuncoro, Mudrajad. 2004. *Otonomi dan Pembangunan Daerah, Reformasi, Perencanaan, Strategi dan Peluang*. Yogyakarta: Erlangga
- Proceeding IGI. 2008. *Pembangunan Wilayah Berwawasan Lingkungan dan Kebencanaan*. Medan. IGI.
- Proceeding Seminar. 2011. *Pengembangan Wilayah Berkelanjutan*. Singaraja: IGI.
- Sumarmi. 2007. *Geografi Pengembangan Wilayah*. Malang: UM Press.
- Sumaatmadja, Nursid. 1988. *Geografi Pembangunan*. Bandung: Alumni.
- Yunus, Moh. Dkk. 2008. *Lingkungan Sumberdaya Alam dan Kependudukan Dalam Pembangunan*. Jakarta. UI Press.

**33. NGE0660 Statistik Geografi 2 sks 2 js Prasyarat: Statistik
Kompetensi**

Membekali mahasiswa agar mempunyai kompetensi : menganalisis permasalahan wilayah dengan menggunakan berbagai uji statistik yang relevan dan software statistik (SPSS dan minitab)

Deskripsi Materi

Uji beda (t), one way anova, two way anova, chi kuadrat, regresi linear sederhana dan berganda, korelasi bivariante dan multivariate, krusskal wallis, uji friedman, dan statistika non parametrik lainnya

Referensi

- Huntsbeger, David V and Billingsle, Patrick. 1973. *Elements of Statistical Inference Third Edition*. Allyn and Bacon. Boston
- Huntsbeger, David V and Billingsle, Patrick. 1973. *Elements of Statistical Inference Third Edition*. Allyn and Bacon. Boston
- Djarwanto. 2003. *Statistik Nonparametrik*. Yogyakarta: BPFE

34. NGEO666 Geografi Kebencanaan

3 sks 3 js

Prasyarat: Geomorfologi Dasar dan Geologi Dasar

Kompetensi

Mahasiswa dapat mengkaji konsep-konsep geografi bencana; bahaya bencana longsor, gunung api, banjir dankekeringan, gempa bumi dan tsunami, antropogenik agar mereka memiliki kemampuan melakukan antisipasi dan mitigasi.

Deskripsi Materi

Mata kuliah ini berisi berbagai bencana alam dan mitigasinya, khususnya bencana alam yang terjadi di Indonesia. Bencana alam dan mitigasi tersebut meliputi tanah longsor, letusan gunung api, gempa bumi, banjir dan kekeringan, dan kebakaran hutan.

Referensi:

- Sudibyakto dkk (Ed) 1997. *Proceeding Seminar Nasional Mitigasi Bencana Alam di Indonesia*. Penerbit Badaan Penerbit Fakultas Geografi- UGM. Jogjakarta.
- Hasil Siposium. 1997. *International Symposium on Natural Disarter Prediction and Mitigation*. Organized by Disaster Prevention Research Institute Kyoto University Kyoto – Japan.
- Bronto, Sutikno. 2001. *Volkanologi*. Tidak dipublikasikan. Jurusan Teknik Geologi STTN Jogjakarta.
- Padang, Neumann Van, M. 1951. *Catalogue of The Active Volcano of Indonesia*. International Volcanological Association. Napoli. Italia

Tim Pengkaji Bencana. 1995. Penelitian Daerah Rawan Bencana Propinsi Jawa Tengah. Bappeda Tk I. Propinsi Jawa Tengah dan Fakultas Geografi – UGM Jogjakarta

35. FFIS602 Praksis Sosial 2 sks 2 js Prasyarat:

Kompetensi

Mahasiswa dapat mengidentifikasi masalah sosial, menyusun rencana penelitian sosial, melaksanakan penelitian sosial, menyusun alternatif solusi dan pemilihan solusi, menyusun rencana aksi, melakukan penyadaran dan advokasi, melakukan kolaborasi dengan dosen pembimbing, sesama mahasiswa (lintas jurusan), kelompok sosial, pemerintah dan/atau dunia usaha sesuai dengan keperluannya), melaksanakan aksi, melakukan evaluasi, menyusun laporan dan bahan presentasi.

Materi

Materi berisi tentang rumusan masalah spesifik yang dihadapi masyarakat tertentu, data tentang penyebab untuk mengatasi masalah, alternatif pemecahan masalah, pilihan pemecahan masalah sebagai solusi layak untuk dilakukan, rencana tindakan, penyadaran dan advokasi, pelaksanaan tindakan, dampak tindakan, dan pelaporan/komunikasi.

Referensi

- Arif, S dan Adi Sasono. 2013. *Indonesia Ketergantungan dan Keterbelakangan*. Jakarta: Mirzan.
- Fukuyama, F. 2007. *Trust Kebijakan Sosial dan Penciptaan Kemakmuran*. Diterjemahkan oleh Ruslani. Yogyakarta: Qalam
- Mulya, R. 2012. *Fondamentalisme dan Imperialisme di Era Global*. Jakarta: PT Alex Media Komputindo
- Saukah, A. 2012. *Pedoman Penulisan Karya Ilmiah*. Malang: UM Press
- Watloly, A. 2013. *Sosio-Epistimologi Membangun Pengetahuan Berwatak Sosial*. Yogyakarta: Kanisius.

36. FFIS602 Wawasan Ilmu Sosial 2 sks 2 js Prasyarat: -

Kompetensi

Matakuliah ini bertujuan mengembangkan keterampilan dan keahlian mahasiswa di bidang ilmu-ilmu sosial dalam menganalisis permasalahan sosial di lingkungan sekitarnya menggunakan pengetahuan, konsep keilmuan, dan metode ilmiah dari berbagai ilmu sosial secara terintegrasi. Setelah menyelesaikan matakuliah ini diharapkan mahasiswa dapat: (1) menjelaskan rencana pribadi untuk meneruskan pelaksanaan pengabdian kepada masyarakat dalam kehidupan sehari-hari; (2) menggunakan bidang ilmu keahliannya di dalam menunjang rekanan dari bidang keahlian yang berbeda di dalam menyelesaikan masalah-masalah sosial

kemasyarakatan di lingkungan sekitarnya; (3) menerapkan cara berpikir dan metode-metode terintegrasi dari ilmu-ilmu sosial dalam mengidentifikasi masalah-masalah sosial kemasyarakatan dan menyusun program penanggulangan dan penanganan yang terbaik.

Deskripsi Materi

Materi mata kuliah ini meliputi: (1) Teori Sistem dan Paradigma Ilmu-ilmu Sosial. (2) Peralatan Pendukung Kerja Ilmuan Sosial; (3) Manusia, Masyarakat, dan Alam Sekitar; (4) Sejarah Peradaban Manusia dan Kebudayaan; (5) Tataan dan Struktur Sosial; (6) Kewarganegaraan dan Pemerintahan; (7) Ekonomi Masyarakat dan Ketahanan Rumah Tangga; (8) Hubungan Internasional; (9) Kesehatan Masyarakat dan Manajemen Bencana; (10) Sistem Informasi dan Teknologi

Referensi

- Barbara C. Cruz and Stephen J. Thornton. 2013. *Gateway to Social Studies Vocabulary and Concepts*. US: National Geographic Learning and Cengage Learning.
- Bellamy, Richard. 1990. *Teori-teori Sosial Modern*. Jakarta: LP3ES.
- Budiman, Arief. 1996. *Teori Pembangunan Dunia Ketiga*. Jakarta: Gramedia.
- Clament, Kevin. P. 1997. *Teori Pembangunan dari Kiri Ke Kanan*. Yogyakarta: Referensi Pelajar.
- Craib, Ian. 1986. *Teori-Teori Sosial Modern*. Jakarta: Penerbit CV. Rajawali
- Huraerah, Abu. 2008. *Pengorganisasian dan Pengembangan Masyarakat: Model dan Strategi Pembangunan Berbasis Kerakyatan*. Bandung: Humaniora.
- Ibrahim, Idi Subandy. 2007. *Budaya Populer Sebagai Komunikasi, Pengantar dan Pendahuluan*. Yogyakarta: Jalasutra.
- Kartodirdjo, Sartono. 1992. *Pendekatan Ilmu Sosial dalam Metodologi Sejarah*. Jakarta: Penerbit PT. Gramedia Referensi Utama.
- Kusumohamidjojo, Budiono. 2000. *Kebhinekaan Masyarakat di Indonesia Suatu Problematik Filsafat Kebudayaan*. Jakarta: Grasindo.
- Mac Kenzie, Norman. 1968. *A Guide to Social Sciences*. New York, Toronto: The New American Library.
- Malo, Manasse (Ed). 1989. *Pengembangan Ilmu-ilmu Sosial di Indonesia*. Jakarta: Rajawali Pers.
- Marzali, Amri. 2005. *Antropologi & Pembangunan Indonesia*. Jakarta: Kencana.
- Nasikun. 1984. *Sistem Sosial Indonesia*. Jakarta: Rajawali Press.
- Poloma, M. 1994. *Sosiologi Kontemporer*. Jakarta: PT Raja Grafindo.
- Ritzer, George. 1988. *Contemporary Sociological Theory*. New York: Alfred Aknop.
- Roberth. H. 1993. *Perspektif tentang Perubahan Sosial*. Jakarta: Penerbit Bina Aksara.
- Sanderson, Stepen K., 1995. *Sosiologi Makro: Sebuah Pendekatan Terhadap Realitas Sosial*. Jakarta: Penerbit Raja Grafindo Persada.

- Soekanto, S. 2005. *Sosiologi Suatu Pengantar*. Jakarta: PT Raja Grafindo Persada.
- Soetomo. 2008. *Masalah Sosial dan Upaya Pemecahannya*. Yogyakarta: Referensi Pelajar.
- Supardan, Dadang. 2008. *Pengantar Ilmu Sosial, Sebuah Kajian Pendekatan Struktural*. Jakarta: PT. Bumi Aksara.
- Veeger, K.J. 1993. *Realitas Sosial*. Jakarta. PT. Gramedia Referensi Utama
- Vitchek, Andre. 2012. *Indonesia Archipelago of Fear*. London: Pluto Press.
- Zaenuddin, Dundin [Ed.]. 2010. *Dinamika Kewarganegaraan Kelompok Sosial di Perkotaan*, Jakarta: LIPI.

Minat 1. Perencanaan Pembangunan Wilayah

1. NGE0654 Pengelolaan Potensi Sumberdaya Wilayah 3sks 3 js

Prasyarat: -

Kompetensi

Memahami sumberdaya wilayah, potensi wilayah dan mampu melakukan pengelolaannya. Secara terperinci.

Deskripsi Materi

Meliputi pengertian tentang sumberdaya wilayah, elemen dasar sumberdaya wilayah, potensi sumberdaya wilayah dan manajemen sumberdaya wilayah., selain itu dijelaskan juga diferensiasi sumberdaya wilayah, tahapan manajemen sumberdaya wilayah dalam konteks perencanaan.

Referensi

- Dahuri, Rokhmin dkk. 2008. *Pengelolaan Sumber Daya Pesisir dan Lautan Secara Terpadu*. Jakarta: Pradnya Paramita.
- Hariyono, Paulus. 2010. *Perencanaan Pembangunan Kota dan Perubahan Paradigma*. Bandung: Alumni.
- Sumarmi. 2007. *Geografi Pengembangan Wilayah*. Malang: UM Press.
- Sumaatmadja, Nursid. 1988. *Geografi Pembangunan*. Bandung: Alumni.
- Kuncoro, Mudrajad. 2004. *Otonomi dan Pembangunan Daerah, Reformasi, Perencanaan, Strategi dan Peluang*. Jogjakarta: Erlangga.
- Proceding IGI. 2008. *Pembangunan Wilayah Berwawasan Lingkungan dan Kebencanaan*. Medan. IGI.
- Proceding IGI 2011. *Pengembangan Wilayah Berkelanjutan*. Singaraja. IGI.
- Yunus, Moh. Dkk. 2008. *Lingkungan Sumberdaya Alam dan Kependudukan Dalam Pembangunan*. Jakarta. UI Press.

**2. NCEO655 Perencanaan Pembangunan Wilayah 3 sks 3 js Prasyarat:
Kompetensi**

Mahasiswa dapat memahami konsep dasar perencanaan pembangunan wilayah, menganalisis potensi wilayah sebagai modal pembangunan, Pengelolaan sumberdaya pesisir dan lautan secara terpadu, mengembangkan pembangunan wilayah yang berwawasan sosial dan memperhatikan modal sosial.

Deskripsi Materi:

Perencanaan pembangunan wilayah; Indikator pembangunan; menganalisis wilayah sesuai dengan potensinya sebagai modal dasar pembangunan; Pembangunan wilayah berwawasan lingkungan; Pembangunan Wilayah dan Sub Wilayah di Indonesia; Pembangunan antar wilayah secara berimbang; Pengelolaan sumberdaya pesisir dan lautan secara terpadu; Modal sosial dan pembangunan sosial.

Pustaka

- Dahuri, Rokhmin dkk. 2008. *Pengelolaan Sumber Daya Pesisir dan Lautan Secara Terpadu*. Jakarta: Pradnya Paramita.
- Hariyono, Paulus. 2010. *Perencanaan Pembangunan Kota dan Perubahan Paradigma*. Bandung: Alumni.
- Kuncoro, Mudrajad. 2004. *Otonomi dan Pembangunan Daerah, Reformasi, Perencanaan, Strategi dan Peluang*. Yogyakarta: Erlangga
- Proceeding IGI. 2008. *Pembangunan Wilayah Berwawasan Lingkungan dan Kebencanaan*. Medan. IGI.
- Proceeding Seminar. 2011. *Pengembangan Wilayah Berkelanjutan*. Singaraja: IGI.
- Sumarmi. 2007. *Geografi Pengembangan Wilayah*. Malang: UM Press.
- Sumaatmadja, Nursid. 1988. *Geografi Pembangunan*. Bandung: Alumni.
- Yunus, Moh. Dkk. 2008. *Lingkungan Sumberdaya Alam dan Kependudukan Dalam Pembangunan*. Jakarta. UI Press.

**3. NCEO656 Evaluasi Sumberdaya Lahan II 3 sks 3 js
Prasyarat: Evaluasi Sumberdaya Lahan I
Kompetensi**

Mahasiswa mampu memahami dasar-dasar penilaian sumberdaya lahan yang akan dipergunakan untuk pertanian, perkebunan, dan kehutanan serta dapat menggunakannya untuk mensintesis dan mengevaluasi sumberdaya lahan sebagai dasar masukan dalam perencanaan wilayah.

Dekripsi Materi

Mata kuliah ini merupakan mata kuliah lanjut yang mengkaji tentang karakteristik penggunaan lahan pertanian, perkebunan dan kehutanan, kualitas lahan, potensi lahan,

konsep kemampuan dan kesesuaian lahan, metode evaluasi lahan untuk peruntukan lahan berbasis pertanian, perkebunan dan kehutanan dengan tetap memperhatikan asas optimalisasi yang bersifat ekonomis dan mempertahankan kelestarian fungsi lahan yang bersifat ekologis.

Pustaka

- Beek, K.J. 1978. *Land Evaluation for Agricultural development*. ILRI Wageningen, The Netherlands. Publication No 23.
- Djaenudin, D; M. Herdriman, H. Subagyo, A. Mulyani dan N. Suharta. 2003. *Kriteria Kesesuaian Lahan untuk Komoditas Pertanian. Versi 4*: Januari 2003. Bogor: Balai Penelitian Tanah, Pusat Penelitian Tanah dan Pengembangan Tanah dan Agroklimat.
- FAO. 1976. *Land Evaluation for Forestry*. Rome: FAO
- FAO. 1982. *Land Evaluation for Development*. Rome: FAO
- FAO. Guidelines: Land evaluation for irrigated agriculture - FAO Soils Bulletin 55 <<http://www.fao.org/docrep/X5648E/X5648E00.htm>>
- FAO. Guidelines: Land evaluation for Rainfed Agriculture. FAO Soils bulletin 55
- Sitorus, P. 1985. *Evaluasi Sumberdaya Lahan*. Bandung: Tarsito.

4. NGE0681 Potamologi dan Limnologi

2 sks 2

js

Prasyarat: Hidrologi

Kompetensi

Mahasiswa dapat menganalisis dan mengkaji konsep dasar dan ruang lingkup potamologi dan limnologi, morfologi danau, pengendalian kerusakan dan pencemaran danau dan waduk, morfometri sungai, banjir, kekeringan secara hidrologi dan penyediaan air, serta memberikan solusi untuk mengatasi permasalahan yang terjadi.

Deskripsi Materi

Matakuliah ini berisi tentang konsep dan ruang potamologi dan limnologi, morfologi danau, morfoproses pada danau, deskripsi tentang sifat, pengukuran morfometri danau, fenomena dan distribusi air sungai menurut ruang maupun waktu, pengendalian kerusakan dan pencemaran danau dan waduk, morfometri sungai, aliran permukaan dan metode pengukurannya, analisis hidrograf dan estimasi banjir; rekayasa hidrologi.

Referensi

- Asdak, C. 1995. *Hidrologi dan Pengelolaan Daerah Aliran Sungai*. Yogyakarta: Gadjah Mada University Press

- Barus, T.A. 2004. *Pengantar Limnologi Studi tentang Ekosistem Air Daratan*. Medan: Usu Press.
- Gupta, Bhagirath Lal. 1979. *Water Resources Engineering and Hydrology*. New Delhi: Standart Publishers Distributors.
- Linsley. 1949. *Hydrology for Engineer*. Tokyo: McGraw Hill Book Company.
- Mahida, Un. 1986. *Pencemaran Air dan Pemanfaat Limbah Industri*. Jakarta: CV Rajawali.
- Martopo, Sugeng. *Danau*. Yogyakarta: Fakultas Geografi UGM
- Martha, Joice. 1980. *Mengenal Dasar-dasar Hidrologi*. Bandung: Penerbit Nova.
- Seyhan, Ersin. 1977. *Fundamental Of Hydrology*. Nederland Geografisch Instuut Der Rijks Universitiet Te Utrecht
- Soemarto. CD. 1990. *Hidrologi Teknik*. Surabaya: Usaha Nasional
- Soewarno. 1991. *Hidrologi, Pengukuran dan Pengolahan Data Aliran Sungai*. Bandung: Penerbit Nova
- Soewarno. 2000. *Hidrologi Operasional*. Bandung: Citra Aditya Bakti
- Sosrodarsono, Suyono dan Takeda, Kensaku. 1992. *Hidrologi untuk Pengairan*. Jakarta: Pradnya Paramita.
- Sriharto. 1982. *Mengenal Dasar Hidrologi Terapan*. Yogyakarta: KM Teknik Sipil UGM
- Subarkah, Iman. 1992. *Hidrologi Untuk Perencanaan Bangunan Air*. Bandung: Idea Dharma.
- Wetzel, R.G. 1983. *Limnologi*. Saunders College Publ. London

5. NGE0682 Praktikum Potamologi dan Limnologi

1

sks 2 js

Prasyarat: Hidrologi

Kompetensi

Mahasiswa dapat menganalisis berbagai parameter morfometri dan kualitas danau dan sungai, pengendalian kerusakan dan pencemaran danau, waduk, dan sungai, mengestimasi debit dan sebaran banjir, serta penyediaan air. Selain itu, juga dapat memetakan kedalaman danau, banjir eksisting, dan kekeringan secara hidrologi, serta membuat permodelan banjir.

Deskripsi Materi

Matakuliah ini berisi tentang morfometri dan kualitas danau dan sungai, pengendalian kerusakan dan pencemaran sungai, danau dan waduk, aliran permukaan dan metode pengukurannya, analisis hidrograf dan estimasi banjir; rekayasa hidrologi.

Referensi

- Asdak, C. 1995. *Hidrologi dan Pengelolaan Daerah Aliran Sungai*. Yogyakarta: Gadjah Mada University Press.
- Barus, T.A. 2004. *Pengantar Limnologi Studi tentang Ekosistem Air Daratan*. Medan: Usu Press.
- Gupta, Bhagirath Lal. 1979. *Water Resources Engineering and Hydrology*. New Delhi: Standart Publishers Distributors.
- Linsley. 1949. *Hydrology for Engineer*. Tokyo: McGraw Hill Book Company.
- Mahida, Un. 1986. *Pencemaran Air dan Pemanfaat Limbah Industri*. Jakarta: CV Rajawali.
- Martopo, Sugeng. *Danau*. Yogyakarta: Fakultas Geografi UGM.
- Martha, Joice. 1980. *Mengenal Dasar-dasar Hidrologi*. Bandung: Penerbit Nova.
- Seyhan, Ersin. 1977. *Fundamental Of Hydrology*. Nederland Geografisch Instuut Der Rijks Universitiet Te Utrecht.
- Soemarto. CD. 1990. *Hidrologi Teknik*. Surabaya: Usaha Nasional
- Soewarno. 1991. *Hidrologi, Pengukuran dan Pengolahan Data Aliran Sungai*. Bandung: Penerbit Nova
- Soewarno. 2000. *Hidrologi Operasional*. Bandung: Citra Aditya Bakti
- Sosrodarsono, Suyono dan Takeda, Kensaku. 1992. *Hidrologi untuk Pengairan*. Jakarta: Pradnya Paramita.
- Sriharto. 1982. *Mengenal Dasar Hidrologi Terapan*. Yogyakarta: KM Teknik Sipil UGM
- Subarkah, Iman. 1992. *Hidrologi Untuk Perencanaan Bangunan Air*. Bandung: Idea Dharma.
- Wetzel, R.G. 1983. *Limnologi*. Saunders College Publ. London

Minat 2. Kependudukan dan Demografi

1. NGE0692 Ekonomi dan Kesejahteraan Penduduk 3 sks 3 js

Prasyarat: -

Kompetensi

Mahasiswa mampu memahami dan menganalisis konsep dasar ekonomi penduduk, model model ekonomi penduduk, teori pasar, penduduk dan pendapatan nasional, beban ekonomi anak, pendekatan Nilai anak. Mahasiswa juga mampu menganalisis tahapan kesejahteraan penduduk, mulai dari tipologi desa, Pembangunan keluarga

Sejahtera sampai pada analisis Bantuan langsung tunai, rumah tangga miskin, dan Kualitas Penduduk

Deskripsi Materi

Mata Kuliah ini disajikan mulai dari materi konsep konsep dasar ekonomi penduduk, model-model ekonomi penduduk, teori pasar, Penduduk dan pendapatan nasional, Nilai anak (Value of Children), anak sebagai beban, Anak sebagai investasi, Kesejahteraan penduduk, model-model ukuran kesejahteraan penduduk, tahapan kesejahteraan masyarakat desa (tipologi), Pendekatan model Inpres desa tertinggal, Pendekatan model Bantuan Langsung tunai, Pendekatan Pembangunan Keluarga Sejahtera, Pendekatan Rumah tangga miskin, dan pendekatan model Kualitas Penduduk

Referensi

- Budiarto dkk, 1984. Dasar-Dasar Demografi. Jakarta: Lembaga Demografi, Fakultas Ekonomi, Universitas Indonesia.
- David Lucas dkk, 1997. Pengantar Kependudukan. Yogyakarta: Pusat Penelitian dan Studi Kependudukan Universitas Gajah Mada.
- Said Rusli, 1983. Pengantar Ilmu Kependudukan. Jakarta: LP3ES.
- Todaro, Michael, 1977. Economic Development in the Third World. London: Longman.

2. NGE0658 Sistem Informasi Kependudukan 3 sks 3 js Prasyarat: - Kompetensi

Mahasiswa mampu merencanakan dan menyusun sistem informasi kependudukan berbasis spasial

Deskripsi Materi

Konsep dasar sistem informasi, konsep dasar kependudukan, perencanaan basis data kependudukan, Manajemen basisdata kependudukan, Aplikasi sistem informasi kependudukan berbasis IT (SIG, Adobe Flash, Visual Basic dan Web).

Referensi

- Survey Tenaga Kerja Indonesia. 2003. Jakarta. BPS
- Budiarto. 1987. Dasar- Dasar Demografi. Jakarta: PT Aksara
- Ida Bagus Mantra. 2006. Demografi Umum. Yogyakarta: Nur cahaya
- Chris Masey. 1983. Partisipasi Angkatan Kerja. Yogyakarta: UGM Press

3. NGEO659 Perencanaan dan Evaluasi Kependudukan dan Ketenagakerjaan 3 sks 3 js Prasyarat: -

Kompetensi

Mahasiswa dapat memahami permasalahan penduduk (global, regional, lokal); memahami, memanfaatkan dan menggunakan data dan metode analisis; menganalisis masalah dan kebijakan ketenagakerjaan

Deskripsi Materi

Permasalahan penduduk (global, regional, local), data dan metode, teori kependudukan dan tenaga kerja, mobilitas tenaga kerja, _nάλisis_ kualitas penduduk, konsep dan definisi tenaga kerja, penduduk dan usia kerja, angkatan kerja, angkatan kerja dan _nάλis_ pekerjaan, kesempatan kerja dan kebijakan ketenagakerjaan

Pustaka

- Barclay G George. 1983. *Teknik Analisa Kependudukan 1*. Diterjemahkan oleh Roy Munir dan Budiarto. Jakarta: Bina Aksara
- Barclay G George. 1984. *Teknik Analisa Kependudukan 2*. Diterjemahkan oleh Roy Munir dan Budiarto. Jakarta: Bina Aksara
- Ida Bagus Mantra. 2009. *Demografi Umum*. Yogyakarta: Pustaka Pelajar
- Faturochman, et.al (eds.). 2004. *Dinamika Kependudukan dan Kebijakan*. Yogyakarta Pusat Studi Kependudukan dan Kebijakan.
- Weeks. John. 2005. *Population, an Introduction to Concepts and Issues*. Belmont USA: Wadsworth/Thompson Learning

4. NGEO660 Aplikasi Demografi Teknik 3 sks 3 js Prasyarat: -

Kompetensi

Mahasiswa mampu menghitung komposisi penduduk melalui piramida, pertampahan penduduk, dan *dependency ratio*, teknik ukuran fertilitas, mortalitas, migrasi, dan tenaga kerja, evaluasi sosial ekonomi melalui level mortality, *Smoothing data*, proyeksi penduduk, analisis proyeksi penduduk dan perencanaan Pembangunan

Deskripsi Materi

Konsep demografi dan demografi teknik; analisis piramida, *dependensi ratio*, pertambahan penduduk; evaluasi dan perapian data; *level mortality*, *level fertilitas*, estimasi kelahiran; proyeksi penduduk; analisis proyeksi penduduk (pertambahan penduduk; anak balita; manula); Perencanaan pembangunan bidang pendidikan (anak usia sekolah, gedung sekolah; kebutuhan guru; sarana pembelajaran);, kebutuhan

pangan; kesempatan kerja dan kebutuhan perumahan; pemetaan potensi ekonomi wilayah berdasarkan aspek demografi dan ketenaga kerjaan)

Pustaka

Ayorch Siegel : The Method of Material Demography

Budijanto Teknik Analisis Demografi

Pollard AH Technique of population analysis

Minat 3. Pengembangan Wilayah dan Pariwisata

1. NGE0657 Evaluasi Potensi SDM & Potensi Ekonomi 3 sks 3 js Prasyarat:

-

Kompetensi

Memahami konsep dan penerapan Geografi dalam kajian evaluasi potensi Sumberdaya Manusia dan potensi ekonomi di suatu wilayah; Mampu menjelaskan prinsip evaluasi potensi SDM dan potensi ekonomi perwilayahan; Menganalisis dan mengevaluasi keanekaragaman potensi SDM dan ekonomi wilayah; Mampu merancang suatu pembangunan wilayah yang berbasis evaluasi potensi SDM dan ekonomi.

Deskripsi Materi

Konsep dasar dan penerapan Geografi dalam kajian evaluasi potensi Sumberdaya Manusia dan potensi ekonomi di suatu wilayah; Prinsip-prinsip evaluasi potensi SDM dan potensi ekonomi perwilayahan; Analisis dan evaluasi keanekaragaman potensi SDM dan ekonomi wilayah; Rancang bangun suatu wilayah yang berbasis evaluasi potensi SDM dan ekonomi.

Referensi

Anthony Z. Catamesc. James. 1986. Pengantar Perencanaan Kota. Jakarta. Erlangga.

Bintarto dan Surastopo. 1979. Metode Analisa Geografi. Jakarta. LP3ES

Diana Conyers. 1984. An Introduction to Social Planning in The Thrid World. London. John Willey

Gittinger, J. Price, 1988, Analisis Ekonomi pad Proyek-Proyek Pertanian, UI-Press – Johns Hopkins, Jakarta

Hadi Salari. 1987. Perencanaan Pembangunan Desa. Fakultas Geografi UGM. Yogyakarta.

Irwan dan Suoarmoko, M. 1979. Ekonomi Pembangunan, Penerbit Liberty, Yogyakarta.

Raharjo. 1983. Perkembangan Kota dan Permasalahannya. Jakarta: Bina Aksara.

Soesaptomarmo Soedjono. 1981. Pemerintahan Desa (Undang-undang No. 5 th. 1979) Jakarta: Bina Aksara.

2. NGE0661 Sistem Informasi Kepariwisataaan 3 sks 3 js Prasyarat:-

Tujuan

Mahasiwa mampu merencanakan dan membuat sistem informasi Kepariwisataaan berbasis SIG, Adobe Flash, dan Visual Basic dan Web.

Materi

Konsep sistem Informasi, unsur-unsur/komponen sistem informasi, Jenis-jenis sistem informasi, manajemen data, perencanakan sistem informasi, penyusunan basisdata kepariwisataaan, aplikasi Sistem Informasi kepariwisataaan berbasis IT (SIG, Adobe Flash, Visual Basic, dan Web)

Pustaka

Gerhard Schmitt, Towards Development Of Multimedia Tourist information Systems Based On Satellite Imagery, GIS – between Vison and Aplication , Stuttgart, 1998

3.NGEO662 Perencanaan dan Pengembangan Potensi Kepariwisataaan 3 sks 3 js

Prasyarat:

Kompetensi

Mahasiswa memahami konsep perencanaan dan pengembangan wilayah; menganalisis perencanaan destinasi skala daerah; mengidentifikasi pasar wisata, sarana dan prasarana; menganalisis pendekatan dalam perencanaan destinasi; mengidentifikasi elemen penarik, integrasi sektor lain dan saranan penunjang dan pendukung.

Deskripsi Materi

Konsep perencanaan dan pengembangan wilayah daerah tujuan wisata (DTW), perencanaan destinasi pada skala daerah, analisis pasar wisata, proyeksi kebutuhan sarana dan prasarana, pendekatan dalam perencanaan destinasi/wilayah, identifikasi elemen Geografis penarik, integrasi dengan sektor lain, identifikasi sarana penunjang dan pendukung, analisis SWOT

Referensi

Bintarto, R. dan Surastopo Hadisumarno. 1979. *Metode Analisis Geografi*.
Fandeli, Chafid. 2002. *Perencanaan Kepariwisataaan Alam*.

- Gee, Chuck, Dexter.C & James.M. 1984. *The Travel Industry*. Connecticut: The AVI Publishing Company.Inc
- Gde Pitana & Putu Gayatri. 2005. *Sosiologi Pariwisata*. Yogyakarta: Andi
- Damanik,Jonatan dan Helmut Weber. 2006. *Perencanaan Ekowisata, dari Teori ke Aplikasi*. Yogyakarta: Pusat Studi Pariwisata UGM-Penerbit Andi.
- Johan Afendi Ibrahim & Mohamad Zaki Ahmad. 2008. *Perancangan dan Pembangunan Pelancongan*. Sintok Kedah: University Utara Malaysia
- Madiun,Nyoman. 2009. *Nusa Dua: Model Pengembangan Kawasan Wisata Modern*. Denpasar: Udayana University Press.
- Pendit, Nyoman S. 1999. *Ilmu Pariwisata Sebuah Pengantar Perdana*.
- Wibowo,Rudi dan Soetriono. 2004. *Konsep,Teori dan Landasan Analisis Wilayah*. Malang: Bayumedia

4. NGEO663 Evaluasi Sumberdaya Lahan Untuk Pariwisata 3 sks 3 js

Prasyarat: -

Kompetensi

Mahasiswa dapat memahami berbagai jenis sektor pariwisata seperti wisata bahari, wisata hijau, wisata budaya dan religi, dan memahami karakteristik lahan terkait dengan peruntukan masing-masing tipologi pariwisata, serta mampu menganalisa kesesuaian lahan untuk pariwisata yang didasarkan pada perbedaan Geografis

Deskripsi Materi

Merupakan mata kuliah lanjut pada Prodi S1 Ilmu Geografi yang memberikan pemahaman tentang konsep dasar pariwisata dalam perspektif sumber daya lahan, memahami karakteristik lahan dan implikasinya terhadap persyaratan kesesuaian lahan, memahami faktor-faktor sosial, ekonomi dan budaya yang mempengaruhi sektor pariwisata, serta teknik evaluasi sumber daya lahan sesuai dengan tipologi pariwisata.

Referensi

- Dent, David dan Young, Anthony (1981).*Soil Survey and Land Evaluation* . London:George Allen & Unwin.6.FAO 1976, A Framework for land evaluation, Food and Agriculture Organization of the UN ,Rome, Italy.

D. Matakuliah Perilaku Berkarya (MPB)

1.NGEO664 Metodologi Penelitian Geografi 1 2 sks 2js

Prasyarat:-

Kompetensi

Mahasiswa dapat mengkaji tentang konsep dasar penelitian di bidang Geografi sehingga mereka mampu menyusun rencana dan melaksanakan penelitian.

Deskripsi Materi

Matakuliah ini berisi tentang konsep, pentingnya penelitian, macam-macam penelitian, karakteristik penelitian bidang Geografi, penelitian kualitatif dan kuantitatif, latar belakang, masalah, tujuan, hipotesis, kajian pustaka, sampling, cara pengumpulan dan analisis data

Referensi

- Creswell, J.W dan Clark, VLP. 2007. *Designing and Conducting, Mixer Methods Research*. California: Soge Publication. Inc.
- Djarwanto dan Subagyo, Pangestu. 1991. *Masalah Induktif*. Yogyakarta: Badan penerbitan Fakultas Ekonomi UGM
- Sanusi, Anwar. 2003. *Metodologi Penelitian Praktis*. Malang: Penerbit Buntara Media
- Sastrasupadi, Adji. 2000. *Rancangan Percobaan Proses, Bidang Pertanian*. Yoyakarta: Penerbit Kanisius.
- Sedarmayanti dan Hidayat, Syarifudin. 2002. *Metodologi Penelitian*. Bandung: CV Mandar Maju.
- Sugito, Yogi. 1995. *Metodologi Penelitian*. Malang: Lembaga Penerbitan Fakultas Pertanian Universitas Brawijaya.
- Sumaatmadja, Nursid. 1988. *Studi Geografi, suatu pendekatan dan analisa Keruangan*. Bandung: Penerbit Alumni

2. NGENO665 Metodologi Penelitian Geografi 2 2 sks 2 js

Prasyarat: Metodologi Penelitian 1

Kompetensi

Mahasiswa memiliki keterampilan dalam proposal penelitian bidang geografi dan pelaksanaannya hingga penyusunan laporan akhir.

Deskripsi Materi

Matakuliah ini berisi tentang penelitian bidang Geografi, identifikasi masalah, pemilihan masalah, perumusan masalah, penyusunan judul, menyusun proposal penelitian (latar belakang, Tujuan, manfaat, hipotesis, penjabaran variabel, kajian

Deskripsi Materi

Mata kuliah ini berisi tentang identifikasi dan merumuskan suatu permasalahan geografi dari kajian pustaka, metodologi penelitian, serta menulis skripsi berdasarkan hasil penelitian, mempresentasikan, dan mempertahankannya di forum ilmiah.

Referensi:

Pedoman Penulisan Karya Ilmiah. 2000. Edisi ke 4. Penerbit UM
Jurnal, artikel, prosiding seminar geografi sesuai dengan topik yang dipilih

E. Matakuliah Berkehidupan Bermasyarakat (MBB)

1. NCEO668 Kuliah Kerja Lapangan 1 1 sks

Prasyarat: -

Kompetensi

Mahasiswa dapat mengkaji fenomena geosfer meliputi bentanglahan, bentuklahan, karakteristik geologi, geomorfologi, hidrologi, penggunaan lahan, jenis tanah, meteorologi dan klimatologi, kebencanaan, serta hubungannya dengan kondisi sosial, ekonomi, dan budaya masyarakat; membangun ketrampilan geografi dalam melakukan pengukuran posisi, kemiringan lereng, pH Tanah, profil permukaan, kualitas air, debit air, profil tanah, tipologi pantai, dan sifat batuan beku, sedimen, dan metamorf; membangun kemampuan berfikir spasial berdasarkan data dan fakta dilapangan; menganalisis pengukuran; mengorganisasi KKL; Menyusun Proposal hingga membuat laporan dan mempertanggungjawabkannya.

Deskripsi Materi

Mata kuliah ini berisi tentang sistematika KKL, sistematika penyusunan proposal KKL, pengukuran, terapan materi, interpretasi, analisis data dan penyusunan laporan

Referensi:

Buku Pedoman PPL Jurusan Geografi FIS UM

2. NCEO668 Kuliah Kerja Lapangan 2 1 sks

Prasyarat: KKL 1

Kompetensi

Mahasiswa dapat melakukan interpretasi karakteristik fisik berdasarkan asal, proses, dan prediksi ke depan tentang kondisi geologi, geomorfologi, hidrologi, penggunaan lahan, jenis tanah, meteorologi dan klimatologi, potensi bencana, karakteristik kondisi sosial, ekonomi, budaya, suatu wilayah; membangun ketrampilan geografi dalam melakukan pengukuran posisi, kemiringan lereng, pH Tanah, profil permukaan, kualitas air, debit air, profil tanah, tipologi pantai, dan sifat batuan

beku, sedimen, dan metamorf, serta penggunaan data penginderaan jauh, SIG, dan kartografi; membangun kemampuan berfikir spasial berdasarkan data dan fakta dilapangan; menganalisis pengukuran; mengorganisasi KKL; Menyusun Proposal hingga membuat laporan dan mempertanggungjawabkannya.

Deskripsi Materi

Mata kuliah ini berisi tentang sistematika KKL, sistematika penyusunan proposal KKL, pengukuran, terapan materi, interpretasi, analisis data dan penyusunan laporan

Referensi:

Buku Pedoman KKL Jurusan Geografi FIS UM

3. NCEO670 Kuliah Kerja Lapangan 3 1 sks Prasyarat: KKL 1 dan 2

Kompetensi

Mahasiswa dapat merencanakan kegiatan studi lapangan, menyusun proposal Kuliah Kerja Lapangan, menerapkan pendekatan dan metode geografi dalam menjawab permasalahan suatu wilayah, mempresentasikan hasil kerja lapangan, dan membuat dan mempublikasikan hasil kerja lapangan

Deskripsi Materi

Mata kuliah ini berisi tentang sistematika KKL, sistematika penyusunan proposal KKL, metode penelitian, terapan materi, interpretasi, analisis data, dan penyusunan laporan

Referensi:

Buku Pedoman KKL Jurusan Geografi FIS UM

4. NCEO671 Praktik Kerja Lapangan 4 sks Prasyarat: -

Kompetensi

Mahasiswa dapat menambah wawasan pengetahuan dan keterampilan yang sesuai dengan bidang geografi, menerapkan pengetahuan dan keterampilan yang diperoleh dalam perkuliahan ke dalam kerja nyata di lapangan, melatih kemandirian berfikir untuk memecahkan permasalahan di lapangan dengan menggunakan pengetahuan dan keterampilan yang diperoleh melalui perkuliahan, meningkatkan motivasi, ketekunan, dan keprofesionalan mahasiswa untuk berkarir di masa mendatang, memberikan pengalaman professional mahasiswa untuk bekerja secara nyata dalam skala besar.

Deskripsi Materi

Mahasiswa melakukan PKL di lembaga pemerintah sebagai berikut Badan Informasi Geospasial, Perum Jasa Tirta, Badan Meteorologi, Klimatologi, dan Geofisika, Badan Pusat Statistik, Lembaga Penerbangan dan Antariksa Nasional, Badan Kependudukan dan Keluarga Berencana Nasional, Kementerian Tenaga Kerja dan Transmigrasi, Balai Riset Kelautan, dan lembaga swasta.

Referensi:

Buku Pedoman PKL Jurusan Geografi FIS UM

5. UKKN601 Kuliah Kerja Nyata

4 sks

Prasyarat: -

Kompetensi

Mahasiswa memiliki pengalaman belajar yang berharga melalui keterlibatan dalam masyarakat secara langsung; menemukan, merumuskan, memecahkan, menanggulangi permasalahan pembangunan secara pragmatis dan interdisipliner.

Deskripsi Materi

Matakuliah ini berisi tentang pengintegrasian dan aplikasi berbagai ilmu dalam menemukan, merumuskan, memecahkan, dan menanggulangi permasalahan pembangunan; memberikan pemikiran berdasarkan ilmu, teknologi, dan seni; serta menularkan seperangkat pengetahuan, sikap, dan keterampilan warga masyarakat secara pragmatis dalam memecahkan masalah pembangunan,

Referensi:

Buku Panduan KKN UM

Matakuliah Pilihan

Minat 1. Perencanaan Pembangunan Wilayah

1. NCEO672 Perencanaan Wilayah Pesisir

2 sks 2 js

Prasyarat: -

Kompetensi

Mahasiswa dapat mengkaji konsep perencanaan, wilayah, dan pesisir, serta mengembangkan sistem pemanfaatan sumberdaya wilayah pesisir secara optimal, efisien dan berkelanjutan

Deskripsi Materi

Matakuliah ini berisi tentang konsep perencanaan, wilayah, dan pesisir; pembangunan dalam aspek fisik, sosial, dan ekonomi; sistem pemanfaatan sumberdaya wilayah; upaya pembangunan wilayah dan berkelanjutan; dan upaya konservasi ekologis.

Referensi

- AJ Suharjo,. 2000. Geografi Perdesaan sebuah antologi.
- Anthony Z. Catamesc. James. 1986. Pengantar Perencanaan Kota. Jakarta. Erlangga
- Diana Conyers. 1984. An Introduction to Social Planning in The Thrid World. London. John Willey
- Bintarto- Surastopo Hadisumarno, 1979. Metode Analisa Geografi. LP3ES Jakarta
- Beratha, I Nyoman. 1981. Masyarakat Desa dan pembangunan Desa
- Garrison, Tom. 2005. *Oceanography: An Invitation to Marine Science*. USA: Thomson Brooks/Cole
- Johara, TJ. 1986. Tataguna tanah dan perencanaan perdesan, perkotaan dan wilayah

2. NGE0673 Teknologi Geospasial untuk Manajemen Risiko Bencana 2 sks 3 js

Prasyarat: Geografi Kebencanaan, Penginderaan Jauh Dasar, SIG Dasar Kompetensi

Mahasiswa mampu menggunakan teknologi geospasial untuk keperluan manajemen risiko bencana.

Deskripsi Materi

Teknologi geospasial yang terdiri dari penginderaan jauh dan Sistem Informasi Geografis (GIS) merupakan alat yang sangat efektif untuk akuisisi informasi spasial dan manajemen. Penginderaan jauh telah menjadi operasional sistem ekstraksi informasi dengan biaya yang terjangkau, sedangkan GIS memberikan fleksibilitas dalam mengintegrasikan berbagai informasi dan ketergantungan spasial dalam fenomena bencana yang terkait secara komprehensif dan afektif. Kedua teknologi yang populer ini telah terbukti terapkan dengan baik di negara-negara maju khususnya di bidang kebencanaan. Mata kuliah ini membekali mahasiswa dengan teknologi geospasial yang akan membantu mereka dalam menilai situasi bencana dan kerentanan serta mengidentifikasi faktor-faktor yang perlu dipertimbangkan dalam perencanaan dan pengambilan keputusan dalam pengurangan risiko bencana.

Referensi

- Burrough P.A. and McDonnell. 1998. Principles of Geographic Information Systems. England. Oxford University Press.
- Glade T., Malcolm A., and Crozier. M. 2005. Landslide Hazard and Risk, Chichester, West Sussex, England: John Wiley.
- Konecny Gottfried. 2013. *Geoinformation*. Remote Sensing, Photogrammetry and Geographical Information Systems. London & new York: CRC Press.

Lillesand T. and Keifer R. 2000, *Remote Sensing & Image Interpretation*, New York: John Wiley.

Richards, J.A. and X. Jia. 2006. *Remote Sensing Digital Image Analysis: An Introduction*, 4th ed. Australia: Springer.

3. NGE0675 Penginderaan Jauh Terapan **3**
sks 4 js

Prasyarat: Penginderaan Jauh Dasar

Kompetensi

Mahasiswa dapat menjelaskan sistem penginderaan jauh untuk kajian Geomorfologi/Geologi, mengidentifikasi dan menggunakan citra penginderaan jauh untuk bidang Geomorfologi/Geologi, dan menginterpretasi objek-objek yang tergambar pada citra penginderaan jauh untuk terapan bidang Geologi/Geomorfologi, kajian sumber daya lahan, menginterpretasi objek-objek yang tergambar pada citra penginderaan jauh terkait dengan karakteristik sumber daya lahan, dan menggunakan teknik penginderaan jauh untuk menganalisa sumber daya lahan, untuk kajian hidrologi, mengidentifikasi dan menggunakan citra penginderaan jauh untuk bidang hidrologi, dan menginterpretasi objek-objek yang tergambar pada citra penginderaan jauh untuk terapan bidang hidrologi.

Deskripsi Materi

Matakuliah ini berisi tentang penginderaan Jauh bidang survey Geomorfologi dan Geologi. Kenampakan Geomorfologi/Geologi secara spasial pada citra Penginderaan Jauh. Identifikasi bentuklahan dari citra. Identifikasi struktur batuan dari citra. Identifikasi tipe-tipe batuan dari citra. Unsur-unsur interpretasi citra yang berperan dalam interpretasi Geomorfologi/Geologi, konsep, teori dan aplikasi penginderaan jauh untuk menganalisis kondisi dan permasalahan sumber daya lahan. Selain itu, mencakup pengenalan karakteristik sumber daya lahan, yang meliputi tanah, vegetasi dan ekosistem di dalamnya, sifat khusus reflektansi vegetasi dan lahan, dasar-dasar modeling penginderaan jauh dan integrasi dengan SIG untuk menganalisa permasalahan sumber daya lahan seperti estimasi erosi, perubahan penutupan lahan, estimasi cadangan karbon dan biomassa, serta teknik validasi modeling penginderaan jauh. bidang survey hidrologi. Penginderaan Jauh Untuk survei Hidrologi dan sumberdaya air. Sifat khusus air terhadap spektrum Inframerah. Identifikasi sumberdaya air dari citra. Identifikasi bentuklahan Fluvial . Identifikasi Pencemaran air dari citra. Identifikasi kualitas air danau dari citra. Identifikasi kerusakan lahan

karena bencana banjir. Unsur-unsur interpretasi citra yang berperan dalam interpretasi hidrologi.

Referensi

- Asikin, Sukendar. 1979. *Geologi Struktur dan Proses*. Bandung: ITB
- Ester, J.E. 1974. *Imaging with Photographic and Non-Photographic Sensor System in Remote Sensing Technique For Environment Analysis*. California: Hamilton Publishers Company.
- Hartono, Rudi. 2000. *Penginderaan Jauh*. Malang: Jurusan Geografi FMIPA UM. Tidak diterbitkan.
- Herlambang, S. 2000. *Garis Besar Geomorfologi*. Malang: Universitas Negeri Malang
- Lillesand & Kiefer. 1979. *Remote Sensing and Image Interpretation*. Yogyakarta: Gadjah Mada University Press
- Lindgren, D.T. 1985. *Landuse Planning and Remote Sensing*. Martinus Nryholf Publishers. Doldrechf.
- Lobeck, AK. 1939. *Introduction to Study of Landscape*, New York: Mc. Graw Hill Book Company
- Monroe, James S, Wicander, Reed. 2001. *Physical Geology: Exploring the Earth*. Canada: Thomson Learning Inc.
- Ollie, CD. 1969. *Weathering*. New York: American Elsevier Publishing Company Inc.
- Pipkin, W Bernard, Trent, D.D., Hazlett, Richard. 2005. *Geology and Environment*, United States of America: Thomson Learning Inc.
- Plummer, Charles C and David McGeary. 1985. *Physical of Geology*. Dubuque, Iowa: Wm. Brown Publishers.
- Plummer, Charles. C, McGeary, David, Carlson, Diane H. 2005. *Physical of Geology*. New York: Mc Graw Hill Companies, Inc.
- Robinson, Edwin Simons. 1982. *Basic Physical Geology*. New York: John Wiley & Sons.
- Sitorus, S.R.P. 1986. *Survei Tanah dan Penggunaan Lahan*. Lab. Survei Tanah dan Evaluasi Lahan, Jurusan Tanah IPB.
- Suprpto, D. 1997. *Geomorfologi Dasar*. Yogyakarta: Fakultas Geografi UGM.
- Sutanto. 1987. *Penginderaan Jauh Jilid I & II*. Yogyakarta: Gadjah Mada University Press
- Sweeting, Marjoric. M. 1972. *Karst Landforms*. Oxford: MacMillan

- Thomson, Graham R, Turk, Jonathan. 2005. *Earth Science and the Environment*, United States of America: Thomson Learning.
- Thornburry, William D. 1976. *Principles of Geomorphology*. New York-London: John Wiley and Sons Inc.
- Verstappen, H. 1983. *Applied Geomorphology, Geomorphological Survey for Environment*. Amsterdam:Elsevier
- Walton. DC. 1979. *Ground Water Hydrology*.John Wiley and sons.
- Wicander, Reed, Monroe, James S. 2002.*Essential of Geology*.United States of America: Thomson Learning Inc.
- Worcester, Phillips, G. 1961. *A Text Book of Geomorphology*. New York-London: D. Van Nortrand Company
- Zuida, R.A Nan and Zuida Carcelado, FJ. Van. 1979. *Terrain Analysis and Classification Using Aerial Photographics, A Geanological Approach*. ITC Enschede.

4. N GEO680 Survei Pemetaan Geomorfologi dan Geologi **3** sks 4 js

Prasyarat: Geologi Dasar, Geomorfologi Dasar, SIG, Kartografi Dasar Kompetensi

Mahasiswa dapat menerapkan survei pemetaan dalam lingkup Geomorfologi dan Geologi dan menganalisis hasil yang diperoleh.

Deskripsi Materi

Pendekatan survei dan pemetaan Geomorfologi; skala pemetaan, aspek pemetaan Geomorfologi meliputi morfologi, morfostruktur, morfokronologi, dan morfoarrangement; teknik pemetaan Geomorfologi lapangan.

Referensi

- Monroe, James S, Wicander, Reed. 2001. *Physical Geology: Exploring the Earth*. Canada: Thomson Learning Inc.
- Pipkin, W Bernard; Trent, DD., Hazlett, Richard. 2005. *Geology and Environment*, United States of America:Thomson Learning Inc.
- Plummer, Charles C. dan McGeary, David. 1985. *Physical of Geology*. Iowa: Wm. Brown Publishers.
- Plummer, Charles. C, McGeary, David, Carlson, Diane H. 2005. *PhysicalofGeology*. New York: Mc Graw Hill Companies, Inc.
- Robinson, Edwin Simons. 1982. *Basic Physical Geology*. New York: John Wiley & Sons.

- Thomson, Graham R, Turk, Jonathan. 2005. *Earth Science and the Environment*. United States of America: Thomson Learning.
- Wicander, Reed, Monroe, James S. 2002. *Essensial of Geology*. United States of America: Thomson Learning Inc.,
- Herlambang, S. 2000. *Garis Besar Geomorfologi*. Malang: Universitas Negeri Malang
- Lobeck, AK. 1939. *Introduction to Study of Landscape*, New York: Mc. Graw Hill Book Company
- Ollie, CD. 1969. *Weathering*. New York: American Elsevier Publishing Company Inc.
- Suprpto, D. 1997. *Geomorfologi Dasar*. Yogyakarta: Fakultas Geografi UGM.
- Sweeting, Marjoric. M. 1972. *Karst Landforms*. Oxford: MacMillan
- Thornburry, William D. 1976. *Principles of Geomorphology*. New York-London: John Wiley and Sons Inc.
- Verstappen, H. 1983. *Applied Geomorphology, Geomorphological Survey for Environment*. Amsterdam: Elsevier.
- Worcester, Phillips, G. 1961. *A Text Book of Geomorphology*. New York-London: D. Van Nostrand Company

5. NGE0683 SIG Terapan Pemetaan dan Potensi Wilayah

3

sks 4 js

Prasyarat: SIG, Dasar-dasar Perencanaan Perencanaan Wilayah, Kartografi Tematik

Kompetensi

Mahasiswa dapat mengkaji fungsi dan peranan SIG dalam pemetaan potensi wilayah, terapan aplikasi SIG dan perkembangannya dalam pemetaan potensi wilayah, instrumen, parameter, dan metode pemetaan, serta membuat perencanaan pemetaan potensi wilayah.

Deskripsi Materi

Matakuliah ini berisi tentang pengantar SIG, pemetaan, dan potensi Wilayah; terapan SIG dan perkembangannya dalam pemetaan potensi wilayah; klasifikasi potensi wilayah, parameter dan instrumen pemetaan; metode pemetaan potensi wilayah; basisdata; dan perencanaan pemetaan potensi wilayah.

Referensi

- Arronof, S. 1991. *Geographic Information System; A Management Perspective*.
- Barrough. 1986. *Principle of Geographical Information System For Land Resources Assembly*.

- Dulbahri, 1996, *Sistem Informasi Geografi*, Yogyakarta, Puspici-Fakultas Geografi UGM
- DeMers, M, 1997, *Fundamentals of Geographic Information Systems*, New York, John Wiley and Sons, Inc.
- Heryanto, Bambang. 2011. *Roh dan Citra Kota (Peran Perancangan Kota sebagai Kebijakan Publik)*. Surabaya: Brilian Internasional.
- Kauffman, N, 1996, *Exploring Geographic Information System*, Canada, John Wiley dan Sons, Inc.
- Michael W Demers. 1997. *Fundamentals of Geographic Information System*.
- Nurzaman, Siti Nuriah. 2002. *Perencanaan Wilayah di Indonesia*. Bandung: ITB
- Paryono, P. 1994, *Sistem Informasi Geografi*, Yogyakarta: Dani Offset
- Rahmi, Dwita Hadi dan Setiawan, Bakti. 2010. *Perancangan Kota Ekologi*. Jakarta: Dikti.
- Rustiadi, Erman, dkk. 2011. *Perencanaan dan Pengembangan Wilayah*. Jakarta: Yayasan Pustaka Obor Indonesia.
- Sumarmi. 2007. *Geografi Pengembangan Wilayah*. Malang: UM Press.
- Tarigan, Robinson. 2006. *Perencanaan Pembangunan Wilayah (Edisi Revisi)*. Jakarta: PT Bumi Aksara.

6. NGE074 Kajian Iklim Wilayah

2 sks 2 js

Prasyarat: Meteorologi-Klimatologi dan Praktikum Meteorologi-Klimatologi Kompetensi

Mahasiswa mampu mengkaji iklim di berbagai wilayah (arid, lembap, dan basah) berdasarkan faktor pembentuknya menggunakan pendekatan geografi.

Deskripsi Materi

Mata kuliah ini berisi data iklim di berbagai wilayah yang tersebar di berbagai zone iklim (arid-lembap-basah). Data dapat diperoleh melalui akses internet (*open source*) atau langsung ke BMKG. Data iklim terutama suhu dan curah hujan diklasifikasikan berdasarkan sistem klasifikasi Koppen, Thorthwaite, Schmidt-Ferguson, dan Oldeman kemudian dikaji berdasarkan faktor pembentuknya menggunakan pendekatan geografi.

Referensi

Ahrens, C. Donald. 2003, *Meteorology Today, An Introdustion To Weather, Climate, and The Environment*, Seventh Edition, Thomson, Brooks/Cole, Australia.

- Ahrens, C. Donald. 2011. *Essentials of Meteorology, An Invitation to the Atmosphere*. Brooks Cole. USA.
- Bach, W. 1986. Trace Gases and their Influence on Climate. *Journal. Natural Resources and Development*, Volume 24. Institute for Scientific Co-operation, Tubingen, Federal Republic of Germany.
- Barry, Roger G, and Chorley, Richard J. 2003. *Atmosphere, Weather, and Climate*. New York: Routledge.
- Christopherson, Robert W. 2011. *An Introduction to Physical Geography Geosystems*. Eighth Edition. Prentice Hall Pearson.
- Donn, W.L. 1975. *Meteorologi*. Fourth Edition. New York: McGraw-Hill Book Company.
- Garnier, B.J. 1950. *Thornthwaite's New System of Climate Classification In Its Application to New Zealand*. Department of Geography, University of Otago
- Gabler, Robert; Petersen, James F.; Trapasso, L. Michael; Sack, Dorothy. 2009. *Physical Geography*. Belmont, USA: Brooks/Cole, Cengage Learning.
- Haurwitz, B. dan Austin, J.M. 1944. *Climatology*. McGrawhill Book Company, Inc., New York.
- Kyuma, Kazutake. 1971. *Climate of South and Southeast Asia according to Thornthwaite's Classification Scheme*. Tonan Ajia Kenkyu (The Southeast Asian Studies) Vol. 9, No. 1 June, 1971
- Landsberg, H.E. 1981. *The Urban Climate*. Academic Press, New York.
- Lopes, D. and Osman, N.Y. 2010. *Changes Of Thornthwaite's Total Moisture Indices In Victoria From 1948-2007 And The Effect On Seasonal Foundation Movements*. Australian Geomechanics Vol 45 No 1 March 2010.
- Mather, J.R. 1974. *Climatology, Fundamental and Applications*, McGraw Hill Book Company, New York.
- Monin, A.S. 1986. *An Introduction to the Theory of Climate*. D. Reidel Publishing Company, Dordrecht.
- Trewartha, G.T., Horn, Lyle H. 1995. *Pengantar Iklim. Edisi Kelima*. Gadjah Mada University Press: Yogyakarta
- Utomo, Dwiyono Hari. 2016. *Bahan Ajar Meteorologi Klimatologi Dalam Studi Geografi*. belum diterbitkan.

Open source:

-BMKG
-NOOA

Minat 2 Kependudukan dan Demografi

1. NGE0685 Kebijakan Kependudukan 2 sks 2 js Prasyarat: - Kompetensi

Mahasiswa mampu memahami dan menganalisis konsep konsep kebijaksanaan kependudukan, baik kebijaksanaan langsung, kebijakan tidak langsung, kebijaksanaan ekplisit maupun implisit, kebijaksanaan domestik atau internasional, menganalisis kebijakan yang terkait dengan sosial, maupun demografi (fertilitas, mortalitas, mordibitas dan migrasi). Mahasiswa juga memahami dan menganalisis konsep Dampak kependudukan, mampu menganalisis aspek aspek sosial ekonomi, budaya dan demografi sebagai akibat dampak kependudukan.

Diskripsi Materi

Mata kuliah ini berisi tentang konsep-konsep kebijaksanaan penduduk. Jenis-jenis kebijaksanaan kependudukan yang langsung, kebijakan tidak langsung, kebijaksanaan bersifat ekplisit, bersifat implisit, kebijaksanaan kependudukan yang domestik, kebijakan internasional, kebijaksanaan kependudukan yang bersifat intervensi, kebijaksanaan yang bukan intervensi, kebijakan kependudukan terkait fertilitas, mortalitas, mordibitas, migrasi dan sosial. Mata kuliah ini juga berisi konsep dampak kependudukan, dampak penduduk dari aspek sosial, aspek ekonomi, aspek budaya, dan aspek demografi

Referensi

- Budiarto dkk. 1984. Demografi Teknik. Jakarta:Lembaga Demografi, Fakultas Ekonomi, Universitas Indonesia
- David, Lucas dkk, 1997. Pengantar Kependudukan. Yogyakarta: Pusat Penelitian dan Studi Kependudukan Universitas Gajah Mada
- Mantra. I.B. 1984. Demografi Umum. Yogyakarta: Nur cahaya
- Said, Rusli. 1983. Pengantar Ilmu Kependudukan. Jakarta: LP3ES
- Shryock, Henry S.and Siegel, 1971. The Method and Material of Demography. Washington.D.C: Academic Press, INC.

2. NGE0686 SIG Terapan Kependudukan

2 sks 2 js

Prasyarat: SIG, Kartografi Tematik, Geografi Penduduk dan Ketenagakerjaan Kompetensi

Mahasiswa dapat mengkaji fungsi dan peranan SIG dalam pengembangan SDM dan Ketenagakerjaan, terapan aplikasi SIG dan perkembangannya dalam pemetaan, pengembangan SDM dan ketenagakerjaan, instrumenn, parameter, dan metode pemetaan, serta membuat perencanaan pemetaan pengembangan SDM dan Ketenagakerjaan

Deskripsi Materi

Matakuliah ini berisi tentang pengantar SIG, pengembangan SDM, dan Ketenagakerjaan; terapan SIG dan perkembangannya dalam pemetaan pengembangan SDM dan Ketenagakerjaan; Proyeksi jumlah tenaga kerja dari data penduduk, parameter dan instrumen pemetaan; metode pemetaan pengembangan SDM dan Ketenagakerjaan; dan perencanaan pemetaan pengembangan SDM dan Ketenagakerjaan.

Referensi

- Arronof, S. 1991. *Geographic Information System A Manegement Perspective*.
- Barrough. 1986. *Principle of Geographical Information System For Lan Resourcas Assembly*.
- Daldjoeni, M. 1986. *Penduduk, Lingkungan dan Masa Depan*. Bandung: Alumni
- DeMers, M, 1997, *Fondamentals Of Geographic Information Systems*, New York, John Willey and Sons, Inc.
- Doda, josuhua. 1989. *Penelitian Keendudukan dan Lingkungan Hidup*. Jakarta: Dir. Pendidikan Tinggi Proyek Pengembangan LPTK
- Dulbahri, 1993. *Sistem Informasi Geography*
- Dubahri, 1996, *Sistem Informasi Geografi*, Yogyakarta, Puspica-Fakultas Geografi UGM
- Efendi, Tajudin Nur. Pengangguran dan Sektor Informal
- Kauffman, N, 1996, *Exploring Geographic Information System*, Canada, John Wilet dan Sons, Inc.
- Michael W Demers. 1997. *Foundamentals of Geographic Information System*
- Hartono, Rudi. 2005. *Pengantar Sistem Informasi Geografi*. Lab Geografi FMIPA UM. Tidak diterbitkan.
- Hartono, Rudi, 2004. Arcview Tutorial. Hand out. Tidak diterbitkan

- Lab. Penginderaan jauh dan Kartografi, Fak Geografi UGM. 2003. *Analisis Data Spasial Dengan Program Arcview*.
- Prathama, Rahardja. 1977. *Geografi dan Kependudukan*. Jakarta: Intan Pariwara
- Siegel, Ayorch: *The Method of Matterial Demography Criss Manning Partisipasi di Angkatan Kerja*
- Suryantoro, A. 2007. *Sistem Informasi Geografi*. Lab Geografi FMIPA UM. Tidak diterbitkan
- Widayanti, Ninik. 1987. *Masalah Penduduk Kini dan Masa Mendatang*. Jakarta: Pradnya Paramitha

3. N GEO688 Fertilitas Penduduk **2 sks 2 js**
Prasyarat: SIG, Kartografi Tematik, Geografi Penduduk dan Ketanagakerjaan Kompetensi

Mahasiswa mampu memahami, mengkaji dan menganalisis, konsep dasar fertilitas, sumber data fertilitas, teori-teori fertilitas, ukuran-ukuran fertilitas, pola fertilitas, fekunditas, reproduksi wanita, perkawinan dan perceraian, fertilitas di berbagai daerah, dan mahasiswa mampu membuat proposal tentang fertilitas.

Deskripsi Materi

Mata kuliah ini menjelaskan tentang fertilitas yang diawali dari konsep dan definisi fertilitas, ruang lingkup fertilitas, sumber data fertilitas, teori-teori fertilitas, ukuran-ukuran fertilitas, pola fertilitas, fekunditas, reproduksi wanita, perkawinan dan perceraian, fertilitas di berbagai daerah, fertilitas di negara maju, berkembang dan terbelakang, dan model penyusunan proposal fertilitas.

Referensi

- Barclay, R.W. 1968. *Tehnique Of Population Analysis*. New York: Wiley.
- Bogue, D.J. 1979. *Principle of Demography*. New York: John Wiley and Sons. Inc.
- Budiarto dkk. 1984. *Demografi Teknik*. Jakarta:Lembaga Demografi, Fakultas Ekonomi, Universitas Indonesia.
- David, Lucas dkk, 1997. *Pengantar Kependudukan*. Yogyakarta: Pusat Penelitian dan Studi Kependudukan Universitas Gajah Mada.
- Hariyati, Hatmadji dan Budi Suraji, 1986. *Fertility Differentials in Java*. Jakarta: Lembaga Demografi, Fakultas Ekonomi, Universitas Indonesia.
- Mantra. I.B. 1984. *Demografi Umum*. Yogyakarta: Nur cahaya.
- Pollard, AH, Yusuf, F.,Polard, GN. 1974. *Demographic Techniques*. Australia: Pergamon Press.

Said, Rusli. 1983. *Pengantar Ilmu Kependudukan*. Jakarta: LP3ES.

Shryock, Henry S. and Siegel, 1971. *The Method and Material of Demography*. Washington.D.C: Academic Press, INC.

**4. NGE0689 Mortalitas Penduduk 2 sks 2 Js Prasyarat: -
Kompetensi**

Mahasiswa mampu memahami, mengkaji dan menganalisis konsep dasar mortalitas, sumber data Mortalitas, ukuran-ukuran mortalitas, pola mortalitas, harapan hidup penduduk, kajian mortalitas dari aspek sosial, ekonomi, dan demografi. Mampu menganalisis Infant Mortality, life table, mortalitas di berbagai Negara.

Deskripsi materi

Mata kuliah ini menjabarkan tentang mortalitas penduduk yang diawali dari konsep dasar mortalitas, Batasan batasan mortalitas, Sumber data Mortalitas, ukuran-ukuran dasar mortalitas, pola mortalitas, kajian mortalitas dari aspek ekonomi, Kajian Mortalitas dari aspek Sosial, kajian mortalitas dari aspek demografi, Infant mortalitas, Mordibitas, Mortalitas anak, Harapan Hidup Penduduk, Standarisai mortalitas, Life table, Mortalitas di berbagai negara, sampai mampu membuat proposal mortalitas.

Referensi

Barclay, R.W. 1968. *Tehnique Of Population Analysis*, New York: Wiley

Budiarto dkk. 1984. *Demografi Teknik*. Jakarta:Lembaga Demografi, Fakultas Ekonomi, Universitas Indonesia

David Lucas dkk, 1997. *Pengantar Kependudukan*. Yogyakarta: Pusat Penelitian dan Studi Kependudukan Universitas Gajah Mada

Mantra. I.B. 1984. *Demografi Umum*. Yogyakarta: Nur cahaya

McDonald, Peter 1972. *Recent Trends in mortality in Australia*, *Juornal of biosocial Science*, Vol.4:25-36

Said Rusli. 1983. *Pengantar Ilmu Kependudukan*. Jakarta: LP3ES

Shryock, Henry S. and Siegel, 1971. *The Method and Material of Demography*. Washington.D.C: Academic Press, INC

5. N GEO690 Analisis Kebutuhan Ketenagakerjaan

3 sks 3 js

Prasyarat: Geografi Penduduk dan Ketenagakerjaan

Kompetensi

Mahasiswa dapat menganalisis dan mengkaji permasalahan ketenagakerjaan (secara lokal, regional, dan global), ketersediaan tenaga kerja, dan kebutuhan ketenagakerjaan pada berbagai bidang, serta memberikan solusinya.

Deskripsi Materi

Matakuliah ini berisi tentang teori penduduk, pertumbuhan penduduk, kebijakan ketenagakerjaan, ketenagakerjaan pada berbagai ruang, analisis kesempatan kerja, dan analisis kebutuhan ketenagakerjaan.

Referensi

- Barclay, George. 1983. *Teknik Analisa Kependudukan 1*. Diterjemahkan oleh Roy Munir dan Budiarto. Jakarta: Bina Aksara.
- Barclay, George. 1984. *Teknik Analisa Kependudukan 2*. Diterjemahkan oleh Roy Munir dan Budiarto. Jakarta: Bina Aksara.
- Faturochman, et.al (eds.). 2004. *Dinamika Kependudukan dan Kebijakan*. Yogyakarta: Pusat Studi Kependudukan dan Kebijakan.
- Mantra, Ida Bagoes. 2006. *Demografi Umum*. Yogyakarta: Pustaka pelajar.
- Weeks, John. 2005. *Population, An Introduction to Concepts and Issues*. Belmont, USA: Wadsworth, Thompson Learning.

6. N GEO687 Mobilitas Penduduk

3 sks 3 js

Prasyarat: Geografi Sosial dan Geografi Budaya

Kompetensi

Mahasiswa mampu menganalisis konsep, teori mobilitas, berbagai aspek yang mempengaruhi mobilitas, kebijaksanaan pemerintah terhadap mobilitas dan globalisasi dan mobilitas, serta mampu melakukan penelitian tentang mobilitas penduduk.

Deskripsi Materi

Konsep mobilitas, ukuran mobilitas, teori mobilitas, pola dan perilaku mobilitas, aspek-aspek yang mempengaruhi mobilitas, kebijaksanaan pemerintah terhadap mobilitas penduduk serta mobilitas penduduk dan globalisasi.

Referensi

- Barclay, R.W. 1968. *Technique Of Population Analysis*, New York: Wiley.
- Bogue, D.J. 1979. *Principle of Demography*. New York: John Wiley and Sons. Inc

- Budiarto dkk. 1984. *Demografi Teknik*. Jakarta:Lembaga Demografi, Fakultas Ekonomi, Universitas Indonesia.
- David Lucas dkk, 1997. *Pengantar Kependudukan*. Yogyakarta: Pusat Penelitian dan Studi Kependudukan Universitas Gajah Mada
- Mantra. I.B. 1984. *Demografi Umum*. Yogyakarta: Nur cahaya
- Said Rusli. 1983. *Pengantar Ilmu Kependudukan*. Jakarta: LP3ES
- Shryock, Henry S.and Siegel, 1971. *The Method and Material of Demography*. Washington.D.C: Academic Press, INC.

Minat 3 Pengembangan Wilayah dan Pariwisata

1. NGE0693 Managemen Pariwisata 3 sks 3 js Prasyarat: - Kompetensi

Mata kuliah bertujuan untuk mengembangkan kemampuan analisis manajemen dalam pariwisata, dan mampu menerapkan konsep dasar manajemen dalam lingkungan global.

Deskripsi Materi

Materi matakuliah ini adalah: fungsi dasar manajemen (planning, organizing, leading, dan controlling) yang diterapkan dalam kepariwisataan; proses manajemen dan strategi pemasaran, perilaku konsumen, segmentasi pasar, penentuan sasaran pasar, dan pemosisian pasar, pengelolaan produk dan pengembangan produk baru, daur hidup produk, strategi harga, strategi distribusi, serta strategi promosi.

Referensi

- Burton, Rosemary. 1991. *Travel Geography*. London: Pitman Publishing.
- Gee, Chuk, dkk. 1984. *The Travel Industry*. Connecticut: The AVI Publishing Company
- Gunawan, Myra Dkk, 2006, Naskah Akademik, UU tentang Kepariwisata, Draf, tidak dipublikasikan.
- Marpaung Happy dan Herman Bahar. 2002. *Pengantar Pariwisata*. Bandung: Alfabeta.
- Pearce, Douglas. 1987. *Tourism to A Geography Analisis*. New York: Long Man.
- Pendit, Nyoman S. 2006. *Ilmu Pariwisata: Sebuah Pengantar Perdana*. Jakarta: Pradnya Paramita.
- Pitana, I Gde dan I Ketut Surya Diarta. 2009. *Pengantar Ilmu Pariwisata*. Yogyakarta: Penerbit Andi.
- Spillane, James. 1987. *Manegemen Kepariwisata*. Jakarta: Pradnya Paramita.

- Yoeti, Oka. 1985. *Pemasaran Pariwisata*. Bandung: Angkasa.
- Yoeti, Oka. 2008. *Ekonomi Pariwisata: Introduksi, Informasi dan Implementasi*. Jakarta: Penerbit Buku Kompas.
- Wahab, Salah. 1996. *Managemen Kepariwisataaan*. Jakarta: Pradnya Paramita.

**2. NCEO695 Ekonomi Pariwisata 3 sks 3 js Prasyarat: -
Kompetensi**

Mengembangkan pengetahuan, pemahaman dan ketrampilan mahasiswa dalam memahami prinsip ekonomi dan kaitannya antara ekonomi dan perkembangan kepariwisataan.

Deskripsi Materi

Materti matakuliah ini meliputi: pariwisata sebagai alternatif pengembangan ekonomi; peranan pariwisata dalam perekonomian; prospek pariwisata; prinsip-prinsip ekonomi dalam mengelola bisnis pariwisata; dampak pengembangan pariwisata terhadap ekonomi; hukum permintaan dan penawaran pariwisata; serta multipliers effect.

Referensi

- Burton, Rosemary. 1991. *Travel Geography*. London: Pitman Publishing.
- Bull, Adrian. 1992. *The Economics of Travel and Tourism*. Melbourne: Wiley.
- Gee, Chuk, dkk. 1984. *The Travel Industry*. Connecticut: The AVI Publishing Company.
- Gunawan, Myra Dkk, 2006, Naskah Akademik, UU tentang Kepariwisataaan, Draf, tidak dipublikasikan.
- Kusmayadi dan Endar Sugiarto. 2000. *Metodologi Penelitian dalam Bidang Kepariwisataaan*. Jakarta: Gramedia Pustaka Utama.
- Kusmayadi. 2004. *Statistika Pariwisata Deskriptif*. Jakarta: Gramedia Pustaka Utama.
- Marpaung Happy dan Herman Bahar. 2002. *Pengantar Pariwisata*. Bandung: Alfabeta.
- Pearce, Douglas. 1987. *Tourism to A Geography Analisis*. New York: Long Man.
- Pendit, Nyoman S. 2006. *Ilmu Pariwisata: Sebuah Pengantar Perdana*. Jakarta: Pradnya Paramita.
- Pitana, I Gde dan I Ketut Surya Diarta. 2009. *Pengantar Ilmu Pariwisata*. Yogyakarta: Penerbit Andi.
- Spillane, James. 1987. *Managemen Kepariwisataaan*. Jakarta: Pradnya Paramita.
- Yoeti, Oka. 1982. *Pengantar Pariwisata*. Bandung: Angkasa.

Yoeti, Oka. 1985. *Pemasaran Pariwisata*. Bandung: Angkasa.

Yoeti, Oka. 2008. *Ekonomi Pariwisata: Introduksi, Informasi dan Implementasi*. Jakarta: Penerbit Buku Kompas.

3. NCEO697 Pengembangan Daerah Tujuan Pariwisata 3 sks 3 js

Prasyarat: -

Kompetensi

Mahasiswa mampu mengembangkan pemahaman dan kepekaan dalam menemukannya potensi Obyek Daya Tarik Wisata (ODTW), untuk dikembangkan menjadi daya tarik wisata.

Deskripsi Materi

Materi matakuliah ini meliputi konsep dasar daya tarik objek wisata; konsep dasar pengembangan pariwisata; macam-macam perencanaan dan pengembangan pariwisata.

Referensi

Burton, Rosemary. 1991. *Travel Geography*. London: Pitman Publishing.

Gee, Chuk, dkk. 1984. *The Travel Industry*. Connecticut: The AVI Publishing Company.

Gunawan, Myra Dkk, 2006, Naskah Akademik, UU tentang Kepariwisata, Draf, tidak dipublikasikan.

Kusmayadi dan Endar Sugiarto. 2000. *Metodologi Penelitian dalam Bidang Kepariwisata*. Jakarta: Gramedia Pustaka Utama.

Kusmayadi. 2004. *Statistika Pariwisata Deskriptif*. Jakarta: Gramedia Pustaka Utama.

Marpaung Happy dan Herman Bahar. 2002. *Pengantar Pariwisata*. Bandung. Alfabeta.

Pearce, Douglas. 1987. *Tourism to A Geography Analysis*. New York: Long Man.

Pendit, Nyoman S. 2006. *Ilmu Pariwisata: Sebuah Pengantar Perdana*. Jakarta: Pradnya Paramita.

Pitana, I Gde dan I Ketut Surya Diarta. 2009. *Pengantar Ilmu Pariwisata*. Yogyakarta: Penerbit Andi.

Spillane, James. 1987. *Managemen Kepariwisata*. Jakarta: Pradnya Paramita.

4. NGE0698 Pemetaan Potensi Pariwisata

3 sks 3 js

Prasyarat: -

Kompetensi

Mahasiswa mampu mengaplikasikan mata kuliah Penginderaan Jauh untuk memetakan dan menganalisis jasa lingkungan menjadi obyek wisata di suatu wilayah, menganalisis jasa lingkungan di suatu wilayah menjadi obyek wisata dalam konteks pengembangan wilayah, serta mampu melakukan studi kelayakan terhadap suatu obyek wisata di suatu wilayah dan menyusun program pengembangan pariwisata.

Deskripsi Materi

Konsep pariwisata, jasa lingkungan dan pariwisata, metode analisis potensi pariwisata, studi kelayakan pariwisata, metode pemetaan sumberdaya hayati laut, hutan, pegunungan dsb sebagai daerah tujuan wisata, pemetaan potensi pariwisata di suatu wilayah.

Referensi

Fridgen, J. D. 1990. *Dimensions of tourism*. Educational Institute of the American Hotel & Motel Association.

Jennings, G. 2001. *Tourism research*. John Wiley and sons Australia, Ltd.

Mathieson, A., & Wall, G. 1982. *Tourism, economic, physical and social impacts*. Longman

Ritchie, Brent W., Peter Burns, and Catherine Palmer, eds. 2005. *Tourism research methods: integrating theory with practice*. Cabi, 2005.

Shaw, G., & Williams, A. M. 1994. *Critical issues in tourism: a geographical perspective*. Blackwell Publishers.

Veal, Anthony James. 2002. *Leisure and tourism policy and planning*. No. Ed. 2. Cabi Publishing.

Weaver, D., & Oppermann, M. 2000. *Tourism management*. John Wiley and Sons.

5. NGE0691 Pembangunan Pariwisata Berkelanjutan 3 sks 3 js

Prasyarat: -

Kompetensi

Mahasiswa mampu menganalisis obyek daerah tujuan wisata dalam konteks pembangunan berkelanjutan, mengembangkan konsep-konsep pembangunan berkelanjutan di suatu obyek wisata, dan melakukan suatu proyek pembangunan berkelanjutan di obyek wisata suatu wilayah.

Deskripsi Materi

Konsep pembangunan berkelanjutan, konsep pembangunan pariwisata berkelanjutan, peran pariwisata dalam pengembangan wilayah, studi komparatif obyek daerah tujuan wisata, kajian ekowisata, kajian desa wisata, kajian wisata masal (*mass tourism*)

Referensi

- Ceballos-Lascurain, H. 1996. *Tourism, ecotourism, and protected areas: The state of nature-based tourism around the world and guidelines for its development*. Iucn
- Godde, P. 2000. *Tourism and development in mountain regions*. CABI.
- Hunter, C., & Green, H. (1995). *Tourism and the environment: A sustainable relationship?*. Routledge.
- Inskip, E. (1991). *Tourism planning: an integrated and sustainable development approach*. Van Nostrand Reinhold.
- Laws, E. 1995. *Tourist destination management: issues, analysis and policies*. Routledge.
- Poon, A. 1993. *Tourism, technology and competitive strategies*. CAB international.
- Roberts, L., & Hall, D. 2001. *Rural tourism and recreation: principles to practice*. CABI publishing.
- Theobald, W. F. (Ed.). 2005. *Global tourism*. Routledge.